



JM ORTHO

歯列矯正用咬合誘導装置

マルチファミリー

「マルチファミリー」は5歳以上のすべてのフェーズで使用することが可能な筋機能矯正装置です。口腔内の筋肉の緊張を緩和し、歯列を適切に調整します。

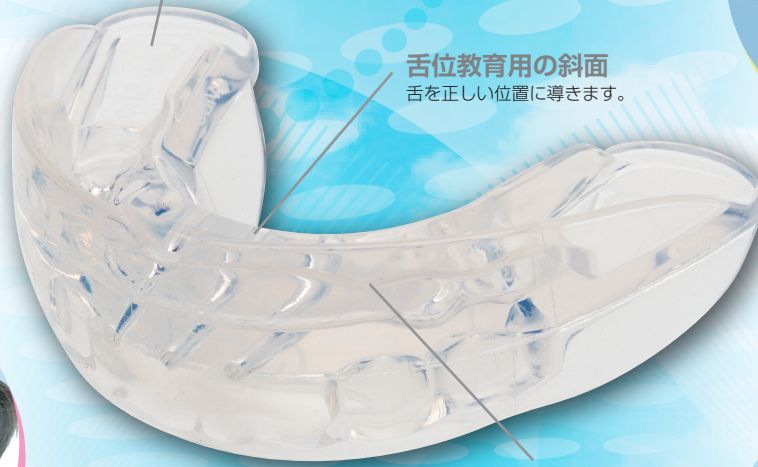


挙上された咬合平面

筋機能のアンロック(開放)とそれともなう TMJ の機械的アンロッキングを促進します。

舌位教育用の斜面

舌を正しい位置に導きます。



モノブロック (一体形成)

上下顎の歯列に同時に作用します。

口腔前庭シールド

リップバンパー効果で口唇圧を軽減し、口腔周囲筋を活性化させます。



マルチ-S
(Multi Start)



マルチ-T
(Multi Trainer)



マルチ-T2
(Multi Trainer2)



マルチ-TB
(Multi Trainer for Braces)



マルチ-P2
Narrow
(Multi Possibility)



マルチ-P2
Wide
(Multi Possibility)

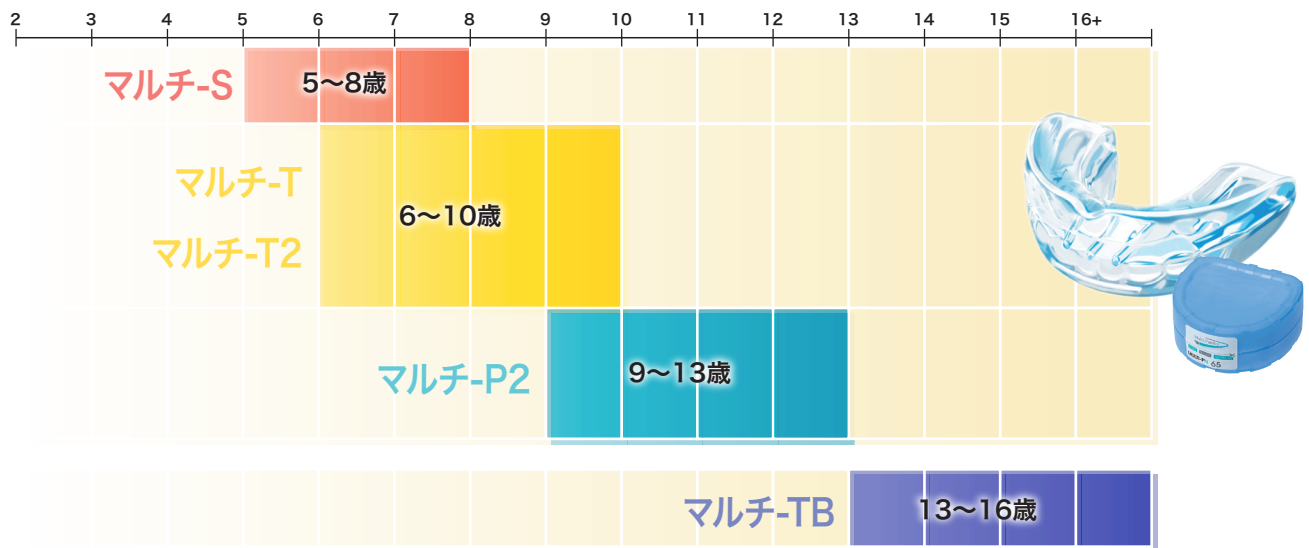
JM Ortho Corporation



「マルチファミリー」は5歳以上の患者さんに使用することが可能な筋機能矯正装置です。口腔内の筋肉の緊張を緩和し、歯列を適切な位置に誘導します。

〈装置選択の目安〉

● 年齢との関係



● 機能との関係は下記の表を目安として下さい。

必ず骨格、咬合の状態、習癖などを診断された上で、使用する装置を決定して下さい。

	下顎の叢生	ディープバイト	オープンバイト	I級	II級	舌癖など
マルチ-S	△	△	△	○	—	○
マルチ-T / マルチ-T2	○	○	○	○	○	○
マルチ-P2	—	○	○	○	○	○
マルチ-TB	矯正治療中のブラケットをつけた状態で使用します。					

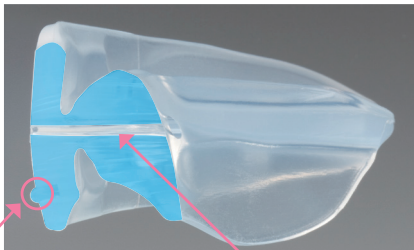
- マルチ-S は比較的やわらかいシリコン製のため、歯牙のコントロールが著しく必要な症例には不適切です。
- マルチファミリーには積極的な拡大作用がないため、症例によっては、クワドヘリックスなどで事前にアーチを拡げてから使用して下さい。
- マルチ-S とマルチ-T に付与されている萌出ガイダンスの歯牙のサイズは同一です。
- マルチファミリーは筋機能矯正装置です。歯列矯正用の装置ではありませんので、II期治療が必要になる場合もあります。

MULTI-S

マルチ-S(マルチ スタート)

〈ポイント〉

- 前歯部において歯根尖が未完の患者さんにはマルチ-Sの使用が推奨されています。
- マルチ-Sは比較的やわらかいシリコン製ですので重度のディープバイトには不適切です。
- 嚥下障害や指しゃぶり、舌突出、呼吸障害などの是正を促します。



下口唇による下顎前歯への過度の作用を抑制するため、リップバンパー効果が得られるようデザインされている。

プレスホール

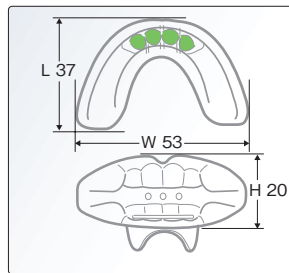
対象年齢：5歳～8歳

使用目的：前歯部の萌出誘導

萌出ガイダンス：切歯・側切歯

特長：比較的やわらかいシリコンを使用しているため、小児の患者にも受け入れられやすい装置です。

また前歯部に3つのプレスホールがあるため呼吸もしやすいデザインです。1種類1サイズです。



包装	商品番号	
1	ECXS	206860107

MULTI-T

マルチ-T(マルチ トレーナー)

対象年齢：6歳～10歳(混合歯列期：第一大臼歯萌出後)

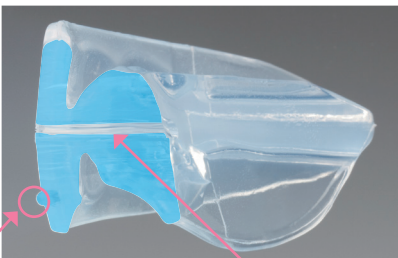
使用目的：前歯部の萌出誘導

萌出ガイダンス：切歯・側切歯・犬歯

特長：マルチ-Sより硬いシリコンを使用しているため、前歯部を圧下させる作用があり、効果的な歯牙コントロールを行います。1種類1サイズです。

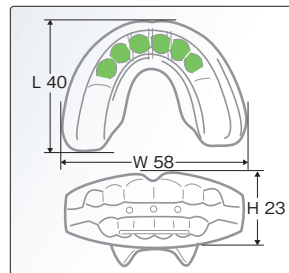
〈ポイント〉

- マルチ-Sより硬めのシリコンでつくられているため、ディープバイトの患者さんにも使いやすくなっています。
- 犬歯の萌出ガイダンスがあるため、下顎の叢生やⅡ級の改善が期待できます。
- 乳歯であれば4～5mm、永久歯であれば2～3mmまでの叢生の改善を促します。
- 嚥下障害や指しゃぶり、舌突出、呼吸障害などの是正を促します。
- ブラキオフェイシャルで叢生以外の症例には不適切です。



下口唇による下顎前歯への過度の作用を抑制するため、リップバンパー効果が得られるようデザインされている。

プレスホール



包装	商品番号	
1	ECXT	206860106

MULTI-T2 マルチ-T2 (マルチ トレーナー2)

対象年齢：6歳～10歳(混合歯列期：第一大臼歯萌出後)

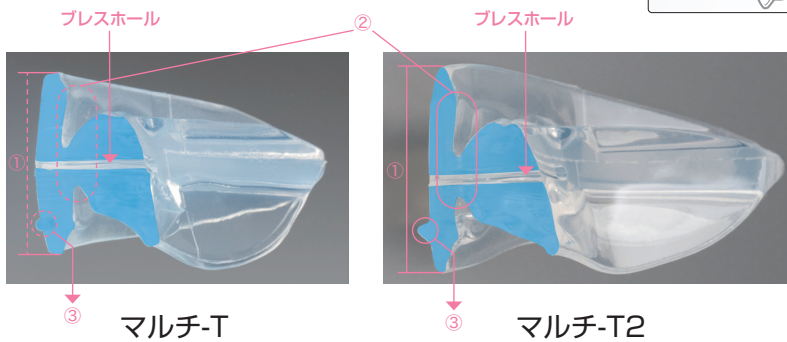
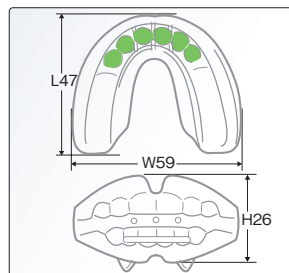
使用目的：前歯部の萌出誘導

萌出ガイダンス：切歯・側切歯・犬歯

特長：マルチ-Sより硬いシリコンを使用しているため、前歯部を圧下させる作用があり、効果的な歯牙コントロールを行います。1種類1サイズです。

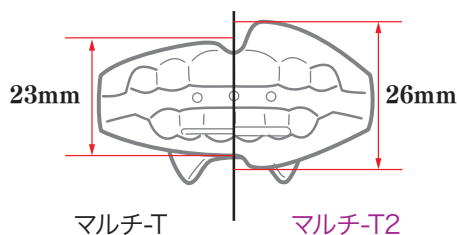
〈ポイント〉

- マルチ-Sより硬めのシリコンでつくられているため、ディープバイトの患者さんにも使いやすくなっています。
- 犬歯の萌出ガイダンスがあるため、下顎の叢生やⅡ級の改善が期待できます。
- 乳歯であれば4～5mm、永久歯であれば2～3mmまでの叢生の改善を促します。
- 嚥下障害や指しゃぶり、舌突出、呼吸障害などの是正を促します。
- ブラキオフェイシャルで叢生のみ症例には不適切です。



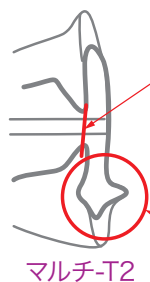
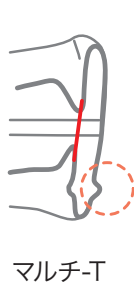
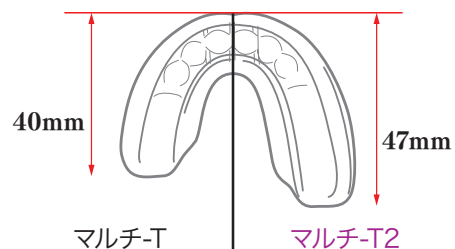
①より大きくなったラビアルシールド

従来のマルチ-Tより、ラビアルシールドが3mm高くなりました。より効果的な口唇圧の排除と、口腔周囲筋の活性を促します。



④延長された臼歯部

従来のマルチ-Tより遠心部が7mm延長されたことで、臼歯部の安定感の向上と、より多くの症例への適応が期待できます。



②下顎の前方誘導をより促す切歯関係

従来のマルチ-Tよりも、萌出ガイダンスがより切端咬合へ近づけた位置関係になりました。これにより、筋機能的アンロッキング、ならびにオーバージェットの是正をより促します。

③より大きくなったリップバンパー

リップバンパーが前方に大きくなったことで、従来のマルチ-Tより下口唇圧の排除を促進します。

包装	商品番号	
1	ECXT2	206860116

MULTI-TB マルチ-TB (マルチ トレーナー) ブレース対応

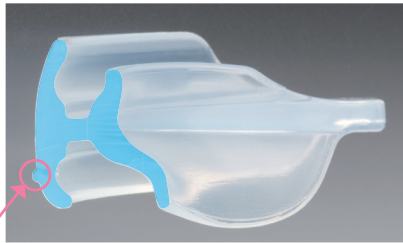
対象年齢：13歳～(ブラケット装着患者専用)

使用目的：下顎の成長促進とTMJのアンロック

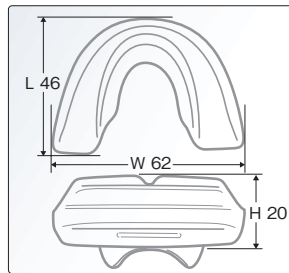
装置に萌出を誘導するガイダンスがないので、ブラケットを装着した状態での装置の使用が可能です。マルチ-T、T2、P2よりも軟らかいシリコーンを使用しています。

〈ポイント〉

- 上下顎の歯牙が触れ合わないよう設形されているため歯の移動を早めます。
- リンガルブラケットやその他多くの装置と併用ができます。
- 就寝時の装着により口呼吸から鼻呼吸へと誘導します。
- 装着中はブラケットが口唇や頬粘膜に当たらないため患者さんの不快感を和らげます。



下口唇による下顎前歯への過度の作用を抑制するため、リップバンパー効果が得られるようデザインされている。



包装	商品番号	
1	ECXTB	206860112

CASE



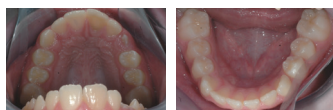
患者：13歳、女子

診断：Ⅱ級の顔貌を呈するⅠ級症例

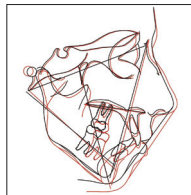
治療計画：マルチ-TBをブラケット接着前に2週間夜間使用。上下顎ストレートワイヤーならび夜間にマルチ-TB使用

結果：13ヶ月マルチ-TB、治療期間17ヶ月
顎間ゴムの使用なし

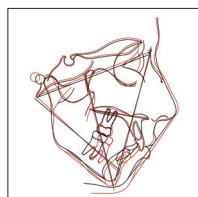
治療前の顔貌



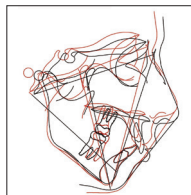
治療後の口腔内



治療前後の側面セファロ重ね合わせ(Ba-Na at CC)
フェイシャルアキシスは、コントロールされている



顔貌の改善



治療前後のセファロ重ね合わせ(Xi-Pm at Pm)
下顎前歯の前方移動は認められない

MULTI-P2 マルチ-P2(マルチ ポジビリティー)

対象年齢：9歳～13歳

(混合歯列期：下顎犬歯もしくは上顎第一大臼歯が生えかわった頃)

使用目的：前歯部と小臼歯の萌出誘導

萌出ガイドランス：切歯・側切歯・犬歯・小臼歯

特長：臼歯部の厚みは「Low Volume」と「High Volume」の2種類、またアーチの幅は「Narrow(ナロー)」と「Wide(ワイド)」の2種類があります。サイズは各8段階あり、専用のゲージで簡単に計測することが可能です。全64種類のアプライアンスからより患者さんに適したものを選択できます。

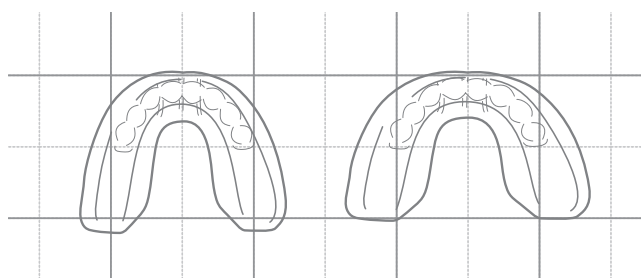
〈ポイント〉

- 犬歯 / 小臼歯部にガイドランスがあるためⅡ級の改善を促します。
舌位教育用の斜面と大きなウイングが舌を挙上し正しい位置へと導きます。また、舌癖の是正にも効果があります。

〈マルチ-P2の特徴〉

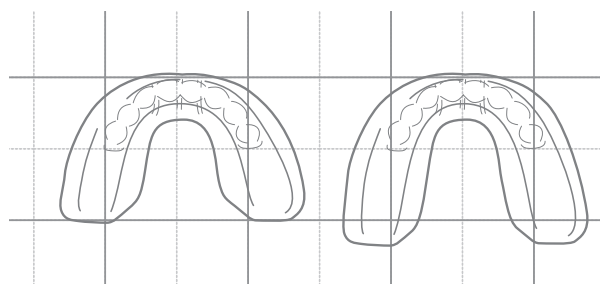
- アーチの幅は、「Narrow」と「Wide」の2種類。患者さんのアーチ形状に合わせて、より細かな選択が可能です。「Wide」は特に日本人患者に多くみられる歯列形態を基に新たに設計されました。

- 臼歯部の長さは「Narrow」と「Wide」ともに2種類です。



Narrow Low Volume Short

Wide Low Volume Short



Short

Long

Wide の場合

- より効果的な治療を実現するために工夫されたデザインです。

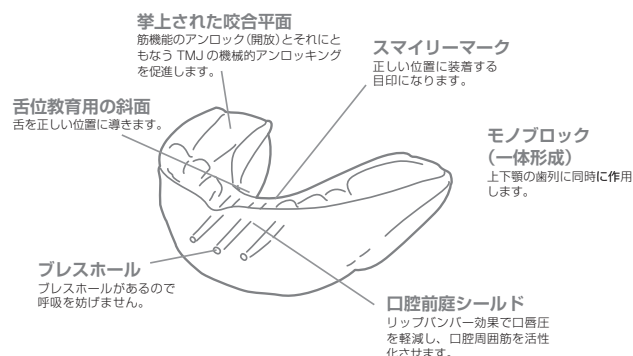
〈サイズ選択〉

サイズ選択にはシリコン製の専用メジャリングデバイスを使用すると便利です。

上顎または下顎の側切歯遠心にメジャリングデバイスの凸部を合わせ反対側の側切歯遠心までの距離を目安にサイズを選択します。



	商品番号	
メジャリングデバイス	XPSIZER	206860119
専用ハンドル	ECXPMANCHE	206860110



〈ポイント〉

- 叢生がある症例では1～2サイズ大きめのものを選択して下さい。
- 空隙のある症例では1サイズ小さいものを選択して下さい。

※ハンドルの先端部についている目盛はマルチ-P2のサイズ選択には関係ありません。

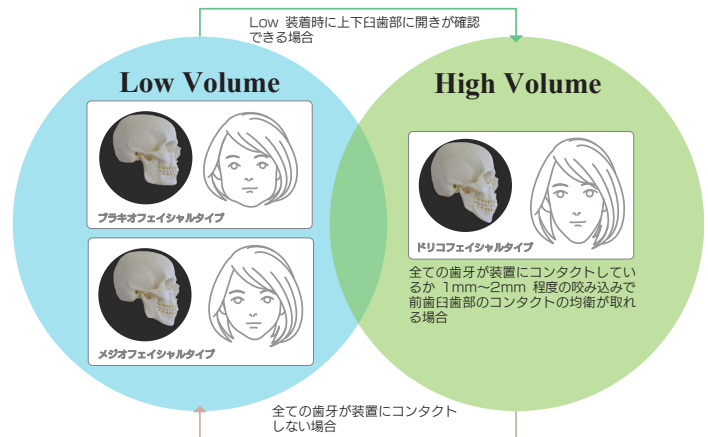
※マルチ-Pのメジャリングデバイスはご使用いただけません。

※マルチ-Pとはサイズが異なる場合がございますので、マルチ-P2用のメジャリングデバイスで計測し、サイズを選択してください。

〈装置の選択〉

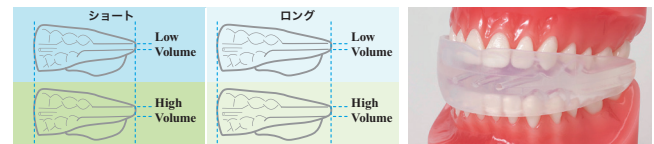
Low Volume と High Volume

基本的には前歯部のコントロールを考慮し、どれくらいの量の臼歯部へのサポートが必要かで判断します。目安として短顔～中顔型(ブラキオ・メジオフェイシャル)の患者さんには Low Volume、比較的下顎肢が短く咬合力が弱いとされている長顔型(ドリコフェイシャル)の患者さんには High Volume を用いますが、全ての歯が装置にコンタクトしている状態であることが理想です。High Volume を使用した際、臼歯部だけのコンタクトになる場合は Low Volume からの開始が適切と考えられます。



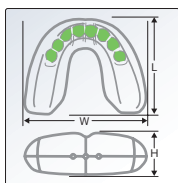
Long と Short

最後方臼歯が装置に乗っていることが大切です。7番まですでに萌出している、またはすぐの萌出が考えられる場合は Long を、6番までであれば Short を選択して下さい。臼歯部が長すぎる場合は、金冠ばさみ等で切り落とした後、シリコン研磨用のパー(グライディングキャップ、ウルトラトリム)で表面を整えてから使用することも可能です。



Narrow と Wide

マルチ-P2には2つのアーチタイプ、比較的アーチ幅の狭い「Narrow」と広い「Wide」があります。装着前に模型上等で試適し、患者さんのアーチ形状により近いタイプを選択してください。



箱の色が目印です。

青色の箱 Narrow/Low Volume

緑色の箱 Narrow/High Volume

赤色の箱 Wide/Low Volume

紫色の箱 Wide/High Volume



	サイズ	(mm)			Short タイプ		(mm)			Long タイプ		上顎側切歯	下顎側切歯	
		L	W	H	商品番号	L	W	H	商品番号	遠心間 (mm)	遠心間 (mm)			
Narrow Low Volume	35	45	56	21	XPNLS35	206860117-LS35	50	57	21	XPNLL35	206860117-LL35	30.5 - 31.7	23.1 - 23.9	
	40	47	58	22	XPNLS40	LS40	53	59	22	XPNLL40	LL40	31.8 - 33.0	24.0 - 24.8	
	45	47	62	22	XPNLS45	LS45	53	63	22	XPNLL45	LL45	33.1 - 34.4	24.9 - 25.7	
	50	48	64	23	XPNLS50	LS50	55	66	23	XPNLL50	LL50	34.5 - 35.7	25.8 - 26.7	
	55	49	66	24	XPNLS55	LS55	56	68	24	XPNLL55	LL55	35.8 - 37.1	26.8 - 27.7	
	60	51	64	24	XPNLS60	LS60	57	65	24	XPNLL60	LL60	37.2 - 38.5	27.8 - 28.7	
	65	52	67	25	XPNLS65	LS65	59	68	25	XPNLL65	LL65	38.6 - 39.9	28.8 - 29.7	
Narrow High Volume	70	53	69	26	XPNLS70	LS70	60	70	26	XPNLL70	LL70	40.0 - 41.4	29.8 - 30.8	
	35	45	56	21	XPNHS35	206860117-HS35	50	57	21	XPNHL35	206860117-HL35	30.5 - 31.7	23.1 - 23.9	
	40	47	58	22	XPNHS40	HS40	53	59	22	XPNHL40	HL40	31.8 - 33.0	24.0 - 24.8	
	45	47	62	22	XPNHS45	HS45	53	63	22	XPNHL45	HL45	33.1 - 34.4	24.9 - 25.7	
	50	48	64	23	XPNHS50	HS50	55	66	23	XPNHL50	HL50	34.5 - 35.7	25.8 - 26.7	
	55	49	66	24	XPNHS55	HS55	56	68	24	XPNHL55	HL55	35.8 - 37.1	26.8 - 27.7	
	60	51	64	24	XPNHS60	HS60	57	65	24	XPNHL60	HL60	37.2 - 38.5	27.8 - 28.7	
Narrow High Volume	65	52	67	25	XPNHS65	HS65	59	68	25	XPNHL65	HL65	38.6 - 39.9	28.8 - 29.7	
	70	53	69	26	XPNHS70	HS70	60	70	26	XPNHL70	HL70	40.0 - 41.4	29.8 - 30.8	
	Wide Low Volume	35	42	63	21	XPWLS35	206860118-LS35	47	65	21	XPWLL35	206860118-LL35	30.5 - 31.7	23.1 - 23.9
		40	43	65	22	XPWLS40	LS40	48	67	22	XPWLL40	LL40	31.8 - 33.0	24.0 - 24.8
		45	44	67	22	XPWLS45	LS45	50	69	22	XPWLL45	LL45	33.1 - 34.4	24.9 - 25.7
		50	45	69	23	XPWLS50	LS50	51	71	23	XPWLL50	LL50	34.5 - 35.7	25.8 - 26.7
		55	47	71	24	XPWLS55	LS55	53	73	24	XPWLL55	LL55	35.8 - 37.1	26.8 - 27.7
60		48	73	24	XPWLS60	LS60	54	73	24	XPWLL60	LL60	37.2 - 38.5	27.8 - 28.7	
65		49	73	24	XPWLS65	LS65	55	75	24	XPWLL65	LL65	38.6 - 39.9	28.8 - 29.7	
Wide High Volume	70	51	74	25	XPWLS70	LS70	57	76	25	XPWLL70	LL70	40.0 - 41.4	29.8 - 30.8	
	35	42	63	21	XPWHS35	206860118-HS35	47	65	21	XPWHL35	206860118-HL35	30.5 - 31.7	23.1 - 23.9	
	40	43	65	22	XPWHS40	HS40	48	67	22	XPWHL40	HL40	31.8 - 33.0	24.0 - 24.8	
	45	44	67	22	XPWHS45	HS45	50	69	22	XPWHL45	HL45	33.1 - 34.4	24.9 - 25.7	
	50	45	69	23	XPWHS50	HS50	51	71	23	XPWHL50	HL50	34.5 - 35.7	25.8 - 26.7	
	55	47	71	24	XPWHS55	HS55	53	73	24	XPWHL55	HL55	35.8 - 37.1	26.8 - 27.7	
	60	48	73	24	XPWHS60	HS60	54	74	24	XPWHL60	HL60	37.2 - 38.5	27.8 - 28.7	
Wide High Volume	65	49	73	24	XPWHS65	HS65	55	75	24	XPWHL65	HL65	38.6 - 39.9	28.8 - 29.7	
	70	51	74	25	XPWHS70	HS70	57	76	25	XPWHL70	HL70	40.0 - 41.4	29.8 - 30.8	

〈材質〉

- シリコン（マルチ-S、TB は比較的やわらかいシリコンを使用）

〈効能〉

- 萌出誘導とティッピングの是正
- 機能的訓練（アウェアネス・トレーニング）

〈適応症〉

- I 級、II 級1 類の叢生の改善
- ディープバイト
- II 級1 類の改善

〈禁忌〉

- III 級の患者さん（装置は下顎を前方へ誘導するように設計されています）
- 顎関節疾患を持つ患者さん
- 3mm以上の歯間空隙がある症例
- 構成咬合位から3mm 以上の下顎前方運動ができない症例
- 過剰歯または永久埋伏歯を持つ患者さん
- 正中離開の症例
- 先天性の切歯欠損
- アーチフォームがあわない症例
- 過蓋咬合を伴う著しい短顔症（シビアブレイキー/ 2S.D.以上）
- 患者さんの理解や協力が得られない場合

〈その他〉

- 装着開始からしばらくは、朝起きたときに口腔内からはずれていることもあります。慣れるまではしばらくかかりますので、保護者の方にもその旨をお伝えください。慣れてくると起床時まで口腔内で装着されているようになります。

〈関連商品〉

お手入れ商品

リテーナーシャイン

矯正用リテーナー洗浄剤でマルチファミリーの装置の洗浄におすすめします。



常温重合型シリコーン材



オドントシル

オドントシルは収縮が少なく、透明性、耐摩耗性、靱性などが高いことから矯正用ポジショナー、マウスガード、インダイレクトボンディングなど幅広い用途にご利用いただけます。臼歯部の挺出防止などマルチファミリー咬合面の厚みを部分的に変えるのに適しています。

- ※硬さとしてはオドントシル50を推奨します。
- ※築盛する際には面を少し粗し、油分をしっかりとって行って下さい。

研磨用材料



グラインディングキャップ/グラインディングホルダー

シリコンなどの柔らかい素材のトリミングや粗研磨に使用します。

ウルトラトリム

シリコン素材の最終研磨に使用します。



〈使用方法〉

- 日中2時間程度 + 就寝時あわせて15時間の使用が理想です。
- 装着中は装置を軽くくわえてくちびるを閉じ、舌を装置の上に乗せ、鼻で呼吸することを心がけるよう指導して下さい。
- 必ず骨格等の診断を行った上で使用する装置を選択して下さい。

〈装置のお手入れ方法〉

- マルチファミリーは装置 / メジャリングデバイス / ハンドルも含め、すべてオートクレーブが可能です。
- 日々の装置の洗浄には「リテーナーシャイン」をご利用下さい。

〈装置の破損について〉

- 強いクレンチング、睡眠時のブラキシズム等で装置が破損する場合があります。
- 切歯部に力をかけすぎると破損の原因となります。
- 破損した場合は、新しい装置と交換するか使用を中止して下さい。
- 2回以上続けて破損した場合、不適応症例と考えられますので、装置の使用を中止するか、または他の装置の使用をお勧めします。



ボトルキャップは別売りです。

容量：60回分（150g）

商品名	包装	商品番号	
リテーナーシャイン 顆粒	24	RSK	
リテーナーシャイン ボトルキャップ	1	RSC	206850800

【 】内はメーカー発表の患者様参考価格（税別）です。

商品名	容量	包装	商品番号	
オドントシル50 クリアー*1	50mL	2	5038150	206850486C
	50mL	8	5038229	206860594
オドントシル60 クリアー*1	50mL	2	5038160	206850487
	50mL	8	5038227	206860593
ミキシングチップ*2	60		641521L	206410521-L
カートリッジディスペンシングガンII*3	1		641522	206410522

※緑字の商品はお取り寄せ商品です。

商品名	サイズ	規格	包装	商品番号	
グラインディングキャップ	1	7.0mm	5	38230S1	206850852
グラインディングキャップ	2	10.0mm	5	38230S2	206850853
グラインディングキャップ	3	14.5mm	5	38230S3	206850854
グラインディングホルダー	1	6.5mm	1	38230T1	206850855
グラインディングホルダー	2	9.5mm	1	38230T2	206850856
グラインディングホルダー	3	14.0mm	1	38230T3	206850857

商品名	包装	商品番号	
ウルトラトリム ヘビー	6	43751M	206850366
ウルトラトリム ミディアム	12	42752M	206850367
ウルトラトリム ライト	12	43753M	206850368

※緑字の商品はお取り寄せ商品です。

*1 販売名：オドントシル 一般的名称：歯科矯正用レジン材料 医療機器認証番号：228AGBZX00015000 医療機器の分類：管理医療機器（クラスII） 製造：Drevo Dentamid GmbH
製造販売：リンカイ株式会社 東京都新宿区南元町19番地信濃町外苑ビル3階 発売：株式会社JM Ortho
*2 販売名：ミキシングチップ 一般的名称：歯科用練成器具 医療機器届出番号：27B1X00109000201 医療機器の分類：一般医療機器（クラスI） 製造：J. Morita USA, Inc.
製造販売：株式会社モリタ 大阪府吹田市垂水町3丁目33番18号 発売：株式会社JM Ortho
*3 販売名：カートリッジディスペンシングガンII 一般的名称：歯科用練成器具 医療機器届出番号：27B1X00109000202 医療機器の分類：一般医療機器（クラスI） 製造：J. Morita USA, Inc.
製造販売：株式会社モリタ 大阪府吹田市垂水町3丁目33番18号 発売：株式会社JM Ortho

株式会社 JM Ortho

〒101-0062 東京都千代田区神田駿河台2-2 御茶ノ水杏雲ビル14F

T. 03-5281-4711

<https://www.jmortho.co.jp/>