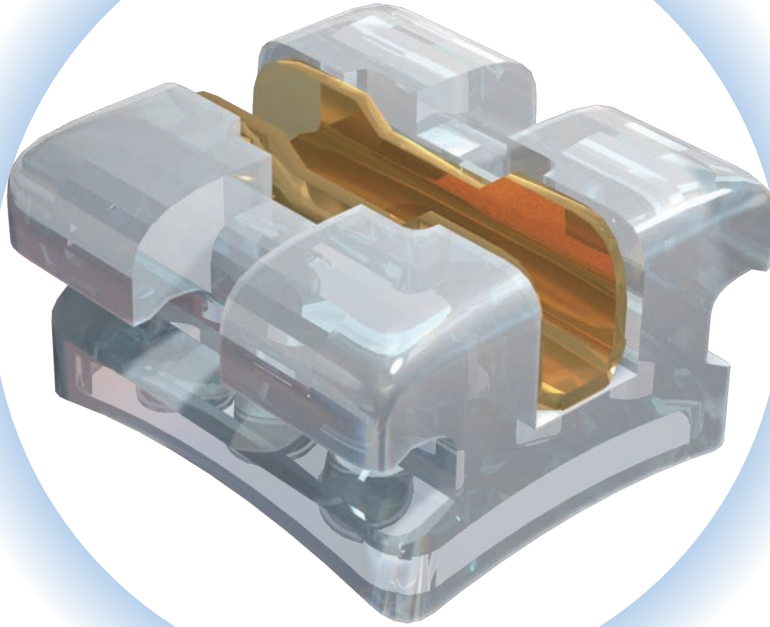


## クリスタブレース7



## CrystaBrace®7

クリスタブレース®7

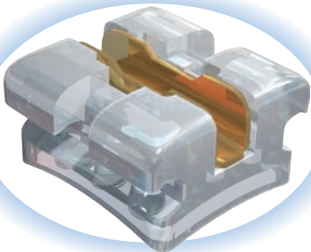
ボンディングベース面の改良で  
接着強度アップ



**ガラスと同等の透明性を持つ、  
機能と審美性を兼ね備えたポリアミド製ブラケットです。**

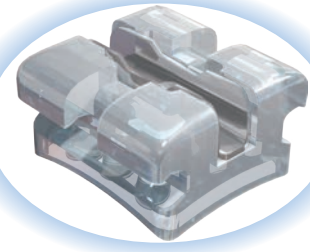
### ゴールドスロット

金属スロットにゴールドブレイティングを施すことにより、スロットそのものの目立ちにくさはもちろん、ボディ本体も明るく見え、審美性がより向上します。



### レギュラーズロット

金属スロットにメッキをしていないレギュラータイプもごぞいます。

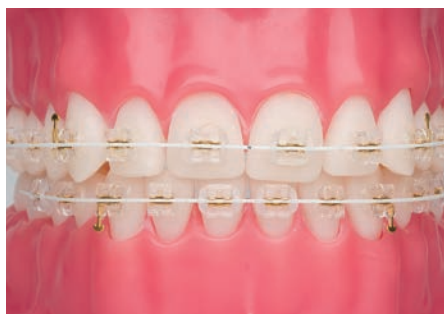


### <1症例キットについて>

1症例キットにおいて、複数のトルク / アンギュレーションの選択が可能な部位につきましては、カタログ内に特記事項がある場合を除き、下記の構成となっております。

- ・上顎左右犬歯 = トルク 0° / アンギュレーション 10°  
※上顎犬歯 6° アンギュレーションタイプを除く
- ・下顎前歯 = トルク -1° / アンギュレーション 0°
- ・下顎左右犬歯 = トルク -7° / アンギュレーション 6°

# クリスタブレース7



## 1 ガラスのような透明感

### 患者様の歯の色調に同化するブラケットボディ

CB7はガラスと同等の透過性、屈折率、そしてアッペ数（にじみの小ささ）を有しています。そのため、患者様の歯の色調に同化します。

光学的特性	クリスタブレース素材	ガラス	試験方法
光透過率	91.7%	90-92%	ISO 13468-2
光屈折率	1.52	1.43-2.14	DIN 53491 (589.3nm)
アッペ数 (色分散)	52	30-58	DIN 53491

出典：材料メーカーカタログ

## 2 丈夫で長持ち

### 強度、耐摩耗性、傷つきやすさを大幅に改善

従来の硬質ポリカーボネートと比較し、強度、耐摩耗性、傷つきやすさが大幅に改善されました。

	クリスタブレース素材	硬質ポリカーボネート	試験方法
摩耗性	18mg/100rev.	27mg/100rev.	DIN 53754
引っかき抵抗性	32%(にこり度合い)	40%	DIN 52347


出典：材料メーカーカタログ

## 3 いつまでも清潔な透明感

### よごれや色素の吸着が少なく、いつまでも清潔な透明感を維持

高濃度ターメリック浸透試験においても色素の付着が少ないことが示されました。

高濃度ターメリック浸透試験

<p>クリスタブレース7</p> <div style="display: flex; justify-content: space-around; margin-bottom: 5px;"> <span>試験前</span> <span>試験後</span> </div> 	<p>アルミナセラミックス</p> <p>薄い黄色に不均一に染まっています。</p> <div style="display: flex; justify-content: space-around; margin-bottom: 5px;"> <span>試験前</span> <span>試験後</span> </div> 
---	---

## クリスタブレース7

## クリスタブレース7/ ゴールドスロット (ロスタイプ)

フックなし・フック付 包装: 10個

	トルク	アンギュレーション	オフセット	スパン(mm)	フック	Right/Left	.018スロット	.022スロット		
1   1	14°	5°	0°	3.5		R	CB71001	20688000371001	CB72001	20688000772001
						L	CB71002	71002	CB72002	72002
2   2	7°	8°	0°	3.2		R	CB71003	71003	CB72003	72003
						L	CB71004	71004	CB72004	72004
3   3 ※ <sup>1</sup>	0°	10°	0°	3.5		R	CB71005	71005	CB72005	72005
						L	CB71006	71006	CB72006	72006
	0°	6°	0°	3.5		フック付 R	CB71009	20688000471009	CB72009	20688000872009
						フック付 L	CB71010	71010	CB72010	72010
	0°	6°	0°	3.5		R	CB71018	20688000571018	CB72018	20688000972018
						L	CB71017	71017	CB72017	72017
	0°	6°	0°	3.5		フック付 R	CB71024	20688000671024	CB72024	20688001072024
						フック付 L	CB71023	71023	CB72023	72023
4   4	-7°	0°	0°	3.2		R/L	CB71007	20688000371007	CB72007	20688000772007
						フック付 R	CB71011	20688000471011	CB72011	20688000872011
	-7°	0°	0°	3.2		フック付 L	CB71012	71012	CB72012	72012
						フック付 R	CB71013	20688000471013	CB72013	20688000872013
	-7°	6°	0°	3.5		フック付 L	CB71014	71014	CB72014	72014
						フック付 R	CB71015	20688000571015	CB72015	20688000972015
21   12 ※ <sup>1</sup>	-1°	0°	0°	3.0		R/L	CB71016	71016	CB72016	72016
						R/L	CB71016	71016	CB72016	72016
3   3 ※ <sup>1</sup>	-7°	6°	0°	3.5		R	CB71019	71019	CB72019	72019
						L	CB71020	71020	CB72020	72020
	0°	6°	0°	3.5		フック付 R	CB71025	20688000671025	CB72025	20688001072025
						フック付 L	CB71026	71026	CB72026	72026
	0°	6°	0°	3.5		R	CB71017	20688000571017	CB72017	20688000972017
						L	CB71018	71018	CB72018	72018
	0°	6°	0°	3.5		フック付 R	CB71023	20688000671023	CB72023	20688001072023
						フック付 L	CB71024	71024	CB72024	72024
4   4	-11°	0°	0°	3.2		R/L	CB71021	20688000571021	CB72021	20688000972021
						フック付 R	CB71027	20688000671027	CB72027	20688001072027
	-11°	0°	0°	3.2		フック付 L	CB71028	71028	CB72028	72028
						フック付 R	CB71022	20688000571022	CB72022	20688000972022
5   5	-17°	0°	0°	3.2		R/L	CB71022	20688000571022	CB72022	20688000972022
						フック付 R	CB71029	20688000671029	CB72029	20688001072029
	-17°	0°	0°	3.2		フック付 L	CB71030	71030	CB72030	72030

※上顎犬歯ならびに下顎犬歯 アンギュレーション6° のカラーコードは紫です。※下顎切歯 トルク-5° のカラーコードは青です。

## 1 症例キット ※構成についてはP2をご覧ください。

	フック	包装	.018スロット	.022スロット
3~3	フックなし	12個	CBK71001	20688001171001
3~3	犬歯のみフック	12個	CBK71004	20688001371004
5~5	フックなし	20個	CBK71002	20688001271002
5~5	犬歯のみフック	20個	CBK71005	20688001471005
5~5 上顎犬歯 6°アンギュレーション	フックなし	20個	CBK71003	20688001271003

## クリスタブレース7/ ゴールドスロット (スタンダードタイプ)

フックなし・フック付 包装: 10個

	トルク	アンギュレーション	オフセット	スパン(mm)	フック	Right/Left	.018スロット	.022スロット		
21   12 ※ <sup>2</sup>	0°	0°	0°	3.5		R/L	CB71501	20688000171501	CB72501	20688000172501
2   2 ※ <sup>2</sup>	0°	0°	0°	3.0		R/L	CB71502	71502	CB72502	72502
543   345	0°	0°	0°	3.5		R/L	CB71503	71503	CB72503	72503
					フック付	UL/LR	CB71504	20688000271504	CB72504	20688000272504
					フック付	UR/LL	CB71505	71505	CB72505	72505

医療機器認証番号 222AGBZX00149000 管理

# クリスタブレース7

## クリスタブレース7/レギュラスロット (ロスタイプ)

フックなし・フック付 包装：10個

トルク	アンギュレーション	オフセット	スパン (mm)	フック	Right/Left	.018スロット	.022スロット
1   1	14°	5°	0°	3.5	R	CB73001 20688001673001	CB74001 20688002074001
					L	CB73002 73002	CB74002 74002
2   2	7°	8°	0°	3.2	R	CB73003 73003	CB74003 74003
					L	CB73004 73004	CB74004 74004
3   3 ※ <sup>1</sup>	0°	10°	0°	3.5	R	CB73005 73005	CB74005 74005
					L	CB73006 73006	CB74006 74006
	0°	6°	0°	3.5	フック付 R	CB73009 20688001773009	CB74009 20688002174009
					フック付 L	CB73010 73010	CB74010 74010
4   4	-7°	0°	0°	3.2	R	CB73014 20688001873014	CB74014 20688002274014
					L	CB73013 73013	CB74013 74013
5   5	-7°	0°	0°	3.2	R/L	CB73008 73008	CB74008 74008
					R/L	CB73011 20688001873011	CB74011 20688002274011
21   12 ※ <sup>1</sup>	-1°	0°	0°	3.0	R/L	CB73012 73012	CB74012 74012
					R/L	CB73015 73015	CB74015 74015
3   3 ※ <sup>1</sup>	-7°	6°	0°	3.5	R	CB73016 73016	CB74016 74016
					L	CB73019 20688001973019	CB74019 20688002374019
	0°	6°	0°	3.5	フック付 R	CB73020 73020	CB74020 74020
					フック付 L	CB73013 20688001873013	CB74013 20688002274013
4   4	-11°	0°	0°	3.2	R	CB73014 73014	CB74014 74014
					L	CB73017 73017	CB74017 74017
5   5	-17°	0°	0°	3.2	R/L	CB73018 73018	CB74018 74018

※上顎犬歯ならびに下顎犬歯 アンギュレーション6° のカラーコードは紫です。※下顎切歯 トルク-5° のカラーコードは青です。

**1 症例キット** ※構成についてはP2をご覧ください。

	フック	包装	.018スロット	.022スロット
3~3	フックなし	12個	CBK73001 20688002473001	CBK74001 20688002474001
3~3	犬歯のみフック	12個	CBK73004 20688002673004	CBK74004 20688002674004
5~5	フックなし	20個	CBK73002 20688002573002	CBK74002 20688002574002
5~5	犬歯のみフック	20個	CBK73005 20688002773005	CBK74005 20688002774005
5~5 上顎犬歯 6°アンギュレーション	フックなし	20個	CBK73003 20688002573003	CBK74003 20688002574003

## クリスタブレース7/レギュラスロット (スタンダードタイプ)

包装：10個

トルク	アンギュレーション	オフセット	スパン (mm)	Right/Left	.018スロット	.022スロット	
21   12 ※ <sup>2</sup>	0°	0°	0°	3.5	R/L	CB73501 20688001573501	CB74501 20688001574501
2   2 ※ <sup>2</sup>	0°	0°	0°	3.0	R/L	CB73502 73502	CB74502 74502
543   345 543   345	0°	0°	0°	3.5	R/L	CB73503 73503	CB74503 74503

### ※<sup>1</sup> クリスタブレース7 ロスタイプについて

一部の部位において、症例に合わせたブラケットの選択が可能です。

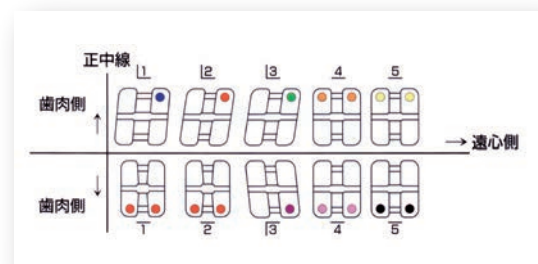
- 上顎犬歯では、10° または 6° のアンギュレーションが選択できます。  
(アンギュレーション 6° のカラーコードは紫です)  
下顎犬歯では、-7° または 0° のトルクが選択できます。  
(カラーコードはいずれも紫です)
- 下顎切歯では、-1° または -5° のトルクが選択できます。  
(トルク -5° のカラーコードは青です。)

### ※<sup>2</sup> クリスタブレース7 スタンダードタイプについて

- 上顎側切歯は、患者様の歯冠サイズに合わせて選択できます。

医療機器認証番号 222AGBZX00149000 管理

### クリスタブレース7 カラーコード



注：一部異なるブラケットがございます。