

JM ORTHO

MORITA DENTAL PRODUCTS

製品カタログ

2021 ▶ 2022



ごあいさつ

平素より株式会社 JM Ortho をご愛顧いただきありがとうございます。

この度、親会社(株)モリタがデンツプライシロナ(株)より、那須の工場を譲り受け、新たに(株)モリタデンタルプロダクツとして製造販売を始めることとなりました。

モリタグループで矯正分野を担当しております弊社(株)JM Ortho が、既存商品と共に、(株)モリタデンタルプロダクツが継続製造する矯正器材を取り扱わせていただきます。

新たに、弊社が取り扱います商品を皆様にお知らせするために、

別冊「MORITA DENTAL PRODUCTS 製品カタログ」をお届けいたします。

三金電化研究所から引き継がれてきた製造ノウハウで育まれた、皆さまご存知の商品が、私共の取扱い商品としてラインアップされております。コード番号・価格を変更させていただいておりますので、改めてご確認いただければと存じます。

なお、今回は、既にお手元にあります総合カタログ 2020-2022 との統合版として、2022 年秋に発行予定をしておりますが、それまでも改良・改善につとめ、仕様変更等が生じることもあります。是非、ホームページ <https://www.jmortho.co.jp> で、適宜ご確認いただければ幸いです。

2021 年 5 月 1 日

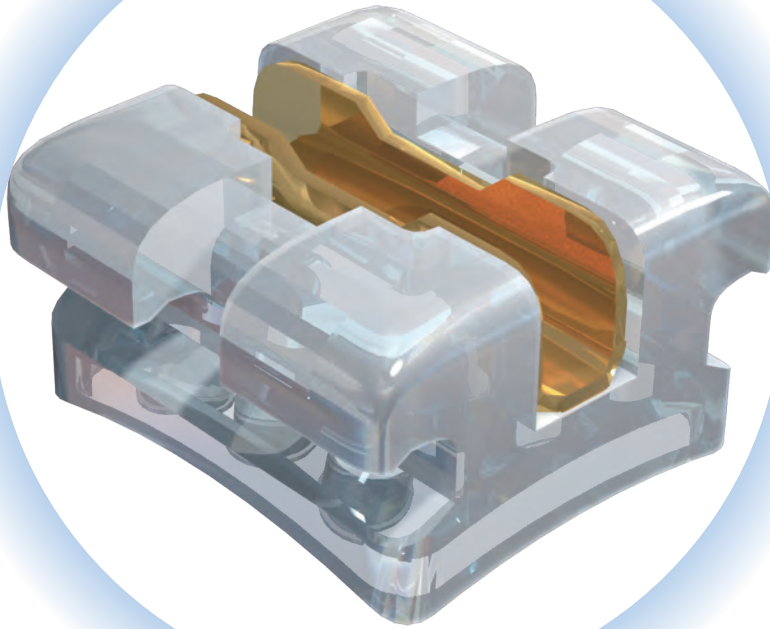
株式会社 JM Ortho 代表取締役 山崎 裕



- 本カタログはデンツプライシロナ株式会社の矯正歯科製品を継承した株式会社モリタデンタルプロダクツの製品の販売を担当する株式会社 JM Ortho が制作したものです。
- 商品番号、価格は継承しておりませんので、ご注文の際はご確認いただきたく宜しくお願い申し上げます。

クリスタブレース7	P2
クリスタブレース3	P6
クリアブラケット	P8
メタルブラケット	P13
アタッチメント	P15
クリアスナップ	P16
バックルチューブ	P19
ワイヤー	P23
舌側弧線装置	P31
顎外固定装置 他	P32
サプライ	P33
索引及びお取引条件等	P34

クリスタブレース7



CrystaBrace[®]7

クリスタブレース[®]7

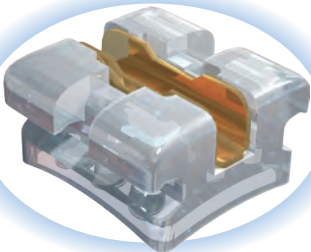
ボンディングベース面の改良で
接着強度アップ



ガラスと同等の透明性を持つ、
機能と審美性を兼ね備えたポリアミド製ブラケットです。

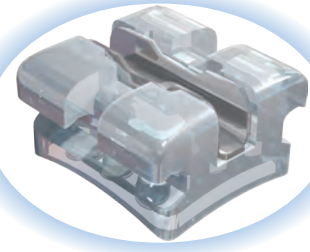
ゴールドスロット

金属スロットにゴールドブレイティングを施すことにより、スロットそのものの目立ちにくさはもちろん、ボディ本体も明るく見え、審美性がより向上します。



レギュラスロット

金属スロットにメッキをしていないレギュラータイプもごございます。



クリスタブレース7



1 ガラスのような透明感

患者様の歯の色調に同化するブラケットボディ

CB7はガラスと同等の透過性、屈折率、そしてアッペ数（にじみの少なさ）を有しています。そのため、患者様の歯の色調に同化し、ブラケットは目立ちません。

光学的特性	クリスタブレース素材	ガラス	試験方法
光透過率	91.7%	90-92%	ISO 13468-2
光屈折率	1.52	1.43-2.14	DIN 53491 (589.3nm)
アッペ数 (色分散)	52	30-58	DIN 53491

出典：材料メーカーカタログ

2 丈夫で長持ち

強度、耐摩耗性、傷つきやすさを大幅に改善

従来の硬質ポリカーボネートと比較し、強度、耐摩耗性、傷つきやすさが大幅に改善されました。

	クリスタブレース素材	硬質ポリカーボネート	試験方法
摩耗性	18mg/100rev.	27mg/100rev.	DIN 53754
引っかき抵抗性	32%(にこり度合い)	40%	DIN 52347



出典：材料メーカーカタログ

3 いつまでも清潔な透明感

よごれや色素の吸着が少なく、いつまでも清潔な透明感を維持

高濃度ターメリック浸透試験においても色素の付着が少ないことが示されました。

高濃度ターメリック浸透試験

<p>クリスタブレース7</p> <div style="display: flex; justify-content: space-around; font-size: small;"> 試験前 試験後 </div> 	<p>アルミナセラミックス</p> <p>薄い黄色に不均一に染まっています。</p> <div style="display: flex; justify-content: space-around; font-size: small;"> 試験前 試験後 </div> 
---	---

クリスタブレース7

クリスタブレース7/ ゴールドスロット (ロスタイプ)

包装：10個

	トルク	アンギュレーション	オフセット	スパン(mm)	フック	Right/Left	.018スロット	.022スロット
1 1	14°	5°	0°	3.5		R	CB71001 20688000371001	CB72001 20688000772001
						L	CB71002 1002	CB72002 2002
2 2	7°	8°	0°	3.2		R	CB71003 1003	CB72003 2003
						L	CB71004 1004	CB72004 2004
3 3 ※ ¹	0°	10°	0°	3.5		R	CB71005 1005	CB72005 2005
						L	CB71006 1006	CB72006 2006
						フック付 R	CB71009 20688000471009	CB72009 20688000872009
						フック付 L	CB71010 1010	CB72010 2010
	0°	6°	0°	3.5		R	CB71018 20688000571018	CB72018 20688000972018
						L	CB71017 1017	CB72017 2017
						フック付 R	CB71024 20688000671024	CB72024 20688001072024
						フック付 L	CB71023 1023	CB72023 2023
4 4	-7°	0°	0°	3.2		R/L	CB71007 20688000371007	CB72007 20688000772007
						フック付 R	CB71011 20688000471011	CB72011 20688000872011
						フック付 L	CB71012 1012	CB72012 2012
						R/L	CB71008 20688000371008	CB72008 20688000772008
5 5	-7°	0°	0°	3.2		R	CB71013 20688000471013	CB72013 20688000872013
						L	CB71014 1014	CB72014 2014
21 12 ※ ¹	-1°	0°	0°	3.0		R/L	CB71015 20688000571015	CB72015 20688000972015
						R/L	CB71016 1016	CB72016 2016
3 3 ※ ¹	-7°	6°	0°	3.5		R	CB71019 1019	CB72019 2019
						L	CB71020 1020	CB72020 2020
						フック付 R	CB71025 20688000671025	CB72025 20688001072025
						フック付 L	CB71026 1026	CB72026 2026
	0°	6°	0°	3.5		R	CB71017 20688000571017	CB72017 20688000972017
						L	CB71018 1018	CB72018 2018
						フック付 R	CB71023 20688000671023	CB72023 20688001072023
						フック付 L	CB71024 1024	CB72024 2024
4 4	-11°	0°	0°	3.2		R/L	CB71021 20688000571021	CB72021 20688000972021
						フック付 R	CB71027 20688000671027	CB72027 20688001072027
						フック付 L	CB71028 1028	CB72028 2028
						R/L	CB71022 20688000571022	CB72022 20688000972022
5 5	-17°	0°	0°	3.2		R	CB71029 20688000671029	CB72029 20688001072029
						L	CB71030 1030	CB72030 2030

※上顎犬歯 アンギュレーション6° のカラーコードは紫です。※下顎切歯 トルク-5° のカラーコードは青です。

1 症例キット

	フック	包装	.018スロット	.022スロット
3~3	フックなし	12個	CBK71001 20688001171001	CBK72001 20688001172001
3~3	犬歯のみフック	12個	CBK71004 20688001371004	CBK72004 20688001372004
5~5	フックなし	20個	CBK71002 20688001271002	CBK72002 20688001272002
5~5	犬歯のみフック	20個	CBK71005 20688001471005	CBK72005 20688001472005
5~5 上顎犬歯 6°アンギュレーション	フックなし	20個	CBK71003 20688001271003	CBK72003 20688001272003

クリスタブレース7/ ゴールドスロット (スタンダードタイプ)

包装：10個

	トルク	アンギュレーション	オフセット	スパン(mm)	フック	Right/Left	.018スロット	.022スロット
21 12 ※ ²	0°	0°	0°	3.5		R/L	CB71501 20688000171501	CB72501 20688000172501
2 2 ※ ²	0°	0°	0°	3.0		R/L	CB71502 1502	CB72502 2502
543 345	0°	0°	0°	3.5		R/L	CB71503 1503	CB72503 2503
543 345					フック付	UL/LR	CB71504 20688000271504	CB72504 20688000272504
					フック付	UR/LL	CB71505 1505	CB72505 2505

医療機器認証番号 222AGBZX00149000 管理

クリスタブレース7

クリスタブレース7/レギュラスロット (ロスタイプ)

包装：10個

	トルク	アンギュレーション	オフセット	スパン (mm)	フック	Right/Left	.018スロット	.022スロット
1 1	14°	5°	0°	3.5		R	CB73001 20688001673001	CB74001 20688002074001
						L	CB73002 3002	CB74002 4002
2 2	7°	8°	0°	3.2		R	CB73003 3003	CB74003 4003
						L	CB73004 3004	CB74004 4004
3 3 ※ ¹	0°	10°	0°	3.5		R	CB73005 3005	CB74005 4005
						L	CB73006 3006	CB74006 4006
					フック付	R	CB73009 20688001773009	CB74009 20688002174009
						L	CB73010 3010	CB74010 4010
	0°	6°	0°	3.5		R	CB73014 20688001873014	CB74014 20688002274014
						L	CB73013 3013	CB74013 4013
4 4	-7°	0°	0°	3.2		R/L	CB73007 20688001673007	CB74007 20688002074007
5 5	-7°	0°	0°	3.2		R/L	CB73008 3008	CB74008 4008
21 12 ※ ¹	-1°	0°	0°	3.0		R/L	CB73011 20688001873011	CB74011 20688002274011
						R/L	CB73012 3012	CB74012 4012
3 3 ※ ¹	-7°	6°	0°	3.5		R	CB73015 3015	CB74015 4015
						L	CB73016 3016	CB74016 4016
					フック付	R	CB73019 20688001973019	CB74019 20688002374019
						L	CB73020 3020	CB74020 4020
	0°	6°	0°	3.5		R	CB73013 20688001873013	CB74013 20688002274013
						L	CB73014 3014	CB74014 4014
4 4	-11°	0°	0°	3.2		R/L	CB73017 3017	CB74017 4017
5 5	-17°	0°	0°	3.2		R/L	CB73018 3018	CB74018 4018

※上顎犬歯 アンギュレーション6° のカラーコードは紫です。※下顎切歯 トルク-5° のカラーコードは青です。

1 症例キット

	フック	包装	.018スロット	.022スロット
3~3	フックなし	12個	CBK73001 20688002473001	CBK74001 20688002474001
3~3	犬歯のみフック	12個	CBK73004 20688002673004	CBK74004 20688002674004
5~5	フックなし	20個	CBK73002 20688002573002	CBK74002 20688002574002
5~5	犬歯のみフック	20個	CBK73005 20688002773005	CBK74005 20688002774005
5~5 上顎犬歯 6°アンギュレーション	フックなし	20個	CBK73003 20688002573003	CBK74003 20688002574003

クリスタブレース7/レギュラスロット (スタンダードタイプ)

包装：10個

	トルク	アンギュレーション	オフセット	スパン (mm)	Right/Left	.018スロット	.022スロット
21 12 ※ ²	0°	0°	0°	3.5	R/L	CB73501 20688001573501	CB74501 20688001574501
2 2 ※ ²	0°	0°	0°	3.0	R/L	CB73502 3502	CB74502 4502
543 345 543 345	0°	0°	0°	3.5	R/L	CB73503 3503	CB74503 4503

※¹ クリスタブレース7 ロスタイプについて

一部の部位において、症例に合わせたブラケットの選択が可能です。

- 上顎犬歯では、10° または 6° のアンギュレーションが選択できます。

(アンギュレーション 6° のカラーコードは紫です。)

下顎犬歯では、-7° または 0° のトルクが選択できます。

(カラーコードはいずれも紫です。)

- 下顎切歯では、-1° または -5° のトルクが選択できます。

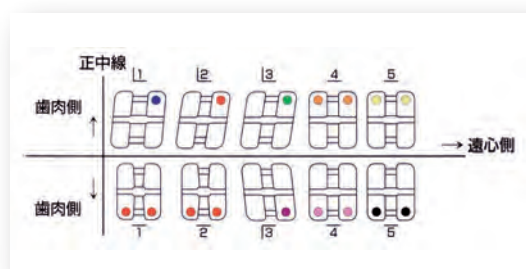
(トルク -5° のカラーコードは青です。)

※² クリスタブレース7 スタンダードタイプについて

- 上顎側切歯は、患者様の歯冠サイズに合わせて選択できます。

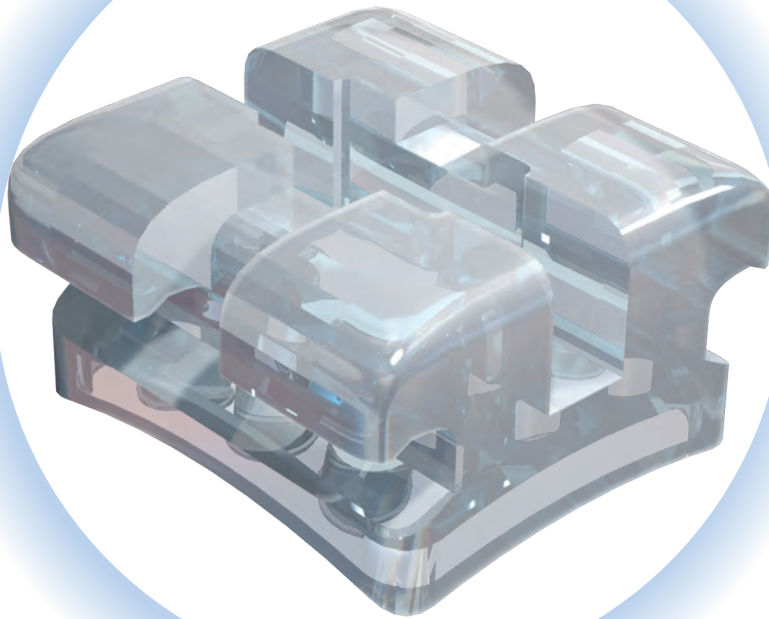
医療機器認証番号 222AGBZX00149000 管理

クリスタブレース7 カラーコード



注：一部異なるブラケットがございます。

クリスタブレース3



CrystaBrace®3

クリスタブレース®3

ボンディングベース面の改良で
接着強度アップ



ガラスと同等の透明性を持つメタルフリーの
目立たないポリアミド製ブラケットです。

1 目立たない

ガラスと同等の透明性。歯のシェードにかかわらず、
ブラケットは目立ちません。



2 からだにやさしい

メタルフリーで金属アレルギーの方にも対応。

3 経済的

お求めやすい価格で、医院様の材料コストを軽減。

クリスタブレース3

クリスタブレース3 (ロスタイプ)

包装：10個

	トルク	アンギュレーション	オフセット	スパン (mm)	Right/Left	.018スロット	.022スロット
1 1	14°	5°	0°	3.5	R	CB31001 20688003431001	CB32001 20688003732001
2 2	7°	8°	0°	3.2	R	CB31002 1002	CB32002 2002
3 3 ※ ¹	0°	10°	0°	3.5	R	CB31003 1003	CB32003 2003
	0°	6°	0°	3.5	L	CB31004 1004	CB32004 2004
					L	CB31005 1005	CB32005 2005
					L	CB31006 1006	CB32006 2006
4 4	-7°	0°	0°	3.2	R	CB31012 1012	CB32012 2012
					L	CB31011 1011	CB32011 2011
5 5	-7°	0°	0°	3.2	R/L	CB31007 1007	CB32007 2007
					R/L	CB31008 1008	CB32008 2008
21 12 ※ ¹	-1°	0°	0°	3.0	R/L	CB31009 1009	CB32009 2009
	-5°	0°	0°	3.0	R/L	CB31010 1010	CB32010 2010
3 3 ※ ¹	-7°	6°	0°	3.5	R	CB31013 1013	CB32013 2013
					L	CB31014 1014	CB32014 2014
	0°	6°	0°	3.5	R	CB31011 1011	CB32011 2011
					L	CB31012 1012	CB32012 2012
4 4	-11°	0°	0°	3.2	R/L	CB31015 1015	CB32015 2015
5 5	-17°	0°	0°	3.2	R/L	CB31016 1016	CB32016 2016

※上顎犬歯 アンギュレーション6° のカラーコードは紫です。※下顎切歯 トルク-5° のカラーコードは青です。

1 症例キット

	包装	.018スロット	.022スロット
3 ~ 3	12個	CBK31001 206880035	CBK32001 206880038
5 ~ 5	20個	CBK31002 20688003631002	CBK32002 20688003932002
5 ~ 5 上顎犬歯6°アンギュレーション	20個	CBK31003 1003	CBK32003 2003

クリスタブレース3 (スタンダードタイプ)

包装：10個

	トルク	アンギュレーション	オフセット	スパン (mm)	Right/Left	.018スロット	.022スロット
21 12 ※ ²	0°	0°	0°	3.5	R/L	CB31501 20688002831501	CB32501 20688003132501
2 2 ※ ²	0°	0°	0°	3.0	R/L	CB31502 1502	CB32502 2502
543 345	0°	0°	0°	3.5	R/L	CB31503 1503	CB32503 2503

1 症例キット

	包装	.018スロット	.022スロット
3 ~ 3	12個	CBK31501 206880029	CBK32501 206880032
5 ~ 5	20個	CBK31502 30	CBK32502 33

医療機器認証番号 222AGBZX00149000 管理

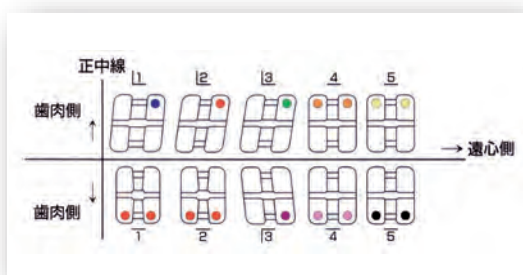
※¹ クリスタブレース3 ロスタイプについて

- 一部の部位において、症例に合わせたブラケットの選択が可能です。
- 上顎犬歯では、10° または 6° のアンギュレーションが選択できます。(アンギュレーション 6° のカラーコードは紫です)
下顎犬歯では、-7° または 0° のトルクが選択できます。(カラーコードはいずれも紫です)
- 下顎切歯では、-1° または -5° のトルクが選択できます。(トルク -5° のカラーコードは青です。)

※² クリスタブレース3 スタンダードタイプについて

- 上顎側切歯は、患者様の歯冠サイズに合わせて選択できます。

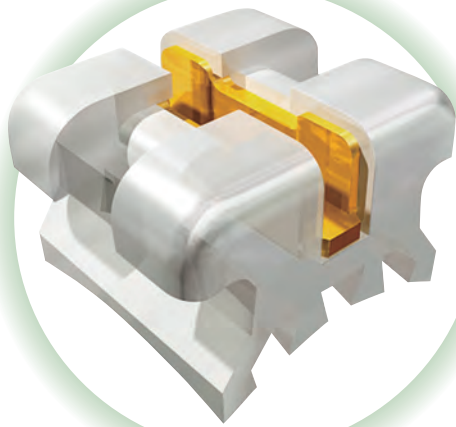
クリスタブレース3 カラーコード



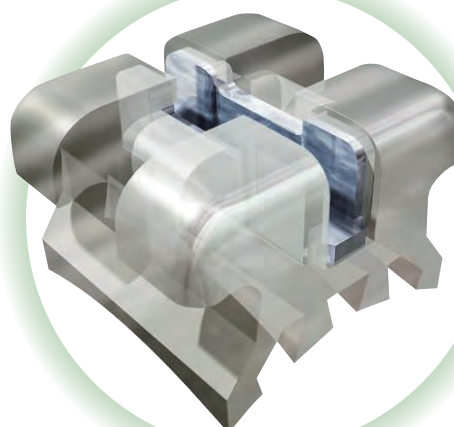
注：一部異なるブラケットがございます。

クリアブラケット SL+(スーパーロック+)

20年以上にわたり全国の歯科大学付属病院や
矯正専門医の先生方にご愛用頂いております。



ゴールドスロット



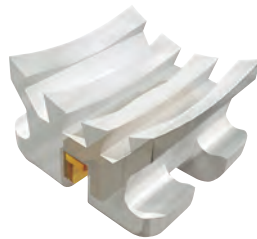
レギュラーズロット

1 審美性が高く粘りの強い特殊コンポジットボディ

特殊コンポジットボディの採用により、高い審美性と耐久性をそなえております。また歯質より軟らかいポリカーボネート製なので、治療中の対合歯摩耗やディボンディング時のエナメル質へのダメージが軽減されます。

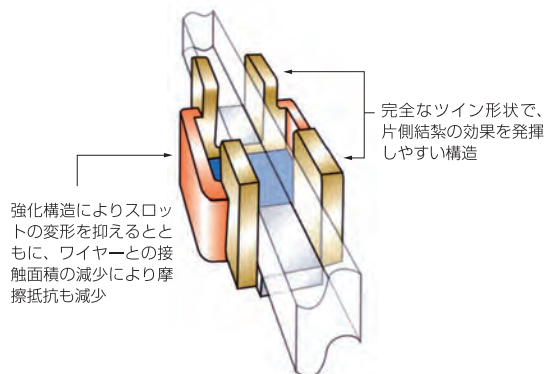
2 多くのボンディング材との相性のよいメカニカルベースのデザイン

メカニカルベース面は代表的な化学重合型ボンディング材はもちろん、ほとんどの光重合型ボンディング材でも接着が可能です。

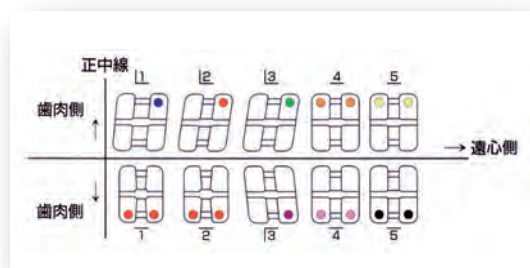


3 特殊構造のパワースロットを採用

特殊構造のパワースロットにより、ワイヤーのトルクによるスロットの変形やスロットの歪みがおこりにくくなります。また摩擦抵抗を低く抑える設計になっており、より良いワイヤーの滑りが期待できます。



クリアブラケット カラーコード



注：一部異なるブラケットがございます。

クリアブラケット SL+(スーパーロック+)

クリアブラケット SL+/ ゴールドスロット (ロスタイプ)

包装：10個

	トルク	アンギュレーション	オフセット	スパン (mm)	フック	Right/Left	.018スロット	.022スロット
1 1	14°	5°	0°	3.5	フック付	R	CB01001 2068800441001	CB02001 2068800482001
						L	CB01002 1002	CB02002 2002
2 2	7°	8°	0°	3.2	フック付	R	CB01003 1003	CB02003 2003
						L	CB01004 1004	CB02004 2004
3 3	0°	10°	0°	3.5	フック付	R	CB01005 1005	CB02005 2005
						L	CB01006 1006	CB02006 2006
※ ¹	0°	6°	0°	3.5	フック付	R	CB01009 2068800451009	CB02009 2068800492009
						L	CB01010 1010	CB02010 2010
※ ¹	0°	6°	0°	3.5	フック付	R	CB01018 2068800461018	CB02018 2068800502018
						L	CB01017 1017	CB02017 2017
※ ¹	0°	6°	0°	3.5	フック付	R	CB01024 2068800471024	CB02024 2068800512024
						L	CB01023 1023	CB02023 2023
4 4	-7°	0°	0°	3.2	フック付	R/L	CB01007 2068800441007	CB02007 2068800482007
						R	CB01011 2068800451011	CB02011 2068800492011
5 5	-7°	0°	0°	3.2	フック付	R/L	CB01008 2068800441008	CB02008 2068800482008
						R	CB01013 2068800451013	CB02013 2068800492013
21 12	-1°	0°	0°	3.0	フック付	R/L	CB01015 2068800461015	CB02015 2068800502015
						R/L	CB01016 1016	CB02016 2016
3 3	-7°	6°	0°	3.5	フック付	R	CB01019 1019	CB02019 2019
						L	CB01020 1020	CB02020 2020
※ ²	0°	6°	0°	3.5	フック付	R	CB01017 2068800461017	CB02017 2068800502017
						L	CB01018 1018	CB02018 2018
※ ²	0°	6°	0°	3.5	フック付	R	CB01023 2068800471023	CB02023 2068800512023
						L	CB01024 1024	CB02024 2024
4 4	-11°	0°	0°	3.2	フック付	R/L	CB01021 2068800461021	CB02021 2068800502021
						R	CB01027 2068800471027	CB02027 2068800512027
5 5	-17°	0°	0°	3.2	フック付	R/L	CB01022 2068800461022	CB02022 2068800502022
						R	CB01029 2068800471029	CB02029 2068800512029
※ ²	0°	6°	0°	3.5	フック付	L	CB01030 1030	CB02030 2030

※¹上顎犬歯 アンギュレーション6° のカラーコードは紫です。 ※²下顎切歯 トルク-5° のカラーコードは青です。

1症例キット

	フック	包装	.018スロット	.022スロット
3~3	フックなし	12個	CBK01001 206880060	CBK02001 206880064
3~3	犬歯のみフック	12個	CBK01004 206880062	CBK02004 206880066
5~5	フックなし	20個	CBK01002 2068800611002	CBK02002 2068800652002
5~5	犬歯のみフック	20個	CBK01005 206880063	CBK02005 206880067
5~5 上顎犬歯 6°アンギュレーション	フックなし	20個	CBK01003 2068800611003	CBK02003 2068800652003

クリアブラケット SL+/ ゴールドスロット (スタンダードタイプ)

包装：10個

	トルク	アンギュレーション	オフセット	スパン (mm)	フック	Right/Left	.018スロット	.022スロット
21 12	0°	0°	0°	3.5		R/L	CB03505 2068800403505	CB04505 2068800404505
2 2	0°	0°	0°	3.0		R/L	CB03501 2068800403501	CB04501 2068800404501
543 345	0°	0°	0°	3.5		R/L	CB03502 3502	CB04502 4502
543 345					フック付	UL/LR	CB03503 2068800413503	CB04503 2068800414503
					フック付	UR/LL	CB03504 3504	CB04504 4504
21 12	0°	0°	0°	3.0		R/L	CB03506 2068800403506	CB04506 2068800404506

シングル

クリアブラケット SL+(スーパーロック+)

クリアブラケット SL+/ ゴールドスロット (アレキサンダータイプ)

包装：10個

	トルク	アンギュレーション	オフセット	スパン(mm)	フック	Right/Left	.018スロット	
1 1 ※ ¹	14°	5°	0°	3.5		R	CB01001	2068800441001
						L	CB01002	1002
2 2 ※ ¹	7°	8°	0°	3.2		R	CB01003	1003
						L	CB01004	1004
3 3	-1°	10°	0°	6.3		R	CB05001	2068800725001
						L	CB05002	5002
4 4	-7°	0°	0°	5.1		R/L	CB05003	5003
5 5	-7°	0°	0°	5.1		R/L	CB05004	5004
21 12	-1°	0°	0°	4.4		R/L	CB05005	2068800725005
※ ²	-5°	0°	0°	4.4		R/L	CB05006	5006
3 3	-7°	6°	0°	6.3		R	CB05007	5007
						L	CB05008	5008
4 4	-11°	0°	0°	5.1		R/L	CB05009	5009
5 5	-11°	0°	0°	5.1		R/L	CB05010	5010

※¹アレキサンダータイプの上顎切歯はロスタイプの上顎切歯と同一商品になります。※²下顎切歯トルク -5° のカラーコードは青です。

1症例キット

	包装	.018スロット
3~3	12個	CBK05001 206880075
5~5	20個	CBK05002 206880076

※1症例キットの下顎切歯のトルクは -5° となります。

クリアブラケット SL+/ ゴールドスロット (リケッツタイプ)

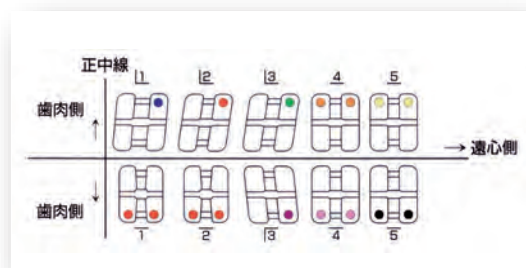
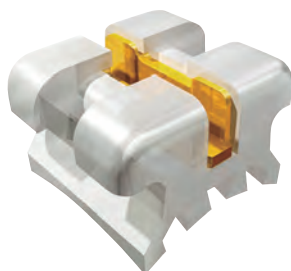
包装：10個

	トルク	アンギュレーション	オフセット	スパン(mm)	フック	Right/Left	.018スロット	
1 1	22°	5°	0°	3.5		R	CB07001	2068800687001
						L	CB07002	7002
2 2	14°	8°	0°	3.2		R	CB07003	7003
						L	CB07004	7004
3 3	7°	5°	0°	3.5		R	CB07005	7005
						L	CB07006	7006
					フック付	R	CB07008	2068800697008
					フック付	L	CB07009	7009
54 45	0°	0°	0°	3.5		R/L	CB07007	2068800687007
21 12	0°	0°	0°	3.0		R/L	CB07010	2068800707010
3 3	7°	5°	0°	3.5		R	CB07011	7011
						L	CB07012	7012
					フック付	R	CB07015	2068800717015
					フック付	L	CB07016	7016
4 4	0°	0°	0°	3.5		R/L	CB07013	2068800707013
5 5	-14°	0°	0°	3.5		R/L	CB07014	7014

※リケッツタイプのベースはSL(スーパーロック)になっておりません。

医療機器認証番号 20800BZZ00510000 管理

クリアブラケット カラーコード



注：一部異なるブラケットがございます。

クリアブラケット SL+(スーパーロック+)

クリアブラケット SL+/レギュラースロット (ロスタイプ)

包装：10個

	トルク	アンギュレーション	オフセット	スパン(mm)	フック	Right/Left	.018スロット	.022スロット
1 1	14°	5°	0°	3.5	フック付	R	CB11001 20688008211001	CB12001 20688008612001
						L	CB11002 1002	CB12002 2002
2 2	7°	8°	0°	3.2	フック付	R	CB11003 1003	CB12003 2003
						L	CB11004 1004	CB12004 2004
3 3	0°	10°	0°	3.5	フック付	R	CB11005 1005	CB12005 2005
						L	CB11006 1006	CB12006 2006
※ ¹	0°	6°	0°	3.5	フック付	R	CB11009 20688008311009	CB12009 20688008712009
						L	CB11010 1010	CB12010 2010
4 4	-7°	0°	0°	3.2	フック付	R/L	CB11007 20688008211007	CB12007 20688008612007
						R	CB11011 20688008311011	CB12011 20688008712011
5 5	-7°	0°	0°	3.2	フック付	R/L	CB11008 20688008211008	CB12008 20688008612008
						R	CB11013 20688008311013	CB12013 20688008712013
21 12	-1°	0°	0°	3.0	フック付	R/L	CB11015 20688008411015	CB12015 20688008812015
						R/L	CB11016 1016	CB12016 2016
3 3	-7°	6°	0°	3.5	フック付	R	CB11019 1019	CB12019 2019
						L	CB11020 1020	CB12020 2020
4 4	-11°	0°	0°	3.2	フック付	R	CB11025 20688008511025	CB12025 20688008912025
						L	CB11026 1026	CB12026 2026
5 5	0°	6°	0°	3.5	フック付	R	CB11017 20688008411017	CB12017 20688008812017
						L	CB11018 1018	CB12018 2018
5 5	0°	6°	0°	3.5	フック付	R	CB11023 20688008511023	CB12023 20688008912023
						L	CB11024 1024	CB12024 12024
4 4	-11°	0°	0°	3.2	フック付	R/L	CB11021 20688008411021	CB12021 20688008812021
						R	CB11027 20688008511027	CB12027 20688008912027
5 5	-17°	0°	0°	3.2	フック付	R/L	CB11022 20688008411022	CB12022 20688008812022
						R	CB11029 20688008511029	CB12029 20688008912029
					フック付	L	CB11030 1030	CB12030 2030

※¹上顎犬歯 アンギュレーション6° のカラーコードは紫です。 ※²下顎切歯 トルク-5° のカラーコードは青です。

1 症例キット

	フック	包装	.018スロット	.022スロット
3~3	フックなし	12個	CBK11001 206880052	CBK12001 206880056
3~3	犬歯のみフック	12個	CBK11004 206880054	CBK12004 206880058
5~5	フックなし	20個	CBK11002 20688005311002	CBK12002 20688005712002
5~5	犬歯のみフック	20個	CBK11005 206880055	CBK12005 206880059
5~5 上顎犬歯 6°アンギュレーション	フックなし	20個	CBK11003 20688005311003	CBK12003 20688005712003

クリアブラケット SL+/レギュラースロット (スタンダードタイプ)

包装：10個

	トルク	アンギュレーション	オフセット	スパン(mm)	フック	Right/Left	.018スロット	.022スロット
21 12	0°	0°	0°	3.5		R/L	CB13505 20688007913505	CB14505 20688008114505
2 2	0°	0°	0°	3.0		R/L	CB13501 20688007713501	CB14501 20688007914501
543 345	0°	0°	0°	3.5		R/L	CB13502 3502	CB14502 4502
543 345	0°	0°	0°	3.5	フック付	UL/LR	CB13503 20688007813503	CB14503 20688008014503
						UR/LL	CB13504 3504	CB14504 4504
21 12	0°	0°	0°	3.0		R/L	CB13506 20688007913506	CB14506 20688008114506
シングル								

医療機器認証番号 20800BZZ00510000 管理

クリアブラケット SL+(スーパーロック+)

クリアブラケット SL+/レギュラスロット (アレキサンダータイプ)

包装：10個

	トルク	アンギュレーション	オフセット	スパン(mm)	フック	Right/Left	.018スロット	.022スロット
1 1 ※ ¹	14°	5°	0°	3.5		R	CB11001	20688008211001
						L	CB11002	1002
2 2 ※ ²	7°	8°	0°	3.2		R	CB11003	1003
						L	CB11004	1004
3 3	-1°	10°	0°	6.3		R	CB15001	20688009415001
						L	CB15002	5002
4 4	-7°	0°	0°	5.1		R/L	CB15003	5003
5 5	-7°	0°	0°	5.1		R/L	CB15004	5004
21 12	-1°	0°	0°	4.4		R/L	CB15005	20688009415005
※ ²	-5°	0°	0°	4.4		R/L	CB15006	5006
3 3	-7°	6°	0°	6.3		R	CB15007	5007
						L	CB15008	5008
4 4	-11°	0°	0°	5.1		R/L	CB15009	5009
5 5	-11°	0°	0°	5.1		R/L	CB15010	5010

※¹アレキサンダータイプの上顎切歯はロスタイプの上顎切歯と同一商品になります。※²下顎切歯トルク -5° のカラーコードは青です。

1症例キット

	包装	.018スロット
3~3	12個	CBK15001 206880073
5~5	20個	CBK15002 206880074

※1症例キットの下顎切歯のトルクは -5° となります。

クリアブラケット SL+/レギュラスロット (リケッツタイプ)

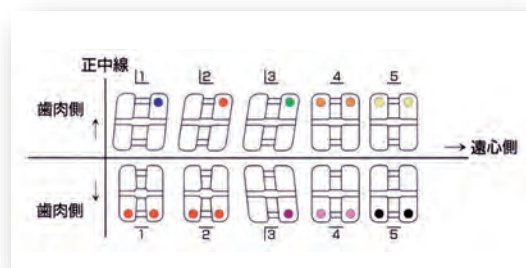
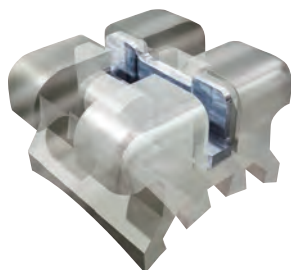
包装：10個

	トルク	アンギュレーション	オフセット	スパン(mm)	フック	Right/Left	.018スロット
1 1	22°	5°	0°	3.5		R	CB17001 20688009017001
						L	CB17002 7002
2 2	14°	8°	0°	3.2		R	CB17003 7003
						L	CB17004 7004
3 3	7°	5°	0°	3.5		R	CB17005 7005
						L	CB17006 7006
					フック付	R	CB17008 20688009117008
					フック付	L	CB17009 7009
54 45	0°	0°	0°	3.5		R/L	CB17007 20688009017007
21 12	0°	0°	0°	3.0		R/L	CB17010 20688009217010
3 3	7°	5°	0°	3.5		R	CB17011 7011
						L	CB17012 7012
					フック付	R	CB17015 20688009317015
					フック付	L	CB17016 7016
4 4	0°	0°	0°	3.5		R/L	CB17013 20688009217013
5 5	-14°	0°	0°	3.5		R/L	CB17014 7014

※リケッツタイプのベースはSL(スーパーロック)になっておりません。

医療機器認証番号 20800BZZ00510000 管理

クリアブラケット カラーコード



注：一部異なるブラケットがございます。

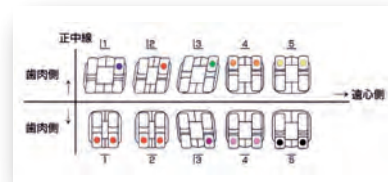
メタルブラケット



**コンパクトなボディと丸みを帯びたデザインで
患者様の治療中の負担を軽減します。**

削り出しによる製造により、
金属強度が強くとスロットの潰れや
開きなどの変化が少なく、
安心してお使いいただくことができます。

メタルブラケット カラーコード



※上顎犬歯 アンギュレーション6°のカラーコードは紫です。

メタルブラケット/レギュラスロット (ロスタイプ)

包装：10個

	トルク	アンギュレーション	オフセット	スパン(mm)	フック	Right/Left	.018スロット	.022スロット
1 1	14°	5°	0°	3.2		R	MBR1001 2068800951001	MBR2001 2068800992001
						L	MBR1002 1002	MBR2002 2002
2 2	7°	8°	0°	2.6		R	MBR1003 1003	MBR2003 2003
						L	MBR1004 1004	MBR2004 2004
3 3	0°	10°	0°	2.9		R	MBR1005 1005	MBR2005 2005
						L	MBR1006 1006	MBR2006 2006
					フック付	R	MBR1009 2068800961009	MBR2009 2068801002009
						L	MBR1010 1010	MBR2010 2010
	0°	6°	0°	2.9		R	MBR1017 2068800971017	MBR2017 2068801012017
						L	MBR1016 1016	MBR2016 2016
					フック付	R	MBR1023 2068800981023	MBR2023 2068801022023
						L	MBR1022 1022	MBR2022 2022
4 4	-7°	0°	0°	2.9		R/L	MBR1007 2068800951007	MBR2007 2068800992007
						R	MBR1011 2068800961011	MBR2011 2068801002011
5 5	-7°	0°	0°	2.9		R/L	MBR1008 2068800951008	MBR2008 2068800992008
						R	MBR1013 2068800961013	MBR2013 2068801002013
21 12	-1°	0°	0°	2.3		R/L	MBR1015 2068800971015	MBR2015 2068801012015
						R	MBR1018 1018	MBR2018 2018
3 3	-7°	6°	0°	2.9		L	MBR1019 1019	MBR2019 2019
						R	MBR1024 2068800981024	MBR2024 2068801022024
					フック付	L	MBR1025 1025	MBR2025 2025
						R	MBR1016 2068800971016	MBR2016 2068801012016
	0°	6°	0°	2.9		L	MBR1017 1017	MBR2017 2017
						R	MBR1022 2068800981022	MBR2022 2068801022022
					フック付	L	MBR1023 1023	MBR2023 2023
						R	MBR1020 2068800971020	MBR2020 2068801012020
4 4	-11°	0°	0°	2.9		R/L	MBR1020 2068800971020	MBR2020 2068801012020
						R	MBR1026 2068800981026	MBR2026 2068801022026
5 5	-17°	0°	0°	2.9		L	MBR1027 1027	MBR2027 2027
						R	MBR1021 2068800971021	MBR2021 2068801012021
					フック付	R	MBR1028 2068800981028	MBR2028 2068801022028
						L	MBR1029 1029	MBR2029 2029

1症例キット

	包装	.018スロット	.022スロット
5~5	フックなし	20個 MBRK1001 2068801031001	20個 MBRK1002 2068801031002

医療機器認証番号 21000BZZ00656000 管理

メタルブラケット

メタルブラケット スタンダードタイプ

包装：10個

	トルク	アンギュレーション	オフセット	スパン(mm)	フック	Right/Left	.018スロット		.022スロット	
$\frac{1}{1} \frac{1}{1}$	0°	0°	0°	3.3		R/L	MBS1501	2068801041501	MBS2501	2068801042501
※大バージョン				3.7		R/L	MBS1502	1502	MBS2502	2502
$\frac{2}{2} \frac{2}{2}$	0°	0°	0°	2.7			MBS1503	1503	MBS2503	2503
$\frac{3}{3} \frac{3}{3}$	0°	0°	0°	3.1		R/L	MBS1504	1504	MBS2504	2504
$\frac{54}{54} \frac{45}{45}$	0°	0°	0°	2.9		R/L	MBS1505	1505	MBS2505	2505
$\frac{12}{12} \frac{12}{12}$	0°	0°	0°	2.3		R/L	MBS1506	1506	MBS2506	2506
$\frac{6}{6} \frac{6}{6}$	0°	0°	0°	3.7		UL/LR	MBS1508	1508		
						UR/LL	MBS1507	1507		

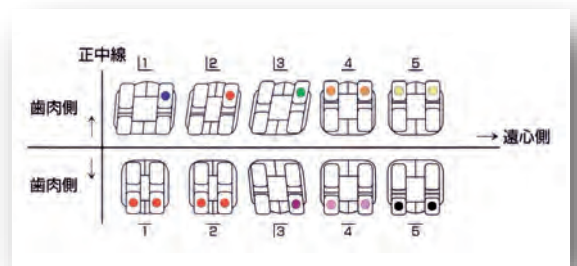
1症例キット

	包装	.018スロット		.022スロット	
5~5	20個	MBSK1001	2068801051001	MBSK1002	2068801051002

※スタンダードタイプの1症例キットについて、上顎側切歯は大バージョンとなります。

医療機器認証番号 21000BZZ00656000 管理

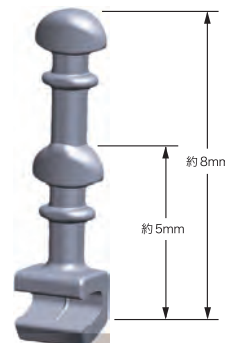
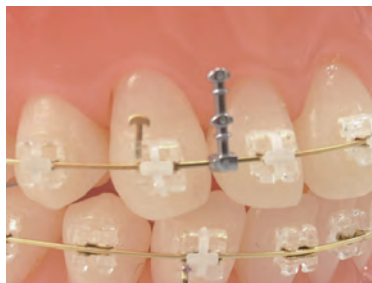
メタルブラケット カラーコード



クリンパブルフック / クリスタボタン / クリアボタン / その他

クリンパブルフック ダブルタイプ

アーチワイヤーの任意の位置に装着できるフックです。また、症例にあわせて2種類の高さをお選びいただけます。



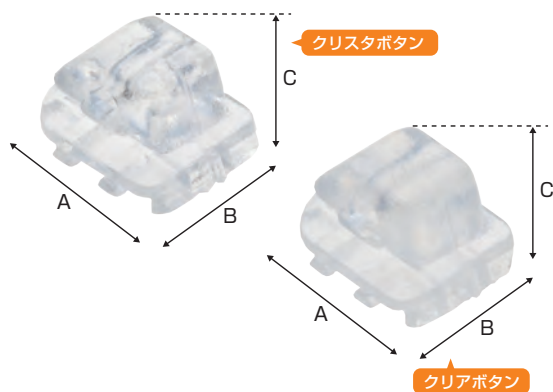
	包装	商品番号
クリンパブルフック ダブルタイプ 使用ワイヤー許容径：.016" × .016"~.021" × .025"	10	CPHW 206880109

医療機器認証番号 225AGBZX00071000 管理

クリスタボタン / クリアボタン / プラスチックアタッチメント ロングタイプ

コンパクトなボディにより、通常のブラケットでは装着できない叢生部位に適応し、治療効率をアップします。

クリスタボタン / クリアボタン



クリスタボタン / クリアボタンは前歯部位の舌側転移やはげしい叢生により、クリスタブレース7等のブラケットを装着できない部位に適用するアタッチメントです。歯冠半分位までの叢生がオープンコイルを用いずに改善可能です。中央のラウンドホールに.010"~.014"程度のNi-Ti系のワイヤーを通してご使用下さい。



クリアボタン

	包装	商品番号
クリスタボタン	10	CRBN 206880108

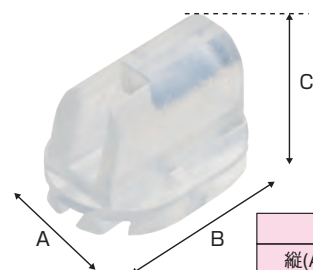
医療機器認証番号 223AGBZX00116000 管理

寸法(mm)	縦(A)	横(B)	高さ(C)
クリスタボタン	3.2	2.6	2.0
クリアボタン レギュラー	3.2	2.6	2.0
クリアボタン Sサイズ	2.9	2.3	2.0

	包装	商品番号
クリアボタン レギュラー	10	CBN 206880108CBN
クリアボタン Sサイズ	10	CBNS CBNS

医療機器承認番号 21600BZZ00454000 管理

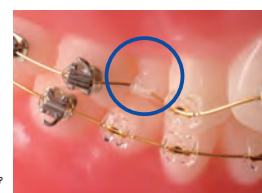
プラスチックアタッチメント ロングタイプ



寸法(mm)		
縦(A)	横(B)	高さ(C)
2.5	3.5	2.2

プラスチックアタッチメント ロングタイプは、通常のブラケットより35%*上下幅が短く、ブラケットの装着が難しい狭小部分に装着可能なアタッチメントです。

*クリスタブレースシリーズ / クリアブラケットとの比較



プラスチックアタッチメント
ロングタイプ

	包装	商品番号
使用ワイヤー許容径：.021"×.025"	10	PAL 206880107

医療機器認証番号 225AGBZX00072000 管理

クリアスナップ

装着するだけで、ローフリクション治療を実現する結紮装置

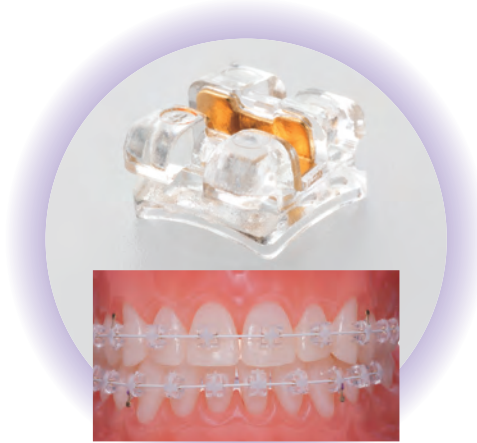
1 セルフ／ノンセルフライゲーション切り替え可能

スナップを、クリスタブレースシリーズ、クリアブラケットへ装着するだけで必要な部位や必要な治療ステージだけをローフリクションにすることができます。

2 装置の破損によるブラケットの付け替えが不要

クリアスナップとブラケットは完全なセパレートタイプなので、一体型にありがちなセルフライゲーション部分が破損したためブラケットを付け替えなければならない、という心配がありません。

クリスタブレース7との組み合わせ



クリスタブレース3との組み合わせ



クリアブラケットとの組み合わせ

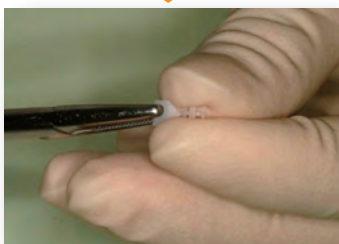


経済性を考慮し、
3種類のブラケットへの
共通使用を実現しました。

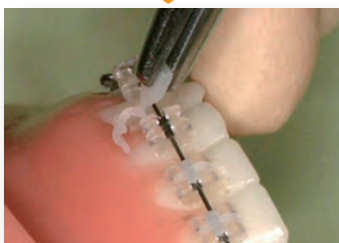
クリアスナップ

クリアスナップの着脱方法

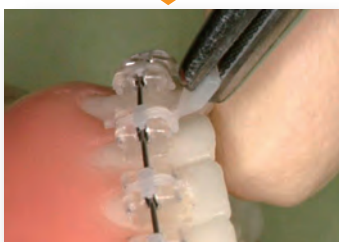
装着



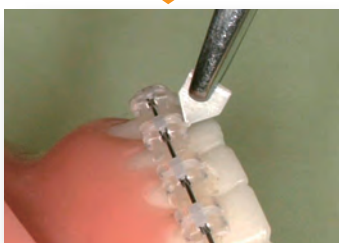
スナップをお手持ちのモスキート
プライヤーなどで把持します。



歯頸部側のウイングに掛けます。

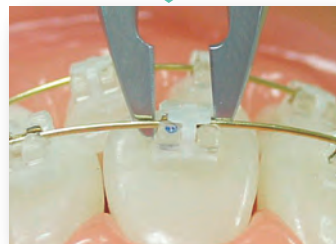


歯面に押し付けるように切端側のウイング
に押し込みます。



回転させてホームベース形状の持ち手を
撤去します。

撤去

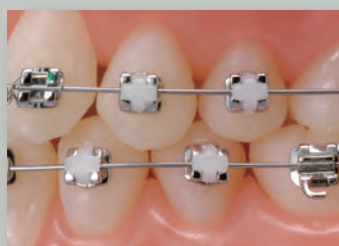


先端の小さいピンカッターなどでスロット上の
バーを切断してください。
切断時にはブラケットを挟み込まないよう注意し
てください。また、パキュームなどで吸い込みな
がら切断すると撤去したスナップの回収が容易で
あるとともに誤飲の防止にもなります。

小臼歯メタルブラケット用スナップ

小臼歯部位はメタルブラケットを併用される先生方
のご要望にお応えし、小臼歯メタルブラケット用のス
ナップもございます。

小臼歯メタルブラケット用スナップは全部位共用の
為、経済的にお使いいただけます。



- CRYSTA BRACKET
- CRYSTA BRACE
- CLEAR BRACKET
- METAL BRACKET
- ATTACHMENT
- CLEAR SNAP
- EUCAL TUBE
- WIRE
- LINGUAL ARCH APPLIANCE
- EXTRAORAL ANCHORAGE APPLIANCE
- SUPPLIES
- INDEX AND POLICIES

クリアスナップ

クリアスナップ ロスタイプ レギュラー

	フック	Right/Left	入数	.018/.022共通	
1 1		R	10	CSRUR1	206880113UR1
		L			CSRUL1
2 2		R	10	CSRUR2	UR2
		L			CSRUL2
3 3		R	10	CSRUR3	UR3
		L			CSRUL3
54 45	フック付	R		CSRUR3H	206880115UR3H
	フック付	L			CSRUL3H
21 12		R/L	20	CSRUR45	206880116U45
3 3		R/L	20	CSRL12	206880116L12
		R			10
		L		CSRLR3H	206880118LR3H
		L			CSRL3
54 45	フック付	R		CSRLR3H	206880118LR3H
	フック付	L			CSRL3H
54 45		R/L	20	CSRL45	206880116L45

1症例キット5~5

	フック	Right/Left	入数	.018/.022共通	
1症例キット5~5	フックなし		20	CSRK	206880112

クリアスナップ スタンダードタイプ レギュラー

	フック	Right/Left	入数	.018/.022共通	
切歯・犬歯・小臼歯		R/L	20	CSSK	206880110
	フック付	R/L		CSSHK	206880111

クリアスナップ メタルブラケット用(小臼歯)

	フック	Right/Left	入数	.018/.022共通	
54 45		R/L	20	CSR45M	206880180

クリアスナップ ロスタイプ ニュー

	フック	Right/Left	入数	.018/.022共通	
1 1		R	10	CSRNR1	206880119UR1
		L			CSRNL1
2 2		R	10	CSRNR2	UR2
		L			CSRNL2
3 3		R	10	CSRNR3	UR3
		L			CSRNL3
54 45		R/L	20	CSRNU45	206880120U45
21 12		R/L	20	CSRNL12	206880120L12
3 3		R	10	CSRNL3	206880121LR3
		L			CSRNL3
54 45		R/L	20	CSRNL45	206880122

医療機器承認番号 21500BZZ00512000 管理

・レギュラーの利点

治療初期の叢生が強い部位でも装着が可能です。

・ニューの利点

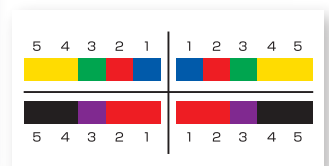
ローテーションコントロールの確実性が向上しました。

スライディングによる犬歯の遠心移動用にフック付きもご用意しております。



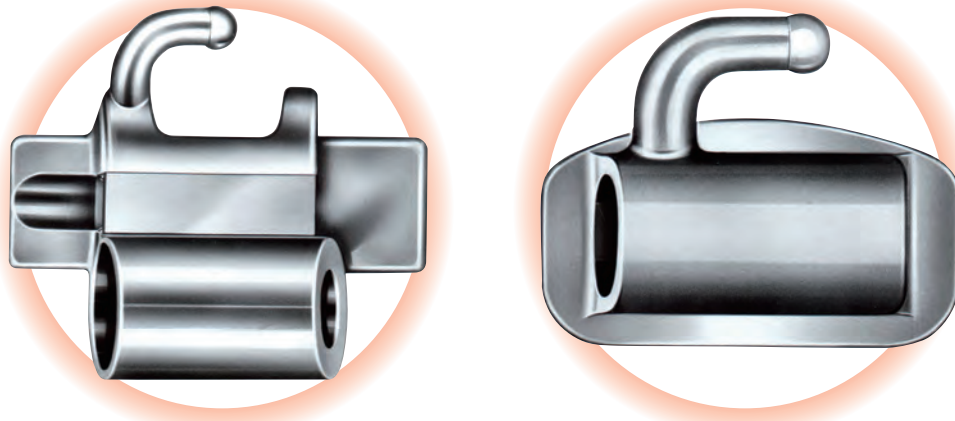
スナップ カラーコード

スナップの持ち手部分に部位ごとにカラーマーキングがしてあります。



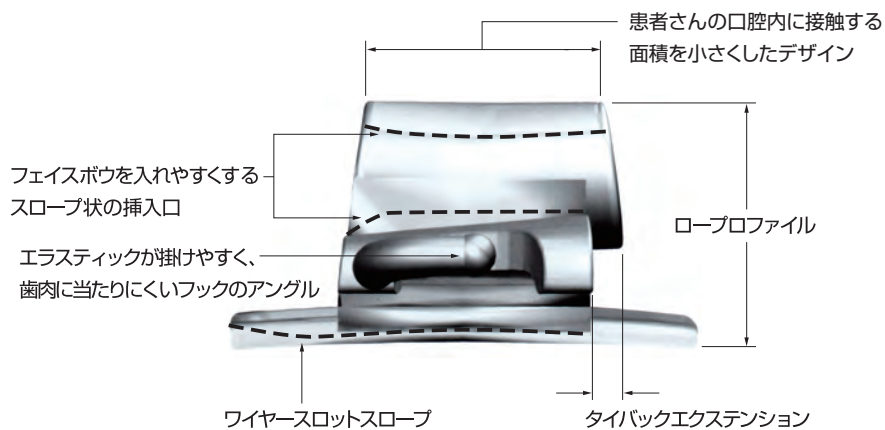
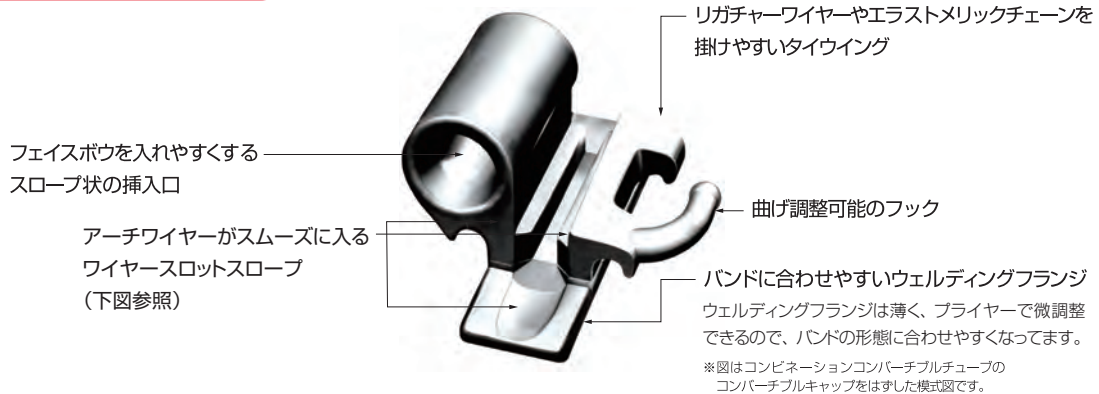
バッカルチューブ

小さくコンパクトな口腔粘膜にやさしいチューブ



ワイヤー挿入口やフェイスボウの挿入口にはスロープをつけ、スムーズに入るようにしています。
また、チューブ自体をロープロファイルにし、患者様の口腔内の違和感を軽減しています。


使いやすい設計



バックルチューブ




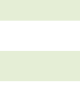
トリプルコンバーティブルチューブ フック付

包装：10個

		トルク	ディスタル オフセット	スパン	H/G	ウェルド/ DBS	Right/Left	.018スロット	.022スロット		
	6 6	0°	0°	3.5	.045"	ウェルド	R	BTT1001	2068801281001	BTT2001	2068801282001
							L	BTT1002	1002	BTT2002	2002
		-10°	10°	3.5	.045"	ウェルド	R	BTT1003	1003	BTT2003	2003
							L	BTT1004	1004	BTT2004	2004


ダブルコンバーティブルチューブ フック付

包装：10個

		トルク	ディスタル オフセット	スパン		ウェルド/ DBS	Right/Left	.018スロット	.022スロット		
	6 6	0°	0°	3.1		ウェルド	R	BTW1002	2068801241002	BTW2002	2068801262002
							L	BTW1001	1001	BTW2001	2001
		-10°	10°	3.1		ウェルド	R	BTW1003	1003	BTW2003	2003
							L	BTW1004	1004	BTW2004	2004
	6 6	0°	0°	3.1		DBS	R	BTW1008	2068801251008		
							L	BTW1007	1007		
		-10°	10°	3.1		DBS	R	BTW1009	1009	BTW2007	2068801272007
							L	BTW1010	1010	BTW2008	2008
	6 6	0°	0°	3.1		ウェルド	R	BTW1001	2068801241001	BTW2001	2068801262001
							L	BTW1002	1002	BTW2002	2002
		-22°	0°	3.1		ウェルド	R	BTW1005	1005	BTW2005	2005
							L	BTW1006	1006	BTW2006	2006
	6 6	0°	0°	3.1		DBS	R	BTW1007	2068801251007		
							L	BTW1008	1008		
		-22°	0°	3.1		DBS	R	BTW1011	1011	BTW2009	2068801272009
							L	BTW1012	1012	BTW2010	2010

コンビネーションコンバーティブルチューブ フック付

包装：10個





		トルク	ディスタル オフセット	スパン	H/G	ウェルド/ DBS	Right/Left	.018スロット	.022スロット		
	6 6	0°	0°	4.0	.045"	ウェルド	R	BTCC1001	2068801231001	BTCC2001	2068801232001
							L	BTCC1002	1002	BTCC2002	2002
		-10°	10°	4.0	.045"	ウェルド	R	BTCC1003	1003	BTCC2003	2003
							L	BTCC1004	1004	BTCC2004	2004

医療機器認証番号 21000BZZ00657000 管理

バックルチューブ

シングルコンバーティブルチューブ フック付


包装：10個

	トルク	ディスタル オフセット	スパン		ウェルド/ DBS	Right/Left	.018スロット		.022スロット		
	6 6	0°	0°	3.1	ウェルド	R	BTC1002	2068801291002	BTC2002	2068801312002	
						L	BTC1001	1001	BTC2001	2001	
		0°	0°	4.1	ロング	ウェルド	R	BTC1006	1006	BTC2006	2006
							L	BTC1005	1005	BTC2005	2005
		-10°	10°	3.1		ウェルド	R	BTC1003	1003	BTC2003	2003
							L	BTC1004	1004	BTC2004	2004
		0°	0°	3.1	DBS	R	BTC1014	2068801301014	BTC2014	2068801322014	
						L	BTC1013	1013	BTC2013	2013	
		0°	0°	4.1	ロング	DBS	R	BTC1018	1018	BTC2018	2018
							L	BTC1017	1017	BTC2017	2017
		-10°	10°	3.1		DBS	R	BTC1015	1015	BTC2015	2015
							L	BTC1016	1016	BTC2016	2016
	6 6	0°	0°	3.1	ウェルド	R	BTC1001	2068801291001	BTC2001	2068801312001	
						L	BTC1002	1002	BTC2002	2002	
		0°	0°	4.1	ロング	ウェルド	R	BTC1005	1005	BTC2005	2005
							L	BTC1006	1006	BTC2006	2006
		-10°	0°	3.1	ロートルク	ウェルド	R	BTC1009	1009	BTC2009	2009
							L	BTC1010	1010	BTC2010	2010
		-22°	0°	3.1		ウェルド	R	BTC1011	1011	BTC2011	2011
							L	BTC1012	1012	BTC2012	2012
		-22°	0°	4.1	ロング	ウェルド	R	BTC1007	1007	BTC2007	2007
							L	BTC1008	1008	BTC2008	2008
	6 6	0°	0°	3.1	DBS	R	BTC1013	2068801301013	BTC2013	2068801322013	
						L	BTC1014	1014	BTC2014	2014	
		0°	0°	4.1	ロング	DBS	R	BTC1017	1017	BTC2017	2017
							L	BTC1018	1018	BTC2018	2018
		-10°	0°	3.1	ロートルク	DBS	R	BTC1021	1021	BTC2021	2021
							L	BTC1022	1022	BTC2022	2022
	-22°	0°	3.1		DBS	R	BTC1023	1023	BTC2023	2023	
						L	BTC1024	1024	BTC2024	2024	
	-22°	0°	4.1	ロング	DBS	R	BTC1019	1019	BTC2019	2019	
						L	BTC1020	1020	BTC2020	2020	

※ロングタイプは近遠心幅が通常品より約1.0mm長くなっており、よりローテーションコントロールがしやすくなっています。

バイカスピッドチューブ

包装：10個





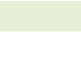

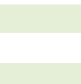
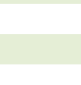


	トルク	ディスタル オフセット	スパン	フック	ウェルド/ DBS	Right/Left	.018スロット	
	.54 .45	-10°	0°	2.2	フック付	R	BTB1006	2068801331006
						L	BTB1005	1005
					フックなし	R	BTB1002	1002
						L	BTB1001	1001
4 4	-10°	0°	2.2	フック付	R	BTB1005	1005	
					L	BTB1006	1006	
					R	BTB1001	1001	
				フックなし	R	BTB1001	1001	
					L	BTB1002	1002	
					R	BTB1007	1007	
5 5	-17°	0°	2.2	フック付	R	BTB1007	1007	
					L	BTB1008	1008	
					フックなし	R	BTB1003	1003
						L	BTB1004	1004

医療機器認証番号 21000BZZ00657000 管理

バックルチューブ

セカンドモーラーチューブ

包装：10個

	トルク	ディスタル オフセット	スパン	フック	ウェルド/ DBS	Right/Left	.018スロット	.022スロット
	0°	0°	3.4	フック付	ウェルド	R	BTS1003 2068801341003	BTS2002 2068801362002
						L	BTS1002 1002	BTS2001 2001
						R/L	BTS1001 1001	
	-10°	6°	3.4	フック付	ウェルド	R	BTS1004 1004	BTS2003 2003
						L	BTS1005 1005	BTS2004 2004
						R/L	BTS1001 1001	
	0°	0°	3.4	フック付	DBS	R	BTS1011 2068801351011	BTS2010 2068801372010
						L	BTS1010 1010	BTS2009 2009
						R	BTS1012 1012	BTS2011 2011
	-10°	6°	3.4	フック付	DBS	R	BTS1013 1013	BTS2012 2012
						L	BTS1013 1013	BTS2012 2012
						R/L	BTS1001 1001	
	0°	0°	3.4	フック付	ウェルド	R	BTS1002 2068801341002	BTS2001 2068801362001
						L	BTS1003 1003	BTS2002 2002
						R/L	BTS1001 1001	
	-17°	0°	3.4	フック付	ウェルド	R	BTS1008 1008	BTS2007 2007
						L	BTS1009 1009	BTS2008 2008
						R	BTS1006 1006	BTS2005 2005
	-27°	6°	3.4	フック付	ウェルド	R	BTS1007 1007	BTS2006 2006
						L	BTS1007 1007	BTS2006 2006
						R/L	BTS1001 1001	
	0°	0°	3.4	フック付	DBS	R	BTS1010 2068801351010	BTS2009 2068801372009
						L	BTS1011 1011	BTS2010 2010
						R	BTS1016 1016	BTS2015 2015
	-17°	0°	3.4	フック付	DBS	R	BTS1017 1017	BTS2016 2016
						L	BTS1017 1017	BTS2016 2016
						R	BTS1014 1014	BTS2013 2013
	-27°	6°	3.4	フック付	DBS	R	BTS1015 1015	BTS2014 2014
						L	BTS1015 1015	BTS2014 2014
						R/L	BTS1001 1001	



ミニベースチューブ

包装：10個

	トルク	ディスタル オフセット	スパン	フック	ウェルド/ DBS	Right/Left	.018スロット	.022スロット
	0°	0°	3.4	フック付	DBS	R	BTM1008 2068801391008	BTM2008 2068801392008
						L	BTM1007 1007	BTM2007 2007
						R	BTM1010 1010	BTM2010 2010
	-10°	6°	3.4	フック付	DBS	R	BTM1009 1009	BTM2009 2009
						L	BTM1011 1011	BTM2011 2011
						R	BTM1012 1012	BTM2012 2012
	0°	0°	3.4	フック付	DBS	R	BTM1013 1013	BTM2013 2013
						L	BTM1014 1014	BTM2014 2014
						R/L	BTM1001 1001	
	0°	0°	3.4	フック付	DBS	R	BTM1007 2068801391007	BTM2007 2068801392007
						L	BTM1008 1008	BTM2008 2008
						R	BTM1009 1009	BTM2009 2009
	-27°	6°	3.4	フック付	DBS	R	BTM1010 1010	BTM2010 2010
						L	BTM1015 1015	BTM2015 2015
						R	BTM1016 1016	BTM2016 2016
	0°	0°	3.4	フック付	DBS	R	BTM1017 1017	BTM2017 2017
						L	BTM1017 1017	BTM2017 2017
						R	BTM1018 1018	BTM2018 2018

メジアルベースチューブ フック付

包装：10個

	トルク	ディスタル オフセット	スパン	フック	ウェルド/ DBS	Right/Left	.018スロット	.022スロット
	0°	0°	2.2	フック付	DBS	R	BTME1002 2068801381002	BTME2002 2068801382002
						L	BTME1001 1001	BTME2001 2001
						R	BTME1003 1003	BTME2003 2003
	-10°	0°	2.2	フック付	DBS	R	BTME1004 1004	BTME2004 2004
						L	BTME1004 1004	BTME2004 2004
						R/L	BTME1001 1001	
	0°	0°	2.2	フック付	DBS	R	BTME1002 2068801381001	BTME2001 2068801382001
						L	BTME1002 1002	BTME2002 2002
						R	BTME1005 1005	BTME2005 2005
	-27°	0°	2.2	フック付	DBS	R	BTME1006 1006	BTME2006 2006
						L	BTME1006 1006	BTME2006 2006
						R/L	BTME1001 1001	

ワイヤー

ワイヤーラインナップ

◆ タイニロイワイヤー FX

ソフトな力で安定した超弾性を実現したニッケルチタン合金ワイヤー。

◆ SUSワイヤー

摩擦抵抗が少なく適度な弾性を持つステンレススチールワイヤー。

上記2種類のワイヤーは、審美用のゴールド色を含めた3色展開をご用意しています。
各種の色味のイメージは29ページにてご参照下さい。

レギュラー

ピーチゴールド

レモンゴールド

◆ ナノホワイト

はがれにくい特殊コーティング技術を採用したホワイトコーティングワイヤー。

ベースにはタイニロイワイヤー、SUSワイヤーの2種類をご用意しています。

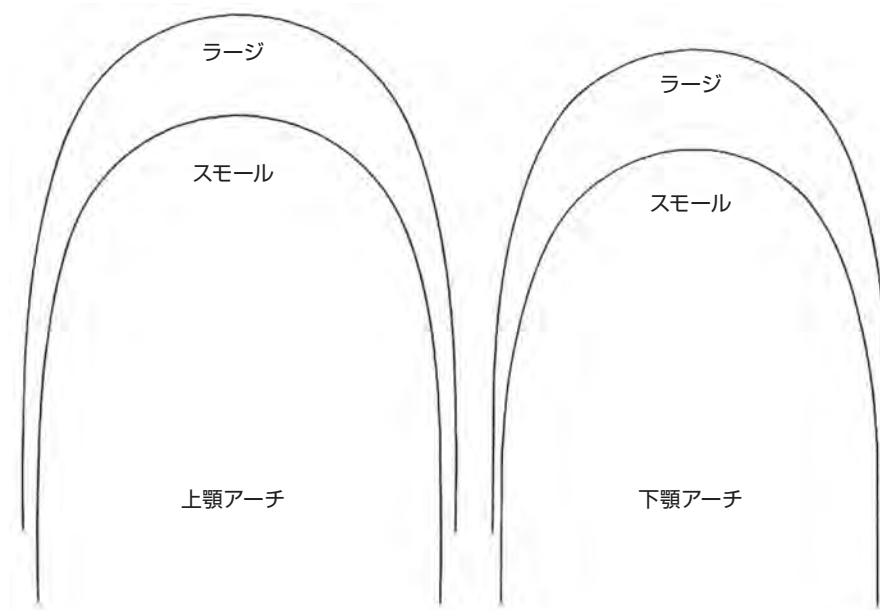
ニッケルチタンワイヤー：
タイニロイワイヤーナノホワイト

ステンレススチールワイヤー：
SUSワイヤーナノホワイト

すべてのアーチワイヤーは1本ごとのシーリングパッケージになっており衛生的です。

アーチフォームについて

2種類のアーチフォームをご用意しております。



標準的な日本人の歯列弓形態に合わせて作られたアーチフォームです。
サイズはラージとスモールの2種類で、犬歯間幅径が異なります。

ナノホワイト ホワイトコーティングワイヤー

ホワイトコーティングワイヤー ナノホワイト ニッケルチタン・ステンレススティール



はがれにくい特殊ナノコーティング技術を採用した次世代のホワイトコーティングワイヤーです。

ナノ粒子*を使った新しいコーティング技術により、はがれにくく美しさが続きます。

*1nm (ナノメートル) = 100万分の1mm

レベリングからフィニッシュまで一貫してホワイトワイヤーを使うようになりました。

また、ワイヤーはすべて個包装で衛生的です。

主な特長

特長①

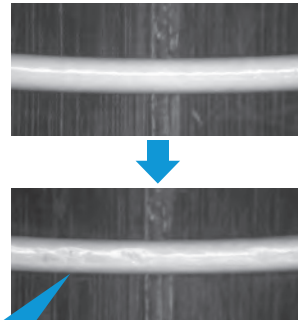
全面コーティングだから
金属の露出がない



特長②

はがれにくく、白さ長持ち

ナノホワイト



歯ブラシ摩擦 20,000回試験の結果、コート下地の金属が露出せず、見た目がほとんど変わらないことが示されています。

(自社実験データ / SUSワイヤーを使用)

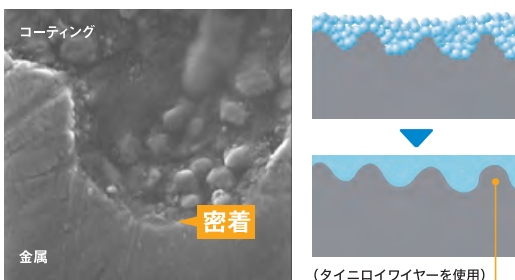
はがれにくい理由

理由①

ナノレベルの微粒子構造をもつ
特殊コーティング技術を採用

ナノ粒子が金属の凸凹に隙間なく密着、
高い耐剥離性を実現

Nano White
ナノホワイト



さらに熱溶解し、
金属と
一体化させる

理由②

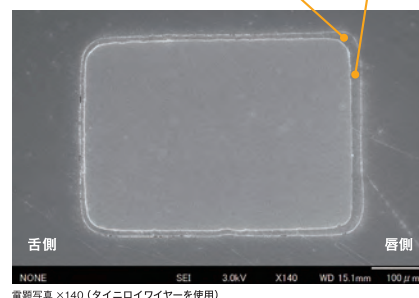
はがれやすいところに
厚みを持たせ耐摩耗性を向上

ブラッシングやスロット干渉等、日常的に
摩耗が発生する唇側面のみを厚くコーティング
また、全面にコーティングしているので、
金属の露出がありません

スロットの端にあたり
摩耗しやすい角に
厚みを持たせた特殊構造

角が
特に厚い

唇側のみ
厚い



ナノホワイト ホワイトコーティングワイヤー

タイニロイワイヤー ナノホワイト (ニッケルチタンワイヤー) プリフォームドアーチ

	実寸		フォーム 包装 サイズ	上顎用		下顎用	
	inch	mm					
ラウンド	.012	0.305	10 スモール	TNW12US	20688014212US	TNW12LS	20688014212LS
			10 ラージ	TNW12UL	12UL	TNW12LL	12LL
	.014	0.356	10 スモール	TNW14US	14US	TNW14LS	14LS
			10 ラージ	TNW14UL	14UL	TNW14LL	14LL
	.016	0.406	10 スモール	TNW16US	16US	TNW16LS	16LS
			10 ラージ	TNW16UL	16UL	TNW16LL	16LL
.018	0.457	10 スモール	TNW18US	18US	TNW18LS	18LS	
		10 ラージ	TNW18UL	18UL	TNW18LL	18LL	
スクエア	.016 x .016	0.406 x 0.406	10 スモール	TNW1616US	2068801431616US	TNW1616LS	2068801431616LS
			10 ラージ	TNW1616UL	1616UL	TNW1616LL	1616LL
レクタングュラー	.016 x .022	0.406 x 0.559	10 スモール	TNW1622US	2068801431622US	TNW1622LS	2068801431622LS
			10 ラージ	TNW1622UL	1622UL	TNW1622LL	1622LL
	.017 x .025	0.432 x 0.635	10 スモール	TNW1725US	2068801431725US	TNW1725LS	1725LS
			10 ラージ	TNW1725UL	1725UL	TNW1725LL	1725LL
	.019 x .025	0.483 x 0.635	10 スモール	TNW1925US	2068801431925US	TNW1925LS	1925LS
			10 ラージ	TNW1925UL	2068801431925UL	TNW1925LL	1925LL

表記サイズはコーティング膜厚も含めたサイズ (製品実寸) であるため、ワイヤーの持つ矯正力は表記されたサイズよりもやや小さくなります。 医療機器認証番号 16300BZZ01773000 管理

SUS ワイヤー ナノホワイト (ステンレススティールワイヤー) プリフォームドアーチ

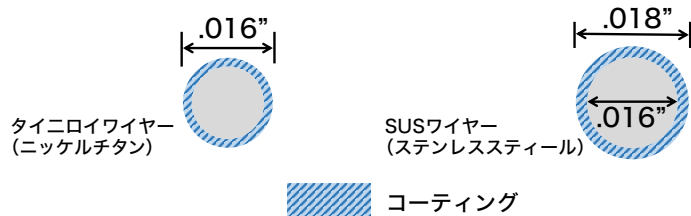
	原線サイズ		フォーム 包装 サイズ	上顎用		下顎用	
	inch	mm					
コーティング被膜の最大膜厚: .002インチ (原線サイズに膜厚をプラスしたものが実寸です)							
ラウンド	.014	0.356	10 スモール	SNW14US	20688014014US	SNW14LS	20688014014LS
			10 ラージ	SNW14UL	14UL	SNW14LL	14LL
	.016	0.406	10 スモール	SNW16US	16US	SNW16LS	16LS
			10 ラージ	SNW16UL	16UL	SNW16LL	16LL
	.018	0.457	10 スモール	SNW18US	18US	SNW18LS	18LS
			10 ラージ	SNW18UL	18UL	SNW18LL	18LL
コーティング被膜の最大膜厚: .002インチ (原線サイズに膜厚をプラスしたものが実寸です)							
スクエア	.016 x .016	0.406 x 0.406	10 スモール	SNW1616US	2068801411616US	SNW1616LS	2068801411616LS
			10 ラージ	SNW1616UL	1616UL	SNW1616LL	1616LL
コーティング被膜の最大膜厚: .002インチ (原線サイズに膜厚をプラスしたものが実寸です)							
レクタングュラー	.016 x .022	0.406 x 0.559	10 スモール	SNW1622US	2068801411622US	SNW1622LS	2068801411622LS
			10 ラージ	SNW1622UL	1622UL	SNW1622LL	1622LL
	.017 x .025	0.432 x 0.635	10 スモール	SNW1725US	1725US	SNW1725LS	1725LS
			10 ラージ	SNW1725UL	1725UL	SNW1725LL	1725LL
	.018 x .025	0.457 x 0.635	10 スモール	SNW1825US	1825US	SNW1825LS	1825LS
			10 ラージ	SNW1825UL	1825UL	SNW1825LL	1825LL
.019 x .025	0.483 x 0.635	10 スモール	SNW1925US	1925US	SNW1925LS	1925LS	
		10 ラージ	SNW1925UL	1925UL	SNW1925LL	1925LL	

医療機器認証番号 20700BZZ01130000 管理

※ ナノホワイトシリーズのワイヤーサイズについて

ナノホワイトシリーズの実寸ならびに原線サイズは、表記されたサイズに対して下図のように異なります。ご注文の際はご注意ください。

(例) .016"表記の場合



タイニロイワイヤー(NiTiワイヤー)



- ソフトな力で安定した超弾性を実現したNiTiワイヤーです。
- スムースな表面性状となっています。
- より審美性の高いゴールドプレーティング処理を施した「レモンゴールド」「ピーチゴールド」もご用意しております。
- アーチワイヤーはすべて個包装で、衛生的です。

タイニロイワイヤー-FX

レモンゴールド プリフォームドアーチ

	ワイヤーサイズ		フォーム 包装 サイズ	上顎用		下顎用	
	inch	mm					
ラウンド	.012	0.305	10 スモール	TLG12US	20688014412US	TLG12LS	20688014412LS
			10 ラージ	TLG12UL	12UL	TLG12LL	12LL
	.014	0.356	10 スモール	TLG14US	14US	TLG14LS	14LS
			10 ラージ	TLG14UL	14UL	TLG14LL	14LL
	.016	0.406	10 スモール	TLG16US	16US	TLG16LS	16LS
			10 ラージ	TLG16UL	16UL	TLG16LL	16LL
.018	0.457	10 スモール	TLG18US	18US	TLG18LS	18LS	
		10 ラージ	TLG18UL	18UL	TLG18LL	18LL	
スクアアー	.016 x .016	0.406 x 0.406	10 スモール	TLG1616US	2068801451616US	TLG1616LS	2068801451616LS
			10 ラージ	TLG1616UL	1616UL	TLG1616LL	1616LL
レクタンギュラー	.016 x .022	0.406 x 0.559	10 スモール	TLG1622US	2068801451622US	TLG1622LS	2068801451622LS
			10 ラージ	TLG1622UL	1622UL	TLG1622LL	1622LL
	.017 x .025	0.432 x 0.635	10 スモール	TLG1725US	1725US	TLG1725LS	1725LS
			10 ラージ	TLG1725UL	1725UL	TLG1725LL	1725LL
	.018 x .025	0.457 x 0.635	10 スモール	TLG1825US	1825US	TLG1825LS	1825LS
			10 ラージ	TLG1825UL	1825UL	TLG1825LL	1825LL
.019 x .025	0.483 x 0.635	10 スモール	TLG1925US	1925US	TLG1925LS	1925LS	
		10 ラージ	TLG1925UL	1925UL	TLG1925LL	1925LL	

ピーチゴールド プリフォームドアーチ

	ワイヤーサイズ		フォーム 包装 サイズ	上顎用		下顎用	
	inch	mm					
ラウンド	.012	0.305	10 スモール	TPG12US	20688014812US	TPG12LS	20688014812LS
			10 ラージ	TPG12UL	12UL	TPG12LL	12LL
	.014	0.356	10 スモール	TPG14US	14US	TPG14LS	14LS
			10 ラージ	TPG14UL	14UL	TPG14LL	14LL
	.016	0.406	10 スモール	TPG16US	16US	TPG16LS	16LS
			10 ラージ	TPG16UL	16UL	TPG16LL	16LL
.018	0.457	10 スモール	TPG18US	18US	TPG18LS	18LS	
		10 ラージ	TPG18UL	18UL	TPG18LL	18LL	
スクアアー	.016 x .016	0.406 x 0.406	10 スモール	TPG1616US	2068801491616US	TPG1616LS	2068801491616LS
			10 ラージ	TPG1616UL	1616UL	TPG1616LL	1616LL
レクタンギュラー	.016 x .022	0.406 x 0.559	10 スモール	TPG1622US	2068801491622US	TPG1622LS	2068801491622LS
			10 ラージ	TPG1622UL	1622UL	TPG1622LL	1622LL
	.017 x .025	0.432 x 0.635	10 スモール	TPG1725US	1725US	TPG1725LS	1725LS
			10 ラージ	TPG1725UL	1725UL	TPG1725LL	1725LL
	.018 x .025	0.457 x 0.635	10 スモール	TPG1825US	1825US	TPG1825LS	1825LS
			10 ラージ	TPG1825UL	1825UL	TPG1825LL	1825LL
.019 x .025	0.483 x 0.635	10 スモール	TPG1925US	1925US	TPG1925LS	1925LS	
		10 ラージ	TPG1925UL	1925UL	TPG1925LL	1925LL	

タイニロイワイヤー(NiTiワイヤー)/ タイニロイコイルスプリングオープン (ゴールド)

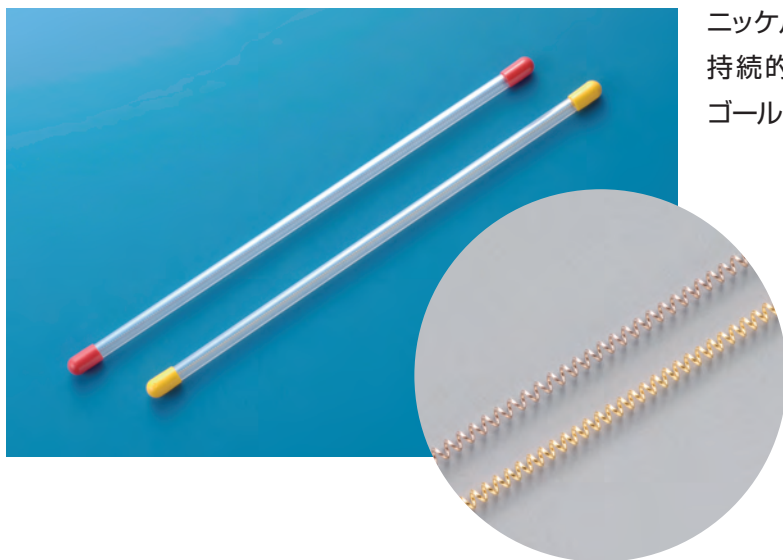
タイニロイワイヤー-FX

レギュラー プリフォームドアーチ

	ワイヤーサイズ		包装	フォーム サイズ	上顎用		下顎用	
	inch	mm						
ラウンド	.012	0.305	10	スモール	TFX12US	20688014612US	TFX12LS	20688014612LS
			10	ラージ	TFX12UL	12UL	TFX12LL	12LL
	.014	0.356	10	スモール	TFX14US	14US	TFX14LS	14LS
			10	ラージ	TFX14UL	14UL	TFX14LL	14LL
	.016	0.406	10	スモール	TFX16US	16US	TFX16LS	16LS
			10	ラージ	TFX16UL	16UL	TFX16LL	16LL
.018	0.457	10	スモール	TFX18US	18US	TFX18LS	18LS	
		10	ラージ	TFX18UL	18UL	TFX18LL	18LL	
スクエア	.016 x .016	0.406 x 0.406	10	スモール	TFX1616US	2068801471616US	TFX1616LS	2068801471616LS
			10	ラージ	TFX1616UL	1616UL	TFX1616LL	1616LL
レクタングュラー	.016 x .022	0.406 x 0.559	10	スモール	TFX1622US	2068801471622US	TFX1622LS	2068801471622LS
			10	ラージ	TFX1622UL	1622UL	TFX1622LL	1622LL
	.017 x .025	0.432 x 0.635	10	スモール	TFX1725US	1725US	TFX1725LS	1725LS
			10	ラージ	TFX1725UL	1725UL	TFX1725LL	1725LL
	.018 x .025	0.457 x 0.635	10	スモール	TFX1825US	1825US	TFX1825LS	1825LS
			10	ラージ	TFX1825UL	1825UL	TFX1825LL	1825LL
.019 x .025	0.483 x 0.635	10	スモール	TFX1925US	1925US	TFX1925LS	1925LS	
		10	ラージ	TFX1925UL	1925UL	TFX1925LL	1925LL	

医療機器認証番号 16300BZZ01773000 管理

タイニロイコイルスプリングオープン (ゴールド)



ニッケルチタン製のオープンコイルなので、ソフトな力を持続的に加えることができます。審美性の高いレモンゴールド、ピーチゴールドをご用意しております。

商品名	ワイヤー径	内径	ピッチ	包装	商品番号
レモンゴールド	.010インチ	.030インチ	1.0mm	20cm×1本	TCSLG 206880167LG
ピーチゴールド	(0.26mm)	(0.76mm)		20cm×1本	TCSPG PG

医療機器認証番号 21400BZZ00332000 管理

SUS ワイヤー(ステンレススティールワイヤー)



- 摩擦抵抗が少なく、適度な弾性をもつステンレススティールワイヤーです。
- ゴールドプレーティング処理を施した審美性の高いレモンゴールドとピーチゴールドもご用意しております。
- 35cmストレートの他、標準的な日本人の歯列弓形態に合わせたプリフォームドアーチもご用意しております。
*ゴールドシリーズはスモールサイズのご用意はございません。
- アーチワイヤーはすべて個包装で衛生的です。

SUS ワイヤー

レモンゴールド プリフォームドアーチ

	ワイヤーサイズ		パッケージ	フォームサイズ	上顎用		下顎用	
	inch	mm						
ラウンド	.016	0.406	10	ラージ	SLG16UL	20688015216UL	SLG16LL	20688015216LL
	.018	0.457	10	ラージ	SLG18UL	18UL	SLG18LL	18LL
スクエア	.016 x .016	0.406 x 0.406	10	ラージ	SLG1616UL	2068801531616UL	SLG1616LL	2068801531616LL
レクタングュラー	.016 x .022	0.406 x 0.559	10	ラージ	SLG1622UL	2068801531622UL	SLG1622LL	2068801531622LL
	.017 x .025	0.432 x 0.635	10	ラージ	SLG1725UL	1725UL	SLG1725LL	1725LL
	.018 x .025	0.457 x 0.635	10	ラージ	SLG1825UL	1825UL	SLG1825LL	1825LL
	.019 x .025	0.483 x 0.635	10	ラージ	SLG1925UL	1925UL	SLG1925LL	1925LL

ストレートワイヤー 長さ:35cm

	ワイヤーサイズ		パッケージ		
	inch	mm			
ラウンド	.014	0.356	10	SLG14	20688015014
	.016	0.406	10	SLG16	16
	.018	0.457	10	SLG18	18
スクエア	.016 x .016	0.406 x 0.406	10	SLG1616	2068801511616
レクタングュラー	.016 x .022	0.406 x 0.559	10	SLG1622	2068801511622
	.017 x .025	0.432 x 0.635	10	SLG1725	1725
	.018 x .025	0.457 x 0.635	10	SLG1825	1825
	.019 x .025	0.483 x 0.635	10	SLG1925	1925

医療機器認証番号 20700BZZ01130000 管理

SUS ワイヤー(ステンレススティールワイヤー)

SUS ワイヤー

ピーチゴールド プリフォームドアーチ

	ワイヤーサイズ		包装	フォーム サイズ	上顎用		下顎用	
	inch	mm						
ラウンド	.016	0.406	10	ラージ	SPG16UL	20688015616UL	SPG16LL	20688015616LL
	.018	0.457	10	ラージ	SPG18UL	18UL	SPG18LL	18LL
スクエア	.016 x .016	0.406 x 0.406	10	ラージ	SPG1616UL	2068801571616UL	SPG1616LL	2068801571616LL
レクタングュラー	.016 x .022	0.406 x 0.559	10	ラージ	SPG1622UL	2068801571622UL	SPG1622LL	2068801571622LL
	.017 x .025	0.432 x 0.635	10	ラージ	SPG1725UL	1725UL	SPG1725LL	1725LL
	.018 x .025	0.457 x 0.635	10	ラージ	SPG1825UL	1825UL	SPG1825LL	1825LL
	.019 x .025	0.483 x 0.635	10	ラージ	SPG1925UL	1925UL	SPG1925LL	1925LL

ストレートワイヤー 長さ:35cm

	ワイヤーサイズ		包装		
	inch	mm			
ラウンド	.014	0.356	10	SPG14	20688015414
	.016	0.406	10	SPG16	16
	.018	0.457	10	SPG18	18
スクエア	.016 x .016	0.406 x 0.406	10	SPG1616	2068801551616
レクタングュラー	.016 x .022	0.406 x 0.559	10	SPG1622	2068801551622
	.017 x .025	0.432 x 0.635	10	SPG1725	1725

医療機器認証番号 20700BZZ01130000 管理

モリタデンタルプロダクツ審美ワイヤーのご案内

モリタデンタルプロダクツでは、タイニロイならびにSUSワイヤーそれぞれ3種類の審美ワイヤーをご用意しております。色味につきましては下の写真をご参照下さい。

※実際の色味は写真とやや異なる場合がございます。使用ブラケットはクリスタブレース3です。



ナノホワイト



レモンゴールド



ピーチゴールド

SUS ワイヤー(ステンレススティールワイヤー)

SUS ワイヤー

レギュラー プリフォームドアーチ

	ワイヤーサイズ		包装	フォーム サイズ	上顎用		下顎用	
	inch	mm						
ラウンド	.014	0.356	20	スモール	SUS14US	20688016114US	SUS14LS	20688016114LS
			20	ラージ	SUS14UL	14UL	SUS14LL	14LL
	.016	0.406	20	スモール	SUS16US	16US	SUS16LS	16LS
			20	ラージ	SUS16UL	16UL	SUS16LL	16LL
	.018	0.457	20	スモール	SUS18US	18US	SUS18LS	18LS
			20	ラージ	SUS18UL	18UL	SUS18LL	18LL
スクエア	.016 x .016	0.406 x 0.406	10	スモール	SUS1616US	2068801621616US	SUS1616LS	2068801621616LS
			10	ラージ	SUS1616UL	1616UL	SUS1616LL	1616LL
レクタングュラー	.016 x .022	0.406 x 0.559	10	スモール	SUS1622US	2068801621622US	SUS1622LS	2068801621622LS
			10	ラージ	SUS1622UL	1622UL	SUS1622LL	1622LL
	.017 x .022	0.432 x 0.559	10	スモール	SUS1722US	1722US	SUS1722LS	1722LS
			10	ラージ	SUS1722UL	1722UL	SUS1722LL	1722LL
	.017 x .025	0.432 x 0.635	10	スモール	SUS1725US	1725US	SUS1725LS	1725LS
			10	ラージ	SUS1725UL	1725UL	SUS1725LL	1725LL
	.018 x .025	0.457 x 0.635	10	スモール	SUS1825US	1825US	SUS1825LS	1825LS
			10	ラージ	SUS1825UL	1825UL	SUS1825LL	1825LL
	.019 x .025	0.483 x 0.635	10	スモール	SUS1925US	1925US	SUS1925LS	1925LS
			10	ラージ	SUS1925UL	1925UL	SUS1925LL	1925LL
	.021 x .025	0.533 x 0.635	10	スモール	SUS2125US	2125US	SUS2125LS	2125LS
			10	ラージ	SUS2125UL	2125UL	SUS2125LL	2125LL
.0215 x .028	0.546 x 0.711	10	スモール	SUS21528US	21528US	SUS21528LS	21528LS	
		10	ラージ	SUS21528UL	21528UL	SUS21528LL	21528LL	

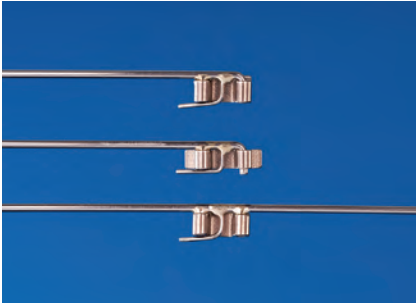
ストレートワイヤー 長さ:35cm

	ワイヤーサイズ		包装			
	inch	mm				
ラウンド	.012	0.305	40	SUS12	20688015812	
	.014	0.356	40	SUS14		14
	.016	0.406	40	SUS16		16
	.018	0.457	40	SUS18		18
	.020	0.508	40	SUS20		20
スクエア	.016 x .016	0.406 x 0.406	10	SUS1616	2068801601616	
レクタングュラー	.016 x .022	0.406 x 0.559	10	SUS1622	2068801601622	
	.017 x .022	0.432 x 0.559	10	SUS1722		1722
	.017 x .025	0.432 x 0.635	10	SUS1725		1725
	.018 x .025	0.457 x 0.635	10	SUS1825		1825
	.019 x .025	0.483 x 0.635	10	SUS1925		1925
	.021 x .025	0.533 x 0.635	10	SUS2125		2125
	.0215 x .028	0.546 x 0.711	10	SUS21528		21528
ラボワイヤー	.028	0.711	25	SUS28	20688015928	
	.032	0.813	25	SUS32		15932
	.036	0.914	25	SUS36		15936

医療機器認証番号 20700BZZ01130000 管理

ニューSTロック / サンプラチナ矯正線

ニューSTロック



長年にわたり多くの先生方に愛用され続けてきた、リングアタッチメントの定番装置です。

現在のタイプは維持部が金属の一体成型となっており、技工作業によるチューブの変形や破損がありません。

遠心方向のコントロールも可能なエクステンションタイプもご用意しました。

★ニューSTロックは様々な装置に応用可能です。臨床応用レポートをご用意しております。当社ホームページ舌側孤線装置の項目の症例集をご参照ください。

ニューSTロックレギュラー (写真上)
 ニューSTロックミニ (写真中)
 ニューSTロックエクステンション (写真下)

材質

脚部	主線	コバルトクロム合金
	副線	ステンレス合金
接続部	ストッパー	ニッケルクロム合金



ニューSTロックエクステンションを使用して遠心移動を行った症例

仕様	包装	商品番号
レギュラー	1組	STLR 206880163LR
	5組	STLR5 206880164LR5
ミニ	1組	STLM 206880163LM
	5組	STLM5 206880164LM5
エクステンション	1組	STLE 206880165

医療機器認証番号 21300BZZ00246000 管理

サンプラチナ矯正線

歯科技工用コバルトクロム合金です。



長さ：30cm

ワイヤーサイズ (mm)	包装	商品番号
0.4	5	SP04 2068801664
0.5	5	SP05 5
0.6	5	SP06 6
0.7	5	SP07 7
0.8	5	SP08 8
0.9	5	SP09 9
1.0	5	SP10 10
1.2	5	SP12 12

医療機器認証番号 220AGBZX00200000 管理

シンプルリトラクター/ エラスティック / KT チンキャップ / チンキャップパッド

シンプルリトラクター



着脱操作が容易で頭部に局部圧がかからず、装着感が良好なリトラクターです。

サイズの目安 ※必ず患者に試し適合するサイズをご使用下さい。
 シンプルリトラクターのサイズ 目安となる頭周囲（帽子サイズ）
 S……………51cm / M……………53cm
 L……………55cm / LL……………57cm

カラー：ブラック

商品名	サイズ	包装	商品番号	
シンプルリトラクター	S	1	SRS	206880172S
	M	1	SRM	M
	L	1	SRL	L
	LL	1	SRL	LL
シンプルリトラクター用エラスティック	S	5	SRS5	206880173S5
	M	5	SRM5	M5
	L	5	SRL5	L5
	LL	5	SRL5	LL5

医療機器届出番号 09B1X10006000001 一般

シンプルリトラクター用エラスティック

	仕様	内容量	商品番号	
No.5	円周の半分 5cm	100g	SRE5	2068801715
No.7	円周の半分 7cm	100g	SRE7	7

KT チンキャップ



- 用途：下顎前突矯正用
- 組成：AI 99.5%以上

商品名	サイズ	包装	商品番号	
KT チンキャップ	L	1	KTCCCL	206880168L
	S	1	KTCCS	S
	S	10	KTCCS10	206880169

医療機器届出番号 09B1X10006000002 一般

チンキャップパッド



チンキャップにこのパッドを付けて使用することにより、汗を吸収し顎の皮膚炎症を防ぎます。

商品名	包装	商品番号	
チンキャップパッド	20枚×10包	KTCCP	206880170

ワックスフォーム / タイポドント / メタルティース

タイポドント (矯正実習用咬合器)

ロック機構により、テーブルに平行に置くことができ、シンプルで使いやすい構造です。



商品名	商品番号
タイポドントII (調整用レンチ付)	TYPO2 206880175

ワックスフォーム (矯正実習用ワックスフォーム)

モリタデンタルプロダクツのタイポドント、メタルティースに適合します。形態の種類は5種類です。



商品名	商品番号
ワックスフォーム 正常咬合 (N)	WFN 206880176N
ワックスフォーム 1級叢生 (I)	WF1 1
ワックスフォーム 2級1類 (II-1)	WF21 21
ワックスフォーム 2級2類 (II-2)	WF22 22
ワックスフォーム 3級 (III)	WF3 3

<重要なお知らせ>

モリタデンタルプロダクツ社のタイポドント咬合器、ワックスフォームならびにメタルティースは、JM Ortho 総合カタログ2020-2022で掲載されている、YDM 社製タイポドント咬合器ならびにニッシン社製メタルティース各種ならびにワックスフォーム各種との互換性はありません。ご購入の際はご注意ください。

メタルティース (矯正実習用金属歯)

歯牙の形状は、日本人の平均的な形状を採用しました。



商品名	商品番号
メタルティース2	MT2 206880174

- CRYSTA BRACKET
- CRYSTA BRACKET 2
- CLEAR BRACKET
- METAL BRACKET
- ATTACHMENT
- CLEAR SNAP
- EUCAL TUBE
- WIRE
- LINGUAL ARCH APPLIANCE
- EXTRAORAL ANCHORAGE APPLIANCE
- SUPPLIES
- INDEX AND POLICIES

商品名 アルファベット・アイウエオ順

製造販売業者

株式会社モリタデンタルプロダクツ
栃木県大田原市下石上1382-11

アルファベット

KTチンキャップ	33
NiTiワイヤー	25~27
STロック	31
SUSワイヤー	25,28~30

ア行

エラスティック (シンプルリトラクター用)	32
-----------------------	----

カ行

クリアスナップ	16~18
クリアブラケット SL+ (スーパーロック+)	8~12
クリアボタン	15
クリスタブレース3	6~7
クリスタブレース7	2~5
クリスタボタン	15
クリンパブルフック ダブルタイプ	15
ゴールドスロット	4,9~10

サ行

サンプルチナ線 (サンプル線)	31
シンプルリトラクター	32
ステンレススチールワイヤー	25,28~30

タ行

タイニロイコイルスプリングオープン (ゴールド)	27
タイニロイワイヤー	25~27
タイボドント	33
チンキャップ	32
チンキャップパッド	32

ナ行

ナノホワイト	24~25
--------	-------

ハ行

バツカルチューブ	19~22
ピーチゴールド	26,27,29
プラスチックアタッチメント ロングタイプ	15

マ行

メタルティース	33
メタルブラケット	13~14

ラ行

レギュラーズロット	5,11~12
レモンゴールド	26,27,28

ワ行

ワックスフォーム	33
----------	----

商品番号 ABC順

BTB1001~1008	21	CBK74001~74005	5	SRL~L5	32	WF1~3	33
BTC1001~1024	21	CBN~NS	15	SRL~LL5	32	WFN	33
BTC2001~2024	21	CPHW	15	SRM~M5	32		
BTCC1001~1004	20	CRBN	15	SRS~S5	32		
BTCC2001~2004	20	CSR45M	18	STLE	31		
BTM1007~1018	22	CSRK	18	STLM~M5	31		
BTM2007~2018	22	CSRL12~45	18	STLR~R5	31		
BTME1001~1006	22	CSRL13~3H	18	SUS12~20	30		
BTME2001~2006	22	CSRLR3~3H	18	SUS14LL~18LL	30		
BTS1001~1017	22	CSRNL12~45	18	SUS14LS~18LS	30		
BTS2001~2016	22	CSRNL3~R3	18	SUS14UL~18UL	30		
BTT1001~1004	20	CSRNU45	18	SUS14US~18US	30		
BTT2001~2004	20	CSRNU1~3	18	SUS1616~21528	30		
BTW1001~1012	20	CSRNU1~3	18	SUS1616LL~21528LL	30		
BTW2001~2010	20	CSRNU45	18	SUS1616LS~21528LS	30		
CB01001~1030	9	CSRUL1~3H	18	SUS1616UL~21528UL	30		
CB02001~2030	9	CSRUR1~3H	18	SUS1616US~21528US	30		
CB03501~3506	9	CSSHK	18	SUS28~36	30		
CB04501~4506	9	CSSK	18	TCSLG~PG	27		
CB05001~5010	10	KTCCCL	32	TFX12LL~18LL	27		
CB07001~7016	10	KTCCP	32	TFX12LS~18LS	27		
CB11001~11030	11	KTCCS~S10	32	TFX12UL~18UL	27		
CB12001~12030	11	MBR1001~1029	13	TFX12US~18US	27		
CB13501~13506	11	MBR2001~2029	13	TFX1616LL~1925LL	27		
CB14501~14506	11	MBRK1001~1002	13	TFX1616LS~1925LS	27		
CB15001~15010	12	MBS1501~1508	14	TFX1616UL~1925UL	27		
CB17001~17016	12	MBS2501~2506	14	TFX1616US~1925US	27		
CB31001~31016	7	MBSK1001~1002	14	TLG12LL~18LL	26		
CB31501~31503	7	MT2	33	TLG12LS~18LS	26		
CB32001~32016	7	PAL	15	TLG12UL~18UL	26		
CB32501~32503	7	SLG14~18	28	TLG12US~18US	26		
CB71001~71030	4	SLG1616~1925	28	TLG1616LL~1925LL	26		
CB71501~71505	4	SLG1616LL~1925LL	28	TLG1616LS~1925LS	26		
CB72001~72030	4	SLG1616UL~1925UL	28	TLG1616UL~1925UL	26		
CB72501~72505	4	SLG16LL~18LL	28	TLG1616US~1925US	26		
CB73001~73020	5	SLG16UL~18UL	28	TNW12LL~18LL	25		
CB73501~73503	5	SNW14LL~18LL	25	TNW12LS~18LS	25		
CB74001~74020	5	SNW14LS~18LS	25	TNW12UL~18UL	25		
CB74501~74503	5	SNW14UL~18UL	25	TNW12US~18US	25		
CBK01001~1005	9	SNW14US~18US	25	TNW1616LL~1925LL	25		
CBK02001~2005	9	SNW1616LL~1925LL	25	TNW1616LS~1925LS	25		
CBK05001~5002	10	SNW1616LS~1925LS	25	TNW1616UL~1925UL	25		
CBK11001~11005	11	SNW1616UL~1925UL	25	TNW1616US~1925US	25		
CBK12001~12005	11	SNW1616US~1925US	25	TPG12LL~18LL	26		
CBK15001~15002	12	SP04~12	31	TPG12LS~18LS	26		
CBK31001~31003	7	SPG14~18	29	TPG12UL~18UL	26		
CBK31501~31502	7	SPG1616~1725	29	TPG12US~18US	26		
CBK32001~32003	7	SPG1616LL~1925LL	29	TPG1616LL~1925LL	26		
CBK32501~32502	7	SPG1616UL~1925UL	29	TPG1616LS~1925LS	26		
CBK71001~71005	4	SPG16LL~18LL	29	TPG1616UL~1925UL	26		
CBK72001~72005	4	SPG16UL~18UL	29	TPG1616US~1925US	26		
CBK73001~73005	5	SRE5~7	32	TYPO2	33		

CRYSTA
BRACE 7CRYSTA
BRACE 3CLEAR
BRACKETMETAL
BRACKET

ATTACHMENT

CLEAR SNAP

EUCAL TUBE

WIRE

LINGUAL ARCH
APPLIANCEEXTRAORAL
ANCHORAGE
APPLIANCE

SUPPLIES

INDEX AND
POLICIES

Memo

Horizontal dotted lines for writing.

お取引条件他についてのご案内

商品のお問い合わせ

担当営業または管理部まで直接お尋ねください。

ご注文

東京 フリーFAX 0120-754-090

大阪 フリーFAX 0120-389-271

福岡 フリーFAX 0120-947-060

番号のお掛け間違いにご注意ください。

FAX専用注文用紙は弊社ウェブサイトにてご用意しております。

商品名、商品番号、数量とお客様コード、お名前、お電話番号をお知らせください。

お取り寄せ商品、特注商品はキャンセルができません。納期はお問い合わせください。

お届け

発送場所 当社物流センターから発送いたします。

通常時

- 通常時、当日正午までのご注文は、在庫のある商品については原則 1~2 営業日前後で発送いたします。
- 郵便での発送はいたしかねます。
- 学会セール期間等は発送にお時間がかかる場合があります。予めご了承ください。

お急ぎのとき ご注文の際にお知らせください。できる限り、お客様のご意向に添うように努力いたします。その際、実際にご使用になる日をお知らせいただくと幸いです。

陸送・船便 一部の商品（可燃性がある商品、指定された薬剤が入った商品、液体の商品など）は航空法で航空機への搭載を禁止されているため、陸送または船便でのお届けになります。該当するエリアへのお届けには1週間~10日前後お時間をいただいておりますが、天候等の条件によってはさらに遅延する場合がございます。予めご了承下さい。

例外 メーカーからの直送品、お取り寄せ商品、特注商品は常時在庫をしておりません。納期はお問い合わせください。常に在庫がある商品でも品切れになる場合があります。

送料

- 1 回のご注文が標準価格で合計 5,000 円(税抜)未満の場合、全国一律 650 円(税抜)の送料をいただきます。(※同日の追加ご注文でも合算はいたしかねます。予めご了承ください。)
また、時間指定等で著しく高額な送料が発生した場合は実費をいただきます。
- 1 回のご注文が標準価格で合計 5,000 円(税抜)以上の場合は無料です。

お支払い

口座振替 : 毎月20日締め、翌月13日(引落日が休日の場合は、銀行の翌営業日)お引落し

コンビニ支払・銀行振込 : 毎月20日締め、翌月10日お支払い

- 毎月20日締めにて請求書を発行させていただき、お支払方法に合わせた期日までにお引落のご指定口座へのご入金/お支払いのほどお願いいたします。
- 口座振替につきましては、お申込み用紙を弊社が受領してから、お手続き完了まで2ヶ月程度ほどお時間をいただきます。お手続き完了までは、コンビニ支払い、または銀行振込をご利用ください。
- コンビニ支払い(手数料は当社負担)につきましては、請求書に同封されている振込用紙をご利用ください。
- 銀行振込(手数料はお客様負担)の場合は、請求書に記載されているお名前での振込みをお願いいたします。

※お支払いが3ヶ月以上滞った場合、ご注文いただきました商品の発送を見合わせていただきます。お支払いはお早めをお願い申し上げます。

返品・交換

商品の誤送・不良品の場合

商品の保管・取扱いには十分注意しておりますが、万一商品の破損や不良品、間違った商品をお届けした場合はお手数ですが当社までご連絡ください。責任を持ってお取替えいたします。商品は料金着払いでお送りください。

お客様のご都合による返品

お客様のご都合による返品は、当社にご連絡後、返品理由を明記の上当社までお送りください。

当社が再販可能で商品到着後15日以内の商品であれば返品を承ります。送料につきましては、お客様負担とさせていただきます。また返送の際は商品の破損防止にご配慮をお願いいたします。

返品・交換ができないもの

下記の場合、返品・交換はお断りさせていただきます。

- 開封された商品
- ご使用になられた商品
- パッケージ等が破損して再販が不可能な商品
- エナジーバック(エラスティック)等の劣化が懸念される商品
- ご購入されたルートが把握できない商品
- 商品到着後 16 日以上経過した商品
- メーカーからの直送品、お取り寄せ商品、特注商品

クレームについて

商品に問題がある場合、クレームとしてお申し出ください。

ご使用中の商品の商品名、規格、シリアルナンバー、ご購入日、使用状況など具体的にお申し出いただき、現品を添えていただきますようお願い申し上げます。

修理代替品について

医療機器は公正取引委員会からの指導で保証期間終了後における修理代替品貸出は有料となっています。

あらかじめご了承下さい。

サンプルについて

医療機器(医療機器承認番号、認証番号、届出番号がついている商品)は公正取引委員会からの指導でサンプル提供ができません。あらかじめご了承ください。

セミナーについて

ウェブサイトで随時紹介しております。

担当営業またはセミナー担当者までお問い合わせください。

個人情報保護指針

株式会社JM Ortho（以下、当社）は、経営理念と自ら定めた行動規範に基づき、社会に貢献し、すべてのお客様からの信頼を得るとともに、当社への期待に応えるべく事業活動を進めていきます。個人情報は、厳正に管理すべきお客様の大切な財産であり、当社にとっても新たな価値創造の源泉となる重要資産です。当社は、お客様の個人情報を以下の基本方針に従って取り扱います。

1. 基本方針

1. 当社は、個人情報保護法および関連するその他の法令・規範を遵守します。また、当社は『JM Ortho 個人情報保護プログラム（以下、当社規程）』を着実に実施し、維持するとともに、継続的な改善に努めます。
2. 当社は、個人情報保護に関する管理体制を確立するとともに、当社規程を役員および従業員に周知し、その遵守徹底に努めます。
3. 当社は、個人情報をお客様に明示した利用目的の範囲内で取り扱います。また、当社はお客様からご提供いただいた個人情報を、お客様の同意がある場合または正当な理由がある場合を除き、第三者に開示または提供しません。
4. 当社は、個人情報を正確かつ最新の状態に保つとともに、個人情報への不正アクセス、個人情報の紛失、破壊、改ざんおよび漏えい等の予防に努めます。
5. 当社は、お客様からの個人情報に関するお問い合わせ、開示等のご請求に誠実かつ迅速に対応します。

制定日 2018年6月1日

株式会社 JM Ortho
代表取締役社長 山崎 裕

2. 個人情報の利用目的

当社は、お客様から個人情報をご提供いただく場合、あらかじめ個人情報の利用目的を明示し、その利用目的の範囲内で利用します。

あらかじめ明示した利用目的の範囲を超えて、お客様の個人情報を利用する必要が生じた場合は、お客様にその旨をご連絡し、お客様の同意をいただいた上で利用します。

3. 個人情報の提供

- (1) 当社は、次の場合を除き、お客様の個人情報を第三者に開示または提供しません。
 - 1) お客様の同意がある場合
 - 2) 法令に基づく場合
 - 3) 人の生命、身体又は財産の保護のために必要であって、お客様の同意を取ることが困難な場合
 - 4) 利用目的の達成に必要な範囲で、個人情報の取り扱いを委託する場合
 - 5) 合併、会社分割、営業譲渡その他の事由によって事業の承継が行われる場合

- (2) 当社は、上記(1)にかかわらず、お客様からの商品や修理・サービスに関するお問い合わせ等に対し、当社の関係会社や代理店より対応させていただくことが適切と判断される場合に、お客様の住所、氏名、電話番号等を当該関係会社等へ提供することがあります。

この場合、お客様は当社に対し当該関係会社等への個人情報提供の停止を請求することができます。

4. 開示等の請求手続き

当社は、保有するお客様ご自身の個人情報について、1)開示の請求、2)利用目的の通知の請求、3)訂正の請求、4)追加の請求、5)消去の請求、6)利用の停止または第三者提供の停止の請求に対応させていただいております。尚、開示の請求、利用目的の通知の請求につきましては有料とさせていただきます。

5. 個人情報に関するお問い合わせ

- (1) お客様ご自身の個人情報についてのお問い合わせは、お客様が個人情報をご登録された部門へお申し付けください。
- (2) 個人情報保護方針全般に関するお問い合わせや、ご登録窓口がご不明な場合には個人情報保護担当までお申し付けください。

6. その他の事項

- (1) 重要な変更やお知らせ事項がある場合にはウェブサイト (<https://www.jmortho.co.jp>)にてお知らせします。
- (2) 当社では、より良くお客様の個人情報の保護を図るために、または、関係法令の変更に伴い、個人情報保護方針を改定することがあります。
- (3) 当社のウェブサイトに関連している他社のウェブサイトにおけるお客様の個人情報の安全確保については、当社が責任を負うことはできません。

株式会社JM Ortho販売方針

弊社は「医薬品、医療機器等の品質、有効性及び安全性の確保等に関する法律」（略称：医薬品医療機器等法）に基づきトレーサビリティの徹底を図ります。

弊社は同上の「医薬品医療機器等法」の関連法規制により、患者様を含む一般のお客様への医療機器の販売は致しておりません。

株式会社JM Ortho添付文書公開方針

弊社は医薬品医療機器等法に基づき添付文書を作成し、添付できない商品については請求に従い送付致します。また、ウェブサイト上に公開し閲覧自由にしております。



MD652160/ISO13485

対象範囲：株式会社 JM Ortho 本社

認証範囲：歯科矯正用材料、歯科矯正用器具及び歯科矯正用器械の
設計管理、製造管理、包装・表示、物流及び販売
歯列矯正用ワイヤの設計、製造管理、包装・表示、物流
及び販売

発行責任者 山崎 裕

印刷 サン美術印刷株式会社

株式会社 JM Ortho

本 社 〒101-0062 東京都千代田区神田駿河台2-2 御茶ノ水杏雲ビル14F
TEL (03)5281-4711 FAX (03)5281-4716

大阪営業所 〒564-0051 大阪府吹田市豊津町15-11 江坂石周ビル3F
TEL (06)6338-9271 FAX (06)6338-9380

福岡営業所 〒812-0016 福岡市博多区博多駅南1-3-11 KDX博多南ビル6F
TEL (092)432-5676 FAX (092)432-5737

<https://www.jmortho.co.jp/>

<https://www.jmortho.co.jp/>

