

歯 09 歯科用研削材料
一般医療機器 歯科技工用研削・研磨器材キット(70906000)
フィニッシングパーセット

【禁忌・禁止】

・種類毎に指定した最大回転数以下で使用する。

【形状・構造及び原理等】*

1. 概要

本品は、一般的名称が歯科技工用スチール切削器具、歯科技工用カーバイド切削器具、歯科技工用アブレイブ研削器具、歯科用ゴム製研磨材、歯科用研磨器材、歯科技工用ダイヤモンド研削材、歯科用マンドレルの7種類の一般的名称を組み合わせたキット品である。本品を歯科技工用ハンドピース等に装着し、歯科技工用成型器等にて成形したプラスチック製装置の加工・仕上げや、石膏模型の加工に使用する。

2. 形状・寸法

2-1 形状

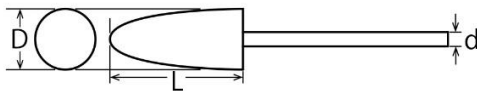
本品の一般的名称毎の形状は以下のとおり。

(A) 切削バー



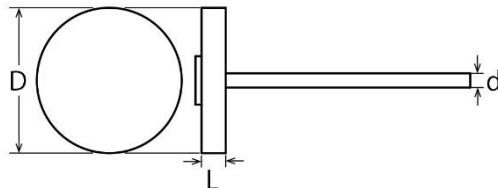
(B) ポイント付きバー

シャフト(軸)にポイントが結合した形状である。



(C) ホイール及びディスク付きバー

シャフト(軸/歯科用マンドレル)にホイールが付いた形状である。



2-2 寸法

寸法は下表のとおり。(単位: mm)

(A) 切削バー

一般的名称: 歯科技工用スチール切削器具

種類名	長さ(L)	軸径(d)
カッティングバー	44.5	2.35

一般的名称: 歯科技工用カーバイド切削器具

種類名	長さ(L)	軸径(d)
HMトライカッターファイン	44.5	2.35
フィニッシングバー	44.5	2.35
セットアップモデルトリマー	44.5	2.35
HMカーバイドカッター	44.5	2.35
CAカーバイドバー	51	2.35

(B) ポイント付きバー

一般的名称: 歯科技工用アブレイブ研削器具

種類名	長さ(L)	外径(D)	軸径(d)
バイオパームトリマー	20	8	2.35

一般的名称: 歯科用ゴム製研磨材

種類名	長さ(L)	外径(D)	軸径(d)
OSAMUポリッシャー	22	10	2.35

(C) ホイール及びディスク付きバー

一般的名称: 歯科技工用アブレイブ研削器具

種類名	長さ(L)	外径(D)	軸径(d)
セットアップセパレーティングディスク	0.5	39	2.35

一般的名称: 歯科用研磨材

種類名	長さ(L)	外径(D)	軸径(d)
ディモ プロ スリム	4	24	2.35
ディモ プロ	6	24	2.35
ポリフィックス	3	22	2.35

一般的名称: 歯科技工用ダイヤモンド研削材

種類名	長さ(L)	外径(D)	軸径(d)
ダイヤモンドセパレーティングディスク	-	21	2.35

3. 原材料等

ステンレス鋼、超硬合金、アルミナ、ガラス繊維、シリコーンゴム、不織布、天然ゴム入り不織布、フェルト、ダイヤモンド研粒つきステンレス鋼

【使用目的又は効果】

金属、プラスチック、陶材等の材料及び歯科用装置の加工(切削、研削)又は仕上げ(研磨)に使用する。

【使用方法等】**

本品は歯科技工用ハンドピース等に装着し、歯科技工用成型器等にて成形したプラスチック製歯科用装置(プレート)の加工・仕上げや石膏模型の加工に使用する。種類毎の使用方法和最大許容回転数は下表のとおり。

種類名	使用方法	最大許容回転数(rpm)
カッティングバー(3214)	硬質プレート製装置の大まかなカット	25,000
HMトライカッターファイン(3370)	硬質プレート製装置の細かいカット	7,500
フィニッシングバー(3377)	ワイヤ等金属を内蔵したプレート製装置のカット	7,500
HMカーバイドカッター(3369)	硬質及び硬軟2層プレート製装置の大まかなカット	7,500
バイオパームトリマー(3226)	軟質及び硬軟2層プレート製装置の大まかなトリミング	25,000
OSAMUポリッシャー(3247)	硬軟2層プレート製装置の仕上げ研磨	15,000
ポリフィックス(3371)	軟質及び硬軟2層プレート製装置の辺縁仕上げ	12,000
ディモ プロ スリム(3376)	プレート製装置のトリミングや最終研磨	10,000
ディモ プロ(3381)	プレート製装置のトリミングや最終研磨	10,000
セットアップモデルトリマー(5371)	石膏模型の垂直方向の切削	10,000
CAカーバイドバー(5262)	模型から切り出した石膏のトリミング	20,000
セットアップセパレーティングディスク(5293)	石膏模型の大まかなカット	15,000
ダイヤモンドセパレーティングディスク(5288)	石膏模型の細かいカット	5,000
ディモ マンドレル(3380)	ゴム製研磨材を取り付ける軸	

【使用上の注意】

1. 重要な基本的注意

- ・ 歯科用ゴム製研磨材や歯科用研磨器材のOSAMUポリッシャーとデモ プロ(スリム) はオートクレーブを含む高温滅菌はしないこと。
- ・ 種類毎に指定した最大回転数以下で使用する事。
- ・ 本品は技工用の器具である。口腔内では使用しないこと。

【保管方法及び有効期間等】

- ・ 本品は歯科の従事者以外が触れないように適切に保管・管理すること。
- ・ 埃等の無い、常温で乾燥した場所に保管すること。

【製造販売業者又は製造業者の氏名又は名称等】

製造販売業者：株式会社 JM Ortho

住 所：東京都千代田区神田駿河台 2-2

御茶ノ水杏雲ビル 14F

電 話 番 号：03-5281-4711

F A X 番 号：03-5281-4716

製 造 業 者：Scheu Dental GmbH(ドイツ)