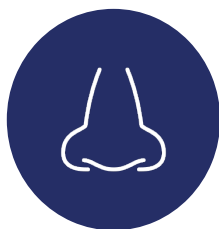


## U CONCEPT® CONTRIBUTES TO MYOFUNCTIONAL REEDUCATION



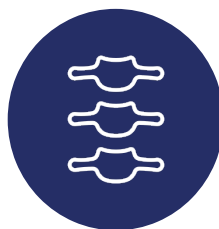
BREATHING



SWALLOWING



CHEWING



POSTURE



FACIAL BALANCE

「ユーコンセプト」は、  
Dr. Carl F. Guginoのイニシアチブ  
により開発された、  
3歳からのすべてのフェーズで使用可能な  
歯列矯正用咬合誘導装置です。

メディカルグレードのシリコン製で  
やわらかく、患者さんにも  
受け入れられやすい装置です。

Building your  
wellness dream team with

U Concept®

*Dr. C.F. Gugino*

「U-Concept (ユーコンセプト) シリーズ」は、3歳からすべてのフェーズで使用できる、シリコーン製の筋機能矯正装置です。とてもやわらかいシリコーンを使用することにより、筋肉のストレッチを促進し、歯列を適切に調整します。

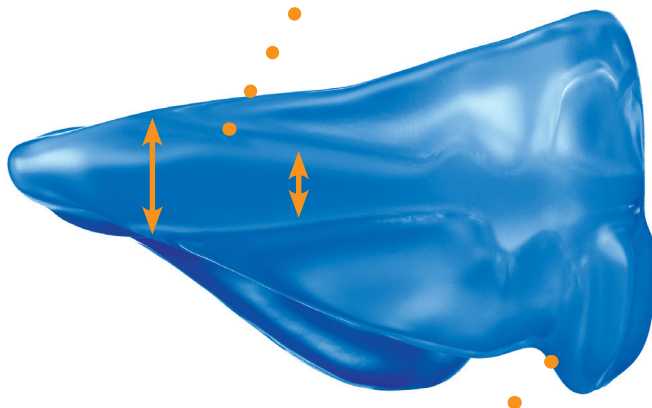
## KEY FEATURES



臼歯部はそれぞれのフェーズに合わせた長さになっています。最後臼歯を装置でカバーできるため、意図しない過度な挺出を防止することができます。

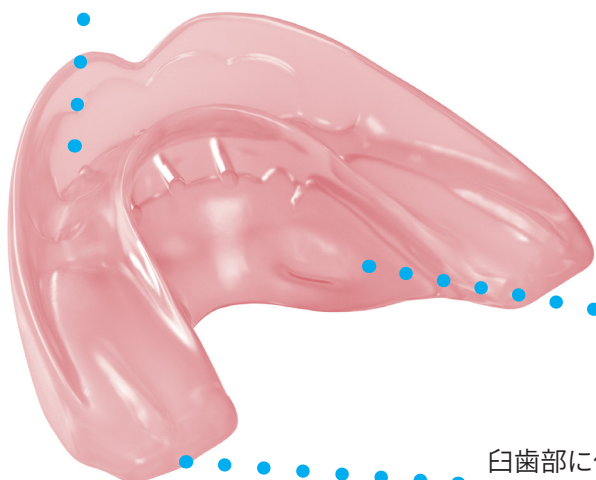
正面の3つのプレスホールは、装着時の呼吸に対する心理的不安を軽減し、特に口呼吸の患者さんにも受け入れられやすくなっています (U Braceを除く)。

スロープ状に厚くなった臼歯部が、下顎をアンロックし、歯列弓をニュートラルな位置に誘導します。



歯列弓が収まるデンタルガイドは、歯牙の形状やサイズ、叢生の状態などで、装置選択が左右されにくいデザインになっています。

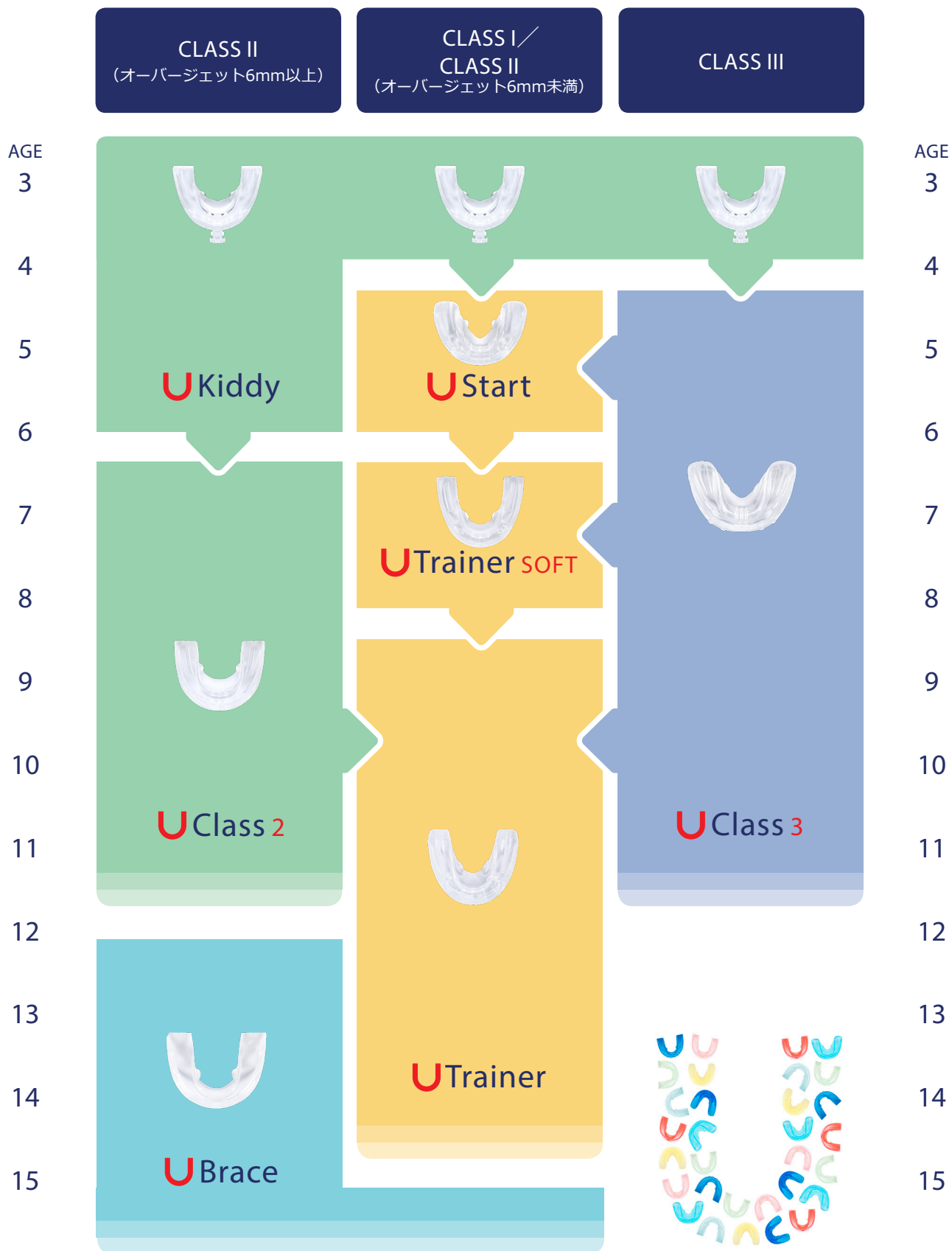
垂直方向に楕円形に付与されたリップマッスルバンパーにより、オトガイや口腔周囲筋に過緊張のある患者さんには筋肉ストレッチ効果を、緊張の低い患者さんには筋肉への刺激を与えます。



タングガイドに凸部を設け、舌位が下がらないよう、正しい位置に誘導します。患者さんは装着を継続することにより、自然と正しい舌位を身につけていきます。

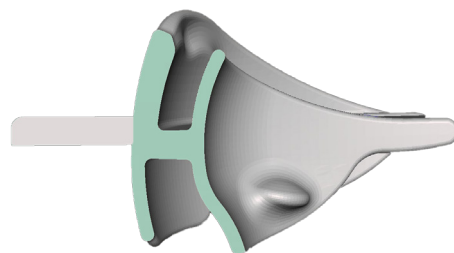
臼歯部に付与されたレール状のローテーションガイドが、臼歯の遠心へのローテーションを容易にします。

# 装置選択の目安



## ▷ UKiddy (3歳～6歳/第一大臼歯萌出前まで)

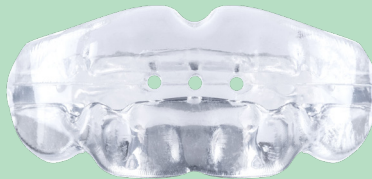
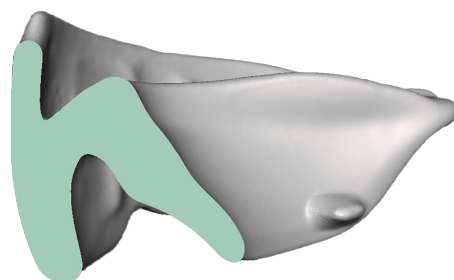
- ・ クラスI、II、III すべての不正咬合に使用可能です。
- ・ 幼少期から正しい呼吸(鼻呼吸)を身につけることが可能です。
- ・ おしゃぶりのように指しゃぶり等の悪習癖を防止します。
- ・ 筋機能を開放し、歯列弓の形状を整えます。
- ・ 前歯部の位置関係は切端咬合になっています。



\* 写真や断面図は実寸大ではありません。実際の寸法は商品情報のページをご確認ください。

## ▷ UStart (4歳～6歳/乳歯列～混合歯列期)

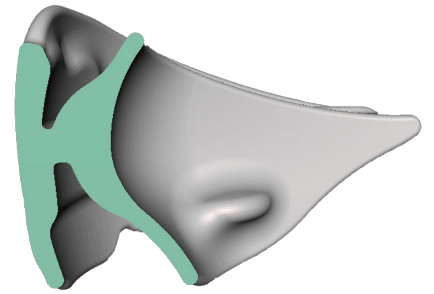
- ・ 下顎をアンロックすることにより、歯列弓の再調整を行います。
- ・ クラスI、初期段階のクラスIIの改善にアプローチします。
- ・ オーバーバイトやオーバージェット、クロスバイトの改善にも効果が期待できます。
- ・ 叢生の改善や正中の調整の効果も期待できます。
- ・ U Class 3を装着しクラスIIIが改善した後の最終調整にも使用可能です。



\* 写真や断面図は実寸大ではありません。実際の寸法は商品情報のページをご確認ください。

## ▷ UTrainer (6歳～8歳/混合歯列期～永久歯列期) SOFT

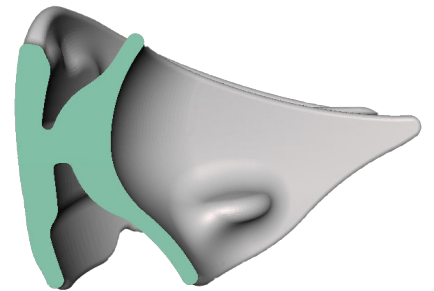
- ・ 下顎をアンロックすることにより、歯列弓の再調整を行います。
- ・ クラスI、クラスII(オーバージェット6mm未満)の改善にアプローチします。
- ・ オーバーバイトやオーバージェット、クロスバイトの改善にも効果が期待できます。
- ・ 叢生の改善や正中の調整の効果も期待できます。
- ・ 乳歯列期に犬歯が早期に喪失した際のスペースメインテナーとして使用することも可能です。
- ・ U Class 3を装着しクラスIIIが改善した後の最終調整にも使用可能です。
- ・ U Trainerよりもやわらかく、やや小さめのサイズになっています。



\* 写真や断面図は実寸大ではありません。実際の寸法は商品情報のページをご確認ください。

## ▷ UTrainer (8歳～14歳/混合歯列期～永久歯列期)

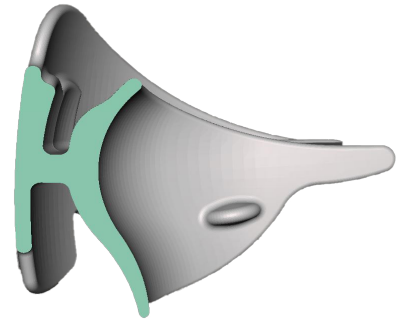
- ・ 下顎をアンロックすることにより、歯列弓の再調整を行います。
- ・ クラスI、クラスII(オーバージェット6mm未満)の改善にアプローチします。
- ・ オーバーバイトやオーバージェット、クロスバイトの改善にも効果が期待できます。
- ・ 叢生の改善や正中の調整の効果も期待できます。
- ・ 乳歯列期に犬歯が早期に喪失した際のスペースメインテナーとして使用することも可能です。
- ・ U Class 3を装着しクラスIIIが改善した後の最終調整にも使用可能です。



\* 写真や断面図は実寸大ではありません。実際の寸法は商品情報のページをご確認ください。

## ▷ UClass2 (6歳～12歳/混合歯列期～永久歯列期)

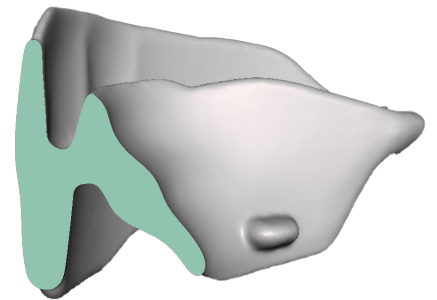
- ・ 6mm以上のオーバージェットを伴うクラスIIの改善にアプローチします。
- ・ オーバージェットやオーバーバ이트の改善が期待できます。
- ・ U Trainer使用対象の患者さんで、6mmを超えるオーバージェット、もしくは叢生の度合いが大きい場合に代替装置として使用することが可能です。



\* 写真や断面図は実寸大ではありません。実際の寸法は商品情報のページをご確認ください。

## ▷ UClass3 (4歳～12歳/混合歯列期～永久歯列期)

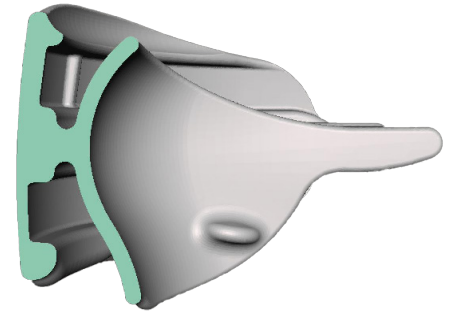
- ・ クラスIIIの改善が期待できます。
- ・ 前上顎骨の成長を開放させるデザインです。
- ・ 下顎が前方に誘導されることを抑制します。
- ・ 上顎切歯の前方誘導範囲は2～3mmです。



\* 写真や断面図は実寸大ではありません。実際の寸法は商品情報のページをご確認ください。

## ▷ UBrace

- ・ 固定式矯正装置を使用している患者さん向けです。
- ・ 動的治療を行いながら、筋機能を調整することで、歯牙の移動を促進します。
- ・ 混合歯列期および永久歯列期での使用が可能です。



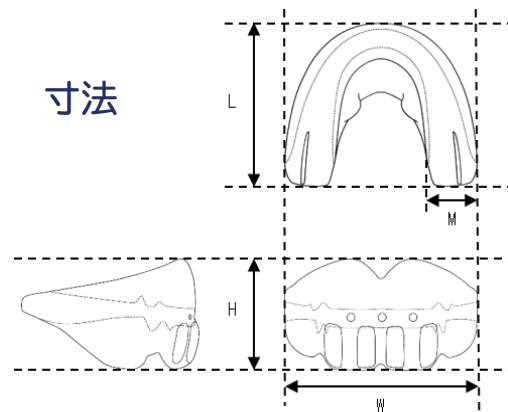
\* 写真や断面図は実寸大ではありません。実際の寸法は商品情報のページをご確認ください。

<p>装置選択上の注意</p>	<ul style="list-style-type: none"> <li>・ 装置が著しくフィットしない症例には使用しないでください。</li> <li>・ 生体親和性の高いメディカルグレードのシリコンを使用していますが、過敏症やアレルギーのある患者さんには使用しないでください。</li> <li>・ 睡眠時のブラキシズムや強いクレンチング、また切歯部に過度な力が加わると、装置が破損する場合があります。</li> <li>・ 破損した場合は、新しい商品に交換してください。</li> <li>・ 3回以上続けて破損した場合は、不応症例の可能性もあります。</li> <li>・ U Start、U Trainer (SOFT含む)、U Class 2は、オープンバイトも適応症ですが、<b>骨格等の診断と装置の構造等を検討の上、使用してください。</b></li> </ul>
<p>お手入れ</p>	<ul style="list-style-type: none"> <li>・ 装置はオートクレーブが可能です。</li> <li>・ 日々のお手入れはリテーナー洗浄剤「リテーナーシャイン」等で毎日洗浄してください。</li> <li>・ 歯ブラシ、歯磨剤でのブラッシング、煮沸消毒も可能です。</li> <li>・ 洗浄後は、よく乾燥させた後、専用ケースに保管してください。</li> </ul>

- ・ **必ず骨格等の診断を行った上で、使用する装置を選択してください。**

# 商品情報

寸法



## UKiddy

商品番号	カラー	長さ(L/mm)	高さ(H/mm)	幅(W/mm)	臼歯部の幅(M/mm)
UKIDDYDB	ダークブルー	36.0	22.0	48.0	11.0
UKIDDYP	ウォーターピンク				
UKIDDYT	クリア				

## UStart

商品番号	カラー	長さ(L/mm)	高さ(H/mm)	幅(W/mm)	臼歯部の幅(M/mm)
USTARTDB	ダークブルー	41.0	22.5	53.5	15.0
USTARTP	ウォーターピンク				
USTARTT	クリア				

## UTrainer SOFT

商品番号	カラー	長さ(L/mm)	高さ(H/mm)	幅(W/mm)	臼歯部の幅(M/mm)
UTRAINERSDB	ダークブルー	45.5	28.0	54.0	12.5
UTRAINERSP	ウォーターピンク				
UTRAINERST	クリア				

## UTrainer

商品番号	カラー	長さ(L/mm)	高さ(H/mm)	幅(W/mm)	臼歯部の幅(M/mm)
UTRAINERDB	ダークブルー	45.5	29.0	56.0	14.0
UTRAINERP	ウォーターピンク				
UTRAINERT	クリア				



## UClass2

商品番号	カラー	長さ(L/mm)	高さ(H/mm)	幅(W/mm)	臼歯部の幅(M/mm)	
UCLASS2DB	ダークブルー	45.0	35.0	60.0	15.0	206860497DKB
UCLASS2P	ウォーターピンク					206860497P
UCLASS2T	クリア					206860497C

## UClass3

商品番号	カラー	長さ(L/mm)	高さ(H/mm)	幅(W/mm)	臼歯部の幅(M/mm)	
UCLASS3DB	ダークブルー	39.0	26.5	60.5	16.5	206860498DKB
UCLASS3P	ウォーターピンク					206860498P
UCLASS3T	クリア					206860498C

## UBrace

商品番号	カラー	長さ(L/mm)	高さ(H/mm)	幅(W/mm)	臼歯部の幅(M/mm)	
UBRACEDB	ダークブルー	46.5	29.0	61.5	16.0	206860499DKB
UBRACEP	ウォーターピンク					206860499P
UBRACET	クリア					206860499C

装着方法 装着時間	<p>&lt;装着方法&gt;</p> <ul style="list-style-type: none"> <li>・ 装着する前によく鼻をかみ、鼻呼吸を行いやすくします。</li> <li>・ 上顎の前歯部を装置の中心に合わせるようにして装着し、ゆっくりと口を閉じて下顎を合わせます。</li> <li>・ 舌が正しく挙上されていることを確認してください。</li> <li>・ 患者さんにお渡しする前に、適切に装着できるよう指導を行ってください。</li> <li>・ 口腔内で装置で遊んだり、グライディングのような噛み込みは行わないように指導してください。</li> </ul> <p>&lt;装着時間&gt;</p> <ul style="list-style-type: none"> <li>・ 装着は就寝時を必須とし、装置に慣れるため、可能な範囲で日中短時間でも装着します。</li> <li>・ 装着を始めたころは、就寝中に装置が外れてしまうことがあることをお伝えし、継続して使用するよう指導してください。</li> </ul>
その他	<ul style="list-style-type: none"> <li>・ 専用ケースには複数のカラー（全7色）がありますが、選ぶことはできません。</li> <li>・ 専用ケースが開けづらい場合は、ケースの両側を押すようにして開けると開けやすくなります。</li> <li>・ 患者さん向けの取扱説明書が同梱されています。</li> </ul>

●販売名：ユーコンセプト ●一般的名称：歯列矯正用咬合誘導装置 ●医療機器認証番号：301AKBZX00013000  
●医療機器の分類：管理医療機器（クラスII） ●製造販売：株式会社JM Ortho ●製造：Savaria-Dent Ltd.

# 臨床例

Case 1 :

治療前

治療開始11か月後



治療開始時の年齢：5歳6ヶ月

症状：

- 舌の機能不全
- オープンバイト
- アーチフォーム  
ディスクレパンシー
- 狭い上顎歯列弓

使用した装置：

U Kiddy → U Start



## Case 2 :

治療前

治療開始6か月後



治療開始時の年齢 : 10歳

症状 :

- オープンバイト
- 舌癖
- 狭い上顎歯列弓
- 低舌位
- 口呼吸

使用した装置 : U Class 2



# 関連商品

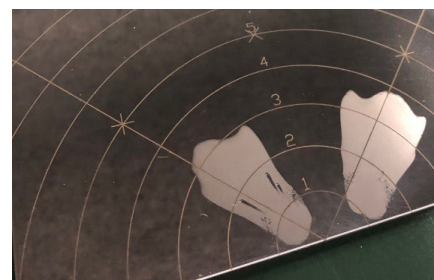
## NASOMETER (ナゾメーター)

Dr. Carl F. Guginoが監修した、鼻呼吸の状態を確認できるミラーです。ミラーに鼻を近づけ、鼻からの呼気で曇った状態を見て、どれくらい鼻呼吸ができていないか、左右差がないかなどの確認ができます。年齢に関係なく使用が可能で、鼻呼吸の状態が可視化できるため、患者さんのモチベーション向上も期待できます。オートクレープが可能です。4段階で評価を行います。



### <評価内容>

- 0：完全な口呼吸
- 1～2：鼻呼吸が十分に行われていない状態
- 3：小児期では十分であるが、成人では十分な鼻呼吸が行われていない状態
- 4以上：十分に鼻呼吸が行われている状態



NASOMETER (ナゾメーター)	
商品番号	
NASOMETER	206860538

商品番号が緑字の商品はお取り寄せになります。

## リテーナーシャイン

矯正用のリテーナー洗浄剤で、U-Conceptシリーズの洗浄にも最適です。別売りで適量が計測できるボトルキャップもご用意しております。



リテーナーシャイン(約60回分/150g)			
	商品番号	包装	
リテーナーシャイン 顆粒	RSK	24	
別売 ボトルキャップ	RSC	1	206850800

リテーナーシャイン

使用方法の動画はこちら！



【製造販売元】

株式会社 JM Ortho

〒101-0062

東京都千代田区神田駿河台2-2 御茶ノ水杏雲ビル14F

T. 03-5281-4711 F. 03-5281-4716

<https://www.jmortho.co.jp>

Distributed By

7Seas  
Concepts Beyond Products