

C-line™ S-line

Polycrystalline Ceramic Bracket



C-line™

精細で高純度のセラミックを使用した審美性の高いブラケットです。
自然な美しさと、ストレスの少ない矯正治療をあなたに。

Under Cut Base Design

接着強度を高めると同時に
容易なディボンディングを可能にした
特許取得のブラケットベース



Perfectly Fit into Tooth Contour

歯面にフィットするように計算された
カントゥアベース



Round Body and Rhomboid Design

歯面にマッチするひし形デザイン



Smooth Slot Edge

丸みを帯びた
なめらかなスロットデザイン



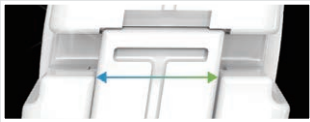
S-line

C-lineの特長はそのままに、操作性と耐久性の高いドア構造がよりスムーズな治療を実現。

毎日が楽しくなるような美しい笑顔をサポートします。

Wider Sliding Door Width

幅広で審美性の高いスライディングドア



More Stable Door & Body

ブラケットとドアの間にすき間がないため
スムーズな開閉を実現



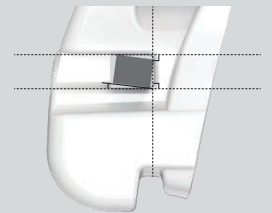
Twin Wing Design

結紮線やゴムなどの併用が
可能なツインウィング



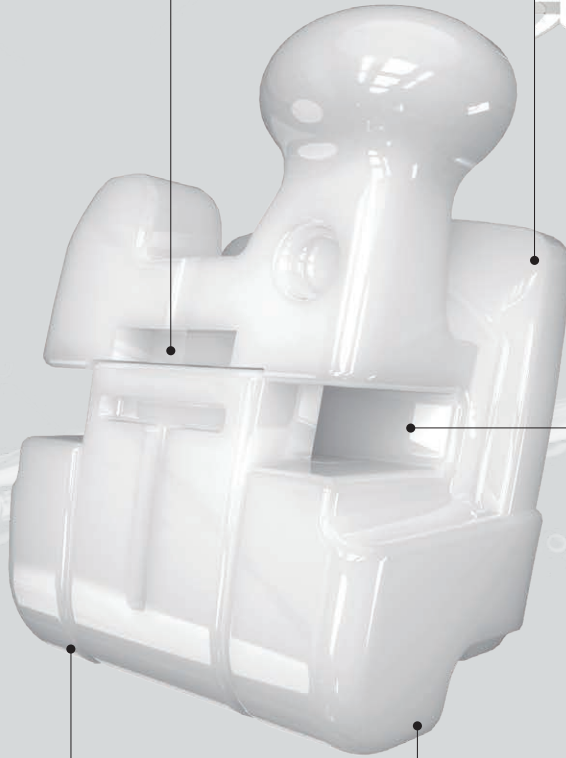
Precise Slot Torque Control

精度の高いスロット

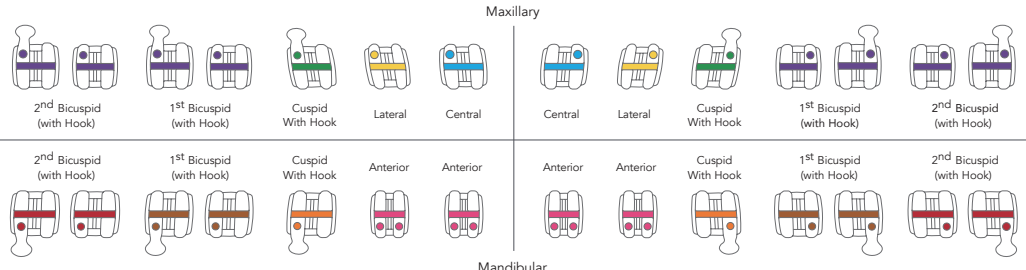
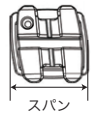


Round Body

角を落とした丸みのあるデザイン



C-line™



* ブラケットマーキングやポジショニングインディケーターは水洗での除去が可能です。

C-line (ロスタイプ)						包装：10個		
	トルク	アンギュレーション	オフセット	スパン(mm)	フック	Right/Left	.018スロット	.022スロット
1 1	12°	5°	0°	3.8		R	CR18-1112	CR22-1112
						L	CR18-2112	CR22-2112
2 2	8°	9°	0°	3.8		R	CR18-1208	CR22-1208
						L	CR18-2208	CR22-2208
3 3	0°	11°	4°	4.4	フック付き	R	CR18-1300H	CR22-1300H
						L	CR18-2300H	CR22-2300H
54 45	-7°	0°	2°	3.8		R	CR18-1407	CR22-1407
						L	CR18-2407	CR22-2407
					フック付き	R	CR18-1407H	CR22-1407H
						L	CR18-2407H	CR22-2407H
21 12	-1°	0°	0°	2.5		R	CR18-4101	CR22-4101
						L	CR18-3101	CR22-3101
3 3	-11°	7°	2°	4.2	フック付き	R	CR18-4311H	CR22-4311H
						L	CR18-3311H	CR22-3311H
4 4	-17°	0°	4°	3.8		R	CR18-4417	CR22-4417
						L	CR18-3417	CR22-3417
					フック付き	R	CR18-4417H	CR22-4417H
						L	CR18-3417H	CR22-3417H
5 5	-22°	0°	4°	3.8		R	CR18-4522	CR22-4522
						L	CR18-3522	CR22-3522
					フック付き	R	CR18-4522H	CR22-4522H
L	CR18-3522H	CR22-3522H						

1 症例キット	包装	.018 スロット	.022 スロット
3～3 犬歯フック付き	12 個	CR18-33H	CR22-33H
5～5 犬歯のみフック付き	20 個	CR18-55H	CR22-55H
5～5 犬歯・小臼歯フック付き	20 個	CR18-55H45	CR22-55H45

C-line (MBTタイプ)						包装：10個		
	トルク	アンギュレーション	オフセット	スパン(mm)	フック	Right/Left	.018スロット	.022スロット
1 1	17°	4°	0°	3.9		R	—	CM22-1117
						L	—	CM22-2117
2 2	10°	8°	0°	3.8		R	—	CM22-1210
						L	—	CM22-2210
3 3	0°	8°	2°	4.2	フック付き	R	—	CM22-1300H
						L	—	CM22-2300H
54 45	-7°	0°	2°	3.8		R	—	CM22-1407
						L	—	CM22-2407
					フック付き	R	—	CM22-1407H
						L	—	CM22-2407H
21 12	-6°	0°	0°	3.1		R	—	CM22-4106
						L	—	CM22-3106
3 3	0°	3°	0°	4.0	フック付き	R	—	CM22-4300H
						L	—	CM22-3300H
4 4	-12°	2°	0°	3.8		R	—	CM22-4412
						L	—	CM22-3412
5 5	-17°	2°	0°	3.8		R	—	CM22-4412H
						L	—	CM22-3412H
					フック付き	R	—	CM22-4517
						L	—	CM22-3517
5 5	-17°	2°	0°	3.8	フック付き	R	—	CM22-4517H
						L	—	CM22-3517H

1 症例キット	包装	.018 スロット	.022 スロット
3～3 犬歯フック付き	12 個	—	CM22-33H
5～5 犬歯のみフック付き	20 個	—	CM22-55H
5～5 犬歯・小臼歯フック付き	20 個	—	CM22-55H45

C-line™

高純度のセラミックを使用したブラケットです。

セラミックの粒子が非常に細かいため、高い強度を実現し、天然歯の色調にマッチします。

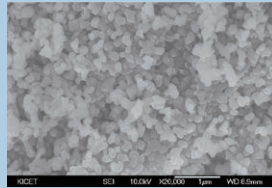
ベース面は特許を取得した独自のデザインで、高い接着強度と容易なディボンディングを可能にしました。

最適な強度と透明度 [C-line/S-line 共通]

精細なセラミック粒子が、高い強度と天然歯にマッチする透明度を実現。ブラケットの破損が少なく、審美性も高まり、術者・患者双方にとってのストレスを軽減することが可能です。



目立ちにくい色調とデザインで天然歯になじみ、ホワイトコーティングワイヤーとの相性も良好です。



一般的なセラミック粒子と比べ、とても細かくなっています。

スムーズなスロットエッジ

スロットはラウンドエッジになっており、ブラケットの破折リスクやフリクションを軽減します。



高い接着強度と容易なディボンディングを実現したブラケットベース

[C-line/S-line 共通]

ブラケットベースは、左右に15°の角度がついたアンダーカットが施されており、高い接着強度と容易なディボンディングが期待できます。

患者さんの快適性を考えたデザイン

ブラケットは丸みを持たせたデザインで、装着時の違和感を軽減します。

また、ひし形にデザインされており、歯の形状に対しても自然とマッチし、目立ちにくくなっています。



コンパクトケースとしても

使用可能なブラケットキット [C-line/S-line 共通]

ブラケットキットのケースは、トレイを外すとミラー付コンパクトケースに。患者さんにお渡することで、矯正治療中に必要となる顎間ゴムや小物類、保定装置などを簡単に持ち運んでいただけます。



※ ケースカラーは3色で選びいただくことはできません。

S-line

C-lineと同一のセラミックを使用した、セルフライゲーションブラケットです。

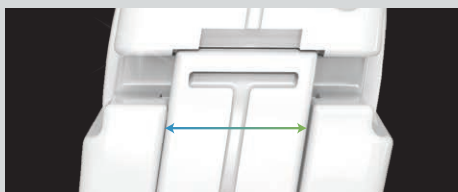
C-lineの特長はそのままに、ドアの強度や操作性、スロットの精度など、細部にまでこだわったデザインです。

下顎の前歯部には、ディープバイトにも対応した「S-line Rタイプ」もご用意しております。



幅広のスライディングドア

スライディングドアは幅広にデザイン。
ワイヤーをしっかりと把持し、効果的なローテーションコントロールが期待できます。



耐久性の高いスライディングドア

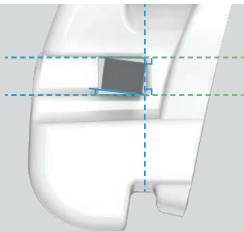
スライディングドアは、素材やデザインなど、様々な角度から研究を積み重ねたデザインで、高い耐久性を有しています。



高度な CIM 製法で製造された S-line のスライディングドアは、400 回以上の開閉にも耐えることができ、ドア部分の引張試験でも平均42Nの荷重に耐えられる（メーカー試験結果による）強度を示しました。

ワイヤーの遊びが少ない 精密なスロット

フルサイズのワイヤー挿入時、スロットに起因するワイヤーの遊びを少なくするため、スロットを精密に設計。
安定的なトルクコントロールが期待できます。



スロットの壁面は平行で、術者がイメージするトルクコントロールの実現が期待できます。

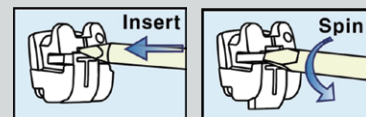


S-line 専用のオープニングツール

S-line のドア構造の隙間に差し込み、回転させることでドアを簡単に開けることができる、専用のペンタイプのオープニングツールです。



先端チップはジルコニア製で、摩擦しにくく、開閉時のドアへの着色を大きく防ぎます。滅菌等も可能で、非常に衛生的にご使用いただけます。

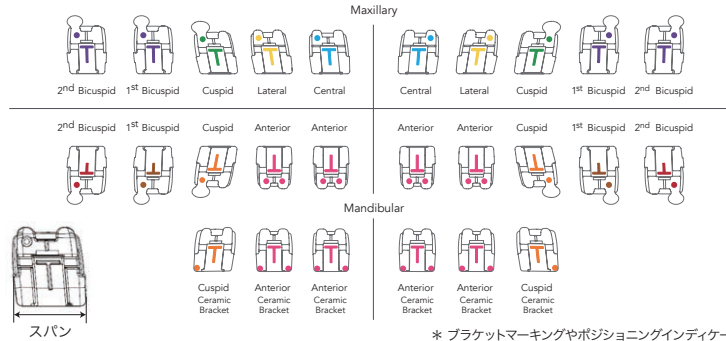


S-line オープニングインストゥルメント 【商品番号: SLOT3】

※ドアの機構にステンレススチールを使用しています。

S-line

S-line^R
Mandibular



* ブラケットマーキングやポジショニングインディケーターは水洗での除去が可能です。

S-line (ロスタイプ)							包装：10個	
	トルク	アンギュレーション	オフセット	スパン(mm)	フック	Right/Left	.018スロット	.022スロット
1 1	12°	5°	0°	3.9		R	SR18-1112	SR22-1112
						L	SR18-2112	SR22-2112
2 2	8°	9°	0°	4.0		R	SR18-1208	SR22-1208
						L	SR18-2208	SR22-2208
3 3	0°	11°	4°	4.1	フック付き	R	SR18-1300H	SR22-1300H
						L	SR18-2300H	SR22-2300H
54 45	-7°	0°	2°	3.9	フック付き	R	SR18-1407H	SR22-1407H
						L	SR18-2407H	SR22-2407H
21 12	-1°	0°	0°	3.6		R	SR18-4101	SR22-4101
				3.8		S-line R	L/R	SR18-3101R
3 3	-11°	7°	2°	4.0	フック付き	R	SR18-4311H	SR22-4311H
				3.9		S-line R/ フックなし	R	SR18-4311R
4 4	-17°	0°	4°	3.8	フック付き	L	SR18-3311R	SR22-3311R
						R	SR18-4417H	SR22-4417H
5 5	-22°	0°	4°	3.8	フック付き	L	SR18-3417H	SR22-3417H
						R	SR18-4522H	SR22-4522H
						L	SR18-3522H	SR22-3522H

1 症例キット	包装	.018 スロット	.022 スロット
3~3 犬歯フック付き	12個	SR18-33H	SR22-33H
5~5 犬歯・小白歯フック付き	20個	SR18-55H45	SR22-55H45
S-line R 3~3 上顎犬歯のみフック付き	12個	SR18-33HR	SR22-33HR
S-line R 上顎5~5/下顎3~3 上顎犬歯・小白歯フック付き	16個	SR18-53H45R	SR22-53H45R

S-line (MBTタイプ)							包装：10個	
	トルク	アンギュレーション	オフセット	スパン(mm)	フック	Right/Left	.018スロット	.022スロット
1 1	17°	4°	0°	3.9		R	—	SM22-1117
						L	—	SM22-2117
2 2	10°	8°	0°	4.1		R	—	SM22-1210
						L	—	SM22-2210
3 3	0°	8°	2°	4.1	フック付き	R	—	SM22-1300H
						L	—	SM22-2300H
54 45	-7°	0°	2°	3.9	フック付き	R	—	SM22-1407H
						L	—	SM22-2407H
21 12	-6°	0°	0°	3.6		R	—	SM22-4106
				3.7		S-line R	L/R	—
3 3	0°	3°	2°	3.9	フック付き	R	—	SM22-4300H
				3.9		S-line R/ フックなし	L	—
4 4	-12°	2°	0°	4.0	フック付き	R	—	SM22-4300R
						L	—	SM22-3300R
5 5	-17°	2°	0°	4.0	フック付き	R	—	SM22-4412H
						L	—	SM22-3412H
						R	—	SM22-4517H
						L	—	SM22-3517H

1 症例キット	包装	.018 スロット	.022 スロット
3~3 犬歯フック付き	12個	—	SM22-33H
5~5 犬歯・小白歯フック付き	20個	—	SM22-55H45
S-line R 3~3 上顎犬歯のみフック付き	12個	—	SM22-33HR
S-line R 上顎5~5/下顎3~3 上顎犬歯・小白歯フック付き	16個	—	SM22-53H45R

*ドアの機構にステンレススティールを使用しています。

株式会社 JM Ortho

〒101-0062 東京都千代田区神田駿河台 2-2 御茶ノ水杏雲ビル 14F

T. 03-5281-4711 F. 03-5281-4716

<https://www.jmortho.co.jp>

- カタログの内容は予告なく変更する場合がありますので、ご了承願います。
- カタログの写真や色は、印刷により若干異なる場合があります。
- 仕様・価格は 2020 年 4 月 1 日現在のものです。
- 消費税は含まれておりません。