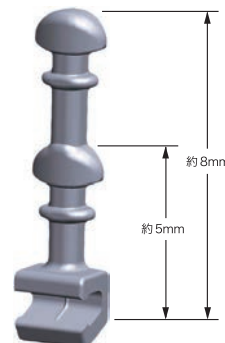
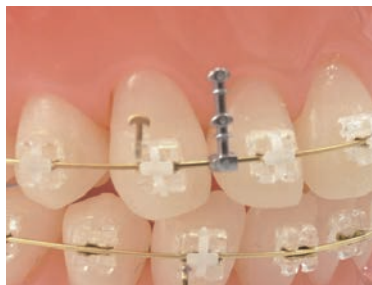


クリンパブルフック / クリスタボタン / クリアボタン / その他

クリンパブルフック ダブルタイプ

アーチワイヤーの任意の位置に装着できるフックです。また、症例にあわせて2種類の高さをお選びいただけます。



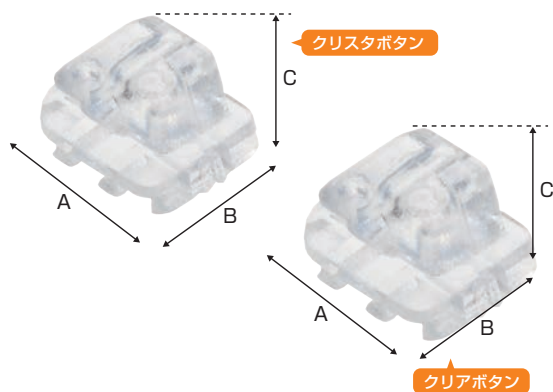
	包装	商品番号
クリンパブルフック ダブルタイプ 使用ワイヤー許容径：.016" × .016"~.021" × .025"	10	CPHW 206880109

医療機器認証番号 225AGBZX00071000 管理

クリスタボタン / クリアボタン / プラスチックアタッチメント ロングタイプ

コンパクトなボディにより、通常のブラケットでは装着できない叢生部位に適応し、治療効率をアップします。

クリスタボタン / クリアボタン



クリスタボタン / クリアボタンは前歯部位の舌側転移やはげしい叢生により、クリスタブレース7等のブラケットを装着できない部位に適用するアタッチメントです。歯冠半分位までの叢生がオープンコイルを用いずに改善可能です。中央のラウンドホールに.010"~.014"程度のNi-Ti系のワイヤーを通してご使用下さい。



クリアボタン

	包装	商品番号
クリスタボタン	10	CRBN 206880108

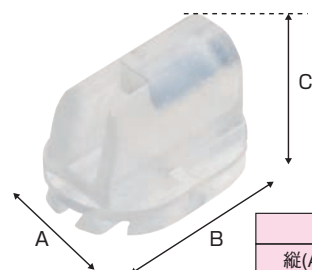
医療機器認証番号 223AGBZX00116000 管理

寸法(mm)	縦(A)	横(B)	高さ(C)
クリスタボタン	3.2	2.6	2.0
クリアボタン レギュラー	3.2	2.6	2.0
クリアボタン Sサイズ	2.9	2.3	2.0

	包装	商品番号
クリアボタン レギュラー	10	CBN 206880106CBN
クリアボタン Sサイズ	10	CBNS CBNS

医療機器承認番号 21600BZZ00454000 管理

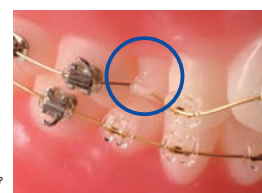
プラスチックアタッチメント ロングタイプ



寸法(mm)		
縦(A)	横(B)	高さ(C)
2.5	3.5	2.2

プラスチックアタッチメント ロングタイプは、通常のブラケットより35%*上下幅が短く、ブラケットの装着が難しい狭小部分に装着可能なアタッチメントです。

*クリスタブレースシリーズ / クリアブラケットとの比較



プラスチックアタッチメント
ロングタイプ

	包装	商品番号
使用ワイヤー許容径：.021"×.025"	10	PAL 206880107

医療機器認証番号 225AGBZX00072000 管理