

歯科材料 09 歯科用研削材料
一般医療機器 歯科技工用研削・研磨器材キット (70906000)

(歯科技工用スチール切削器具 70743000、歯科技工用カーバイド切削器具 70744000、歯科技工用アプレシブ研削器具 70901000、歯科技工用ダイヤモンド研削材 70902000、歯科用ゴム製研磨材 70903000、歯科用研磨器材 70907000、歯科用マンドレル 35170000)

フィニッシングパーセット

【形状・構造及び原理等】**

1. 概要

本品は、一般的名称が歯科技工用スチール切削器具、歯科技工用カーバイド切削器具、歯科技工用アプレシブ研削器具、歯科用ゴム製研磨材、歯科用研磨器材、歯科技工用ダイヤモンド研削材、歯科用マンドレルの7種類の一般的名称を組み合わせたキット品(※1)である。本品を歯科技工用ハンドピース等に装着し、歯科技工用成型器具にて成形したプラスチック製装置の加工・仕上げや、石膏模型の加工に使用する。

※1

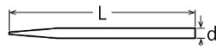
一般的名称	種類名
歯科技工研削・研磨器材キット	フィニッシングパーセット
歯科技工研削・研磨器材キット	CA グラインディングセット

2. 形状・寸法

2-1 形状

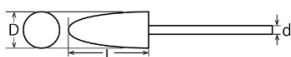
本品の一般的名称毎の形状は以下のとおり。

(A) 切削バー



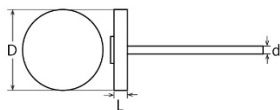
(B) ポイント付きバー

シャフト(軸)にポイントが結合した形状である。



(C) ホイール及びディスク付きバー

シャフト(軸/歯科用マンドレル)にホイールが付いた形状である。



2-2 寸法

寸法は下表のとおり。(単位: mm)

(A) 切削バー

一般的名称: 歯科技工用スチール切削器具

種類名	長さ(L)	軸径(d)
カッティングバー	44.5	2.35

一般的名称: 歯科技工用カーバイド切削器具

種類名	長さ(L)	軸径(d)
HMトライカッターファイン	44.5	2.35
フィニッシングバー	44.5	2.35
セットアップモデルトリマー	44.5	2.35
HMカーバイドカッター	44.5	2.35
CAカーバイドバー	51.0	2.35

(B) ポイント付きバー

一般的名称: 歯科技工用アプレシブ研削器具

種類名	厚さ(L)	外径(D)	軸径(d)
バイオパームトリマー	20	8	2.35

一般的名称: 歯科用ゴム製研磨材

種類名	厚さ(L)	外径(D)	軸径(d)
OSAMUポリッシャー	22	10	2.35

(C) ホイール及びディスク付きバー

一般的名称: 歯科技工用アプレシブ研削器具

種類名	厚さ(L)	外径(D)	軸径(d)
セットアップセパレーティングディスク	0.5	39	2.35

一般的名称: 歯科用研磨器材

種類名	厚さ(L)	外径(D)	軸径(d)
ディモ プロ スリム	4	24	2.35
ディモ コース	-	24	2.35
ディモ ミディアム	-	24	2.35
ディモ ファイン	-	24	2.35
ディモ プロ	6	24	2.35
ポリフィックス	3	22	2.35

一般的名称: 歯科技工用ダイヤモンド研削材

種類名	厚さ(L)	外径(D)	軸径(d)
ダイヤモンドセパレーティングディスク	-	21	2.35

一般的名称: 歯科用マンドレル

種類名	厚さ(L)	外径(D)	軸径(d)
ディモ マンドレール	-	-	2.35

3. 原材料

ステンレス鋼、超硬合金、アルミナ、ガラス繊維、シリコンゴム、不織布、天然ゴム入り不織布、フェルト、ダイヤモンド研粒つきステンレス鋼

【使用目的又は効果】

金属、プラスチック、陶材等の材料及び歯科用装置の加工(切削、研削)又は仕上げ(研磨)に使用する。

【使用方法等】**

本品は歯科技工用ハンドピース等に装着し、歯科技工用成型器具にて成形したプラスチック製歯科用装置(プレート)の加工・仕上げや石膏模型の加工に使用する。種類毎の使用方法は以下の通りである。

種類名	使用方法
カッティングバー	硬質プレート製装置の大まかなカット
HMトライカッターファイン	硬質プレート製装置の細かいカット
フィニッシングバー	ワイヤ等金属を内蔵したプレート製装置のカット
セットアップモデルトリマー	石膏模型の垂直方向の切削
HMカーバイドカッター	硬質及び硬軟複合材料製装置の大まかなカット
CAカーバイドバー	模型から切り出した石膏のトリミング
バイオパームトリマー	硬質及び硬軟複合材料製装置の大まかなトリミング
OSAMUポリッシャー	硬質及び硬軟複合材料製装置の仕上げ研磨
セットアップセパレーティングディスク	石膏模型の大まかなカット
ディモ プロ スリム	プレート製装置のトリミングや最終研磨
ディモ コース	プレート製装置のトリミングや研磨
ディモ ミディアム	プレート製装置のトリミングや研磨
ディモ ファイン	プレート製装置のトリミングや研磨
ディモ プロ	プレート製装置のトリミングや最終研磨
ポリフィックス	硬質及び硬軟複合材料製装置の辺縁仕上げ
ダイヤモンドセパレーティングディスク	石膏模型の細かいカット
ディモ マンドレール	ゴム製研磨材を取り付ける

【使用上の注意】 **

<重要な基本的注意>

- ・歯科用ゴム製研磨材や歯科用研磨器材のOSAMUポリッシャーとデモ プロ(スリム) はオートクレーブを含む高温滅菌はしないこと。
- ・本品は技工用の器具である。口腔内では使用しないこと。
- ・下記の最大許容回転数を超えて使用しないこと。

種類名	最大許容回転数 (rpm)
カッティングバー	25,000
HMトライカッターファイン	7,500
フィニッシングバー	7,500
セットアップモデルトリマー	10,000
HMカーバイドカッター	7,500
CAカーバイドバー	20,000
バイオパームトリマー	25,000
OSAMUポリッシャー	15,000
セットアップセパレーティングディスク	15,000
デモ プロ スリム	10,000
デモ コース	10,000
デモ ミディアム	10,000
デモ ファイン	10,000
デモ プロ	10,000
ポリフィックス	12,000
ダイヤモンドセパレーティングディスク	5,000

【保管方法及び有効期間等】

- ・直射日光・紫外線を避けて、常温にて乾燥保管すること。
- ・埃、水分等が付かないように保管すること。
- ・歯科医療有資格者以外の者が触れないよう適切に保管、管理すること。

【製造販売業者又は製造業者の氏名又は名称等】

製造販売業者：株式会社 JM Ortho

住 所：東京都千代田区神田駿河台 2-2
御茶ノ水杏雲ビル 14F

電 話 番 号：03-5281-4711

F A X 番 号：03-5281-4716

製 造 業 者：Scheu Dental GmbH (ドイツ)